

**PROBLEM:** VIBRATIONER,  
TRYCK ELLER TEMPERATUR  
LÄCKAGE I DITT SYSTEM?

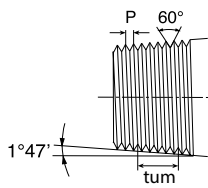
**LÖSNING:** KOPPLINGAR OCH  
VENTILER FÖR ENKLA OCH  
AVANCERADE PROCESSER



**LET-LOK<sup>®</sup>**

# Anslutningar

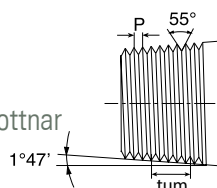
## NPT Gänga (ANSI/ASME B 1.20.1)



### Specifikationer

- 60° gängvinkel
- Stigning mätt i tum
- Platta gängtoppar och gängbottnar
- Konicitet

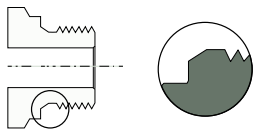
## BSPT Gänga (ISO7/1)



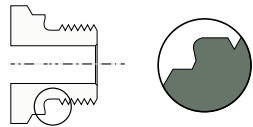
### Specifikationer

- 55° gängvinkel
- Stigning mätt i tum
- Runda gängtoppar och gängbottnar
- Konicitet

## LG Gänga (ISO 228/1 DIN 3852)

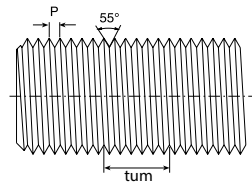


## LOK Gänga (ISO 228/1 DIN 3852)

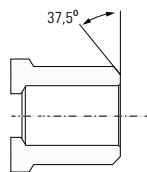


### Specifikationer

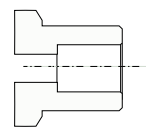
- DIN - ISO 228/1
- BS - 2779
- JIS - B0202
- ISO - 228/1-BSP-P
- 55° gängvinkel
- Stigning mätt i tum
- Runda gängtoppar och gängtoppar
- Diameter mätt i tum



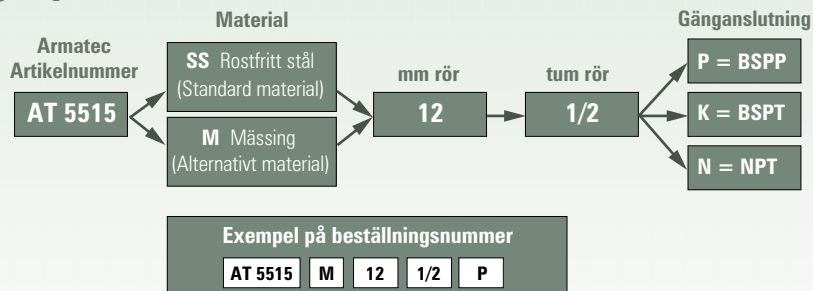
## LG Stumsvets



## LW Hylssvets



## Beställningsnyckel



# SORTIMENTSÖV

## Raka kopplingar

**AT 5510**  
Rak koppling  
rör x rör



**AT 5511**  
Rak koppling  
förminskad



**AT 5514**  
Rak koppling  
rör x inv. NPT  
gänga



**AT 5515**  
Rak koppling  
rör x inv. ISO  
konisk gänga



**AT 5516**  
Rak koppling rör x  
inv. ISO cylindrisk  
gänga



**AT 5517**  
Förstoring/förminskning  
rör x slätända



**AT 5521**  
Rak koppling rör x  
utv. NPT gänga



**AT 5523**  
Rak koppling rör x  
utv. ISO cylindrisk  
gänga



**AT 5524**  
Rak koppling rör x  
utv. ISO konisk  
gänga



**AT 5525**  
Rak koppling rör x  
utv. ISO cylindrisk  
gänga (plantätning)



**AT 5526**  
Rak koppling utv.  
cylindrisk gänga.  
Oring SAE51926/ISO11926-1



**AT 5527**  
Rak koppling  
utv. NPT gänga



**AT 5528**  
Rak koppling  
utv. ISO cylindrisk  
gänga



**AT 5529**  
Rak koppling  
rör x svetssända  
för tumrör ("")



**AT 5538**  
Skottgenomgång  
rör x inv. NPT gänga



**AT 5539**  
Skottgenomgång  
rör x rör



**AT 5540**  
Skottgenomgång  
rör x utv. NPT  
gänga



## Vinkel kopplingar

**AT 5513**  
Vinkelkoppling  
rör x rör



**AT 5513**  
Vinkelkoppling  
rör x rör



**AT 5530**  
Vinkelkoppling  
rör x utv. NPT  
gänga



**AT 5531**  
Vinkelkoppling  
rör x utv. ISO  
konisk gänga



**AT 5532**  
Vinkelkoppling  
inv. gänga x NPT



# ERSIKT LET-LOK®

## T-rörs kopplingar

**AT 5512**  
T-rörskoppling  
rör



**AT 5512** Reducerat genomlopp  
T-rörskoppling  
rör x rör x rör



**AT 5534**  
T-rörskoppling  
rör x rör x utv.  
gänga



**AT 5535**  
T-rörskoppling  
rör x rör x inv.  
NPT gänga



**AT 5536**  
T-rörskoppling  
rör x utv. NPT  
gänga x rör



**AT 5537**  
T-rörskoppling  
rör x inv. NPT  
gänga x rör



**AT 5543**  
Korsrörskoppling



## Tillbehör

**AT 5518**  
Förminskning med  
slätända



**AT 5519**  
Övergång från  
koppling till  
slätända



**AT 5520**  
Adapter slätända  
x utv. ISO konisk  
gänga



**AT 5541**  
Adapter slätända  
x inv. NPT gänga



**AT 5541**  
Adapter slätända  
x inv. konisk  
gänga



**AT 5541**  
Adapter slätända  
x inv. cylindrisk  
gänga



**AT 5542**  
Adapter  
slätända x rör



**AT 5544**  
Provtrycknings-  
propp till rör



**AT 5545**  
Blindmutter  
till koppling



**AT 5554**  
Stödhylsa



**AT 5557**  
Ring och  
kona  
set om 10 st



**AT 5557N**  
Ring, kona  
och mutter  
set om 5 st



**AT 5558**  
Mutter



# Specialsortiment

## Sortiment PIPELINE Instrumentkopplingar



AT 5740-AT 5799

## HTC kopplingar

### Kopplingar för ren miljö



## Kopplingar för orbitalsvets och med metalliskt tätade ytor



# Kul- och nålventiler

Let-Lok sortimentet har utvecklats för att passa krävande industriapplikationer inom t.ex petrokemi, energi, livsmedel, läkemedel, papper och instrument. Sortimentet består av olika ventiltyper och kopplingar.

## 3-delad kulventil AT 5501

Kan utrustas med don och lägesställare.

Upp till 410 bar 260 °C



## Kompakt kulventil AT 5503

Designad för panelmontage.

Upp till 207 bar 149 °C



## 2-delad kulventil AT 5504 med låsbart handtag

För generella applikationer med krav på höga flöden.

Upp till 135 bar 204 °C



## Nålventil AT 5506 för instrumentering

Designad för panelmontage. Kan utrustas med reglerkägla eller mjuktätad kägla.

Upp till 345 bar 230 °C



# Övriga ventiler och filter

## Backventil AT 1148

Kompakt design. Finns med olika anslutningar och med variabel fjäderstyrka.

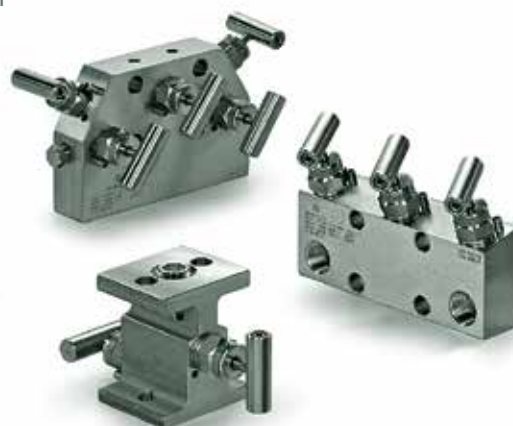
Upp till 207 bar 190 °C



## ASTAVA

Manifoldrar för instrumentering och interlock-lösningar för kritiska applikationer.

Upp till 690 bar 550 °C



## Högtryckssäkerhetsventil AT 5560

Finns i olika anslutningar. Från 3,5 - 414 bar



## Filter AT 5507

Finns i rakt- och vinkelutförande.

0,5 till 440  $\mu\text{m}$

Upp till 414 bar 482°C



## Solutions for...

**Där det finns problem, finns också möjligheten till en lösning. Att hitta dessa lösningar är vår uppgift.**

**Var och en av oss har specialistkunskap, vissa är nischade och andra har bredare kompetensområde. Tillsammans har vi den kunskap som behövs för att lösa dina problem.**

**Vår metod bygger på teknisk kompetens, erfarenhet och engagemang. Dessutom bryter vi gärna mönstret och tänker nytt och annorlunda. På så vis kan vi erbjuda effektivare lösningar både på nya och gamla problem.**

**Det är alltid våra kunder som avgör om vi håller vad vi lovar. Välkommen att testa oss du också. Det kan bli lösningen på dina problem.**

### Armatec AB huvudkontor Göteborg

Box 9047 SE-400 91 Göteborg  
Besöksadress A. Odhners gata 14 421 30 Västra Frölunda  
Tel 031-89 01 00 Fax 031-45 36 00  
E-mail [info@armatec.se](mailto:info@armatec.se) [armatec.se](http://armatec.se)

### Armatec AB Malmö

Östra Farmvägen 15B  
212 16 Malmö  
Tel 040-600 95 00 Fax 040-600 95 05  
E-mail [info@armatec.se](mailto:info@armatec.se) [armatec.se](http://armatec.se)

### Armatec AB Stockholm

Västberga Allé 26  
126 30 Hägersten  
Tel 08-794 06 70 Fax 08-18 79 00  
E-mail [info@armatec.se](mailto:info@armatec.se) [armatec.se](http://armatec.se)

### Armatec AB Örebro

Boställsvägen 7  
702 27 Örebro  
Tel 019-601 90 32 Fax 019-601 90 35  
E-mail [info@armatec.se](mailto:info@armatec.se) [armatec.se](http://armatec.se)

### Armatec AB Sundsvall

Strandgatan 2  
852 31 Sundsvall  
Tel 060-15 64 25, 060-15 64 26 Fax 060-15 64 27  
E-mail [info@armatec.se](mailto:info@armatec.se) [armatec.se](http://armatec.se)