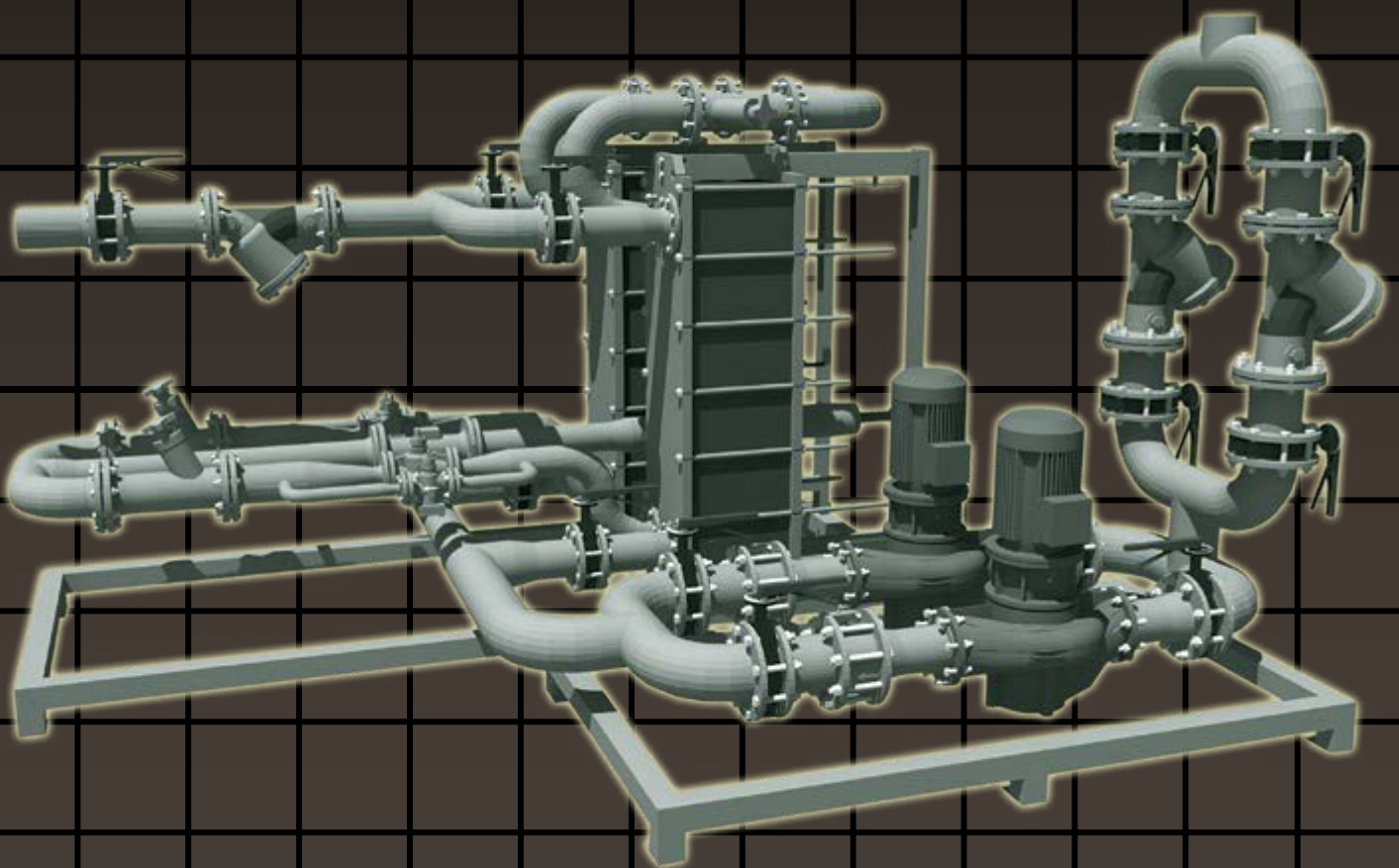


# Armatecs prefabricerade- centraler för fjärrvärme och fjärrkyla



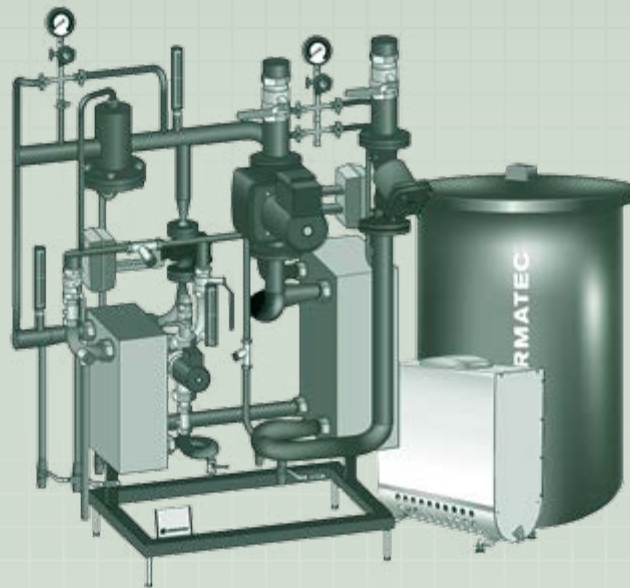
## AT8472

### 2-stegskopplad fjärrvärmecentral med öppet expansionskärl och pumptryckhållning AT8353

Fjärrvärmecentral för tappvarmvattenberedning och uppvärmning av flerfamiljshus och kommersiella fastigheter. AT8472 är anpassad för anslutning till fjärrvärmesystem och kan fås med växlare för tappvarmvatten, radiatorer, ventilation samt markvärme.

Fjärrvärmecentral med 2-stegskoppling är lämplig för fastigheter med större antal lägenheter och större tappvattenförbrukning samt för fastigheter med högre temperatur i radiatorsystem. En tumregel kan sägas att när den totala anslutningseffekten överstiger 1 MW (för ett bostadshus) är 2-stegskoppling att föredra. AT8472 levereras med styr- och reglerutrustning, pumpar och armaturer på primärsidan och sekundärsidan enligt kundkrav.

Förslag på tryckhållningssystem är AT8353. Denna används i medelstora och stora värmesystem där man vill använda öppna expansionskärl med konstant tryckhållning. Vid användande av detta system kan man undgå krav på installations- och återkommande besiktning.



## AT8473

### Parallellkopplad fjärrvärmecentral med förtryckt expansionskärl AT8321C

Fjärrvärmecentral för tappvarmvattenberedning och uppvärmning av flerfamiljshus och kommersiella fastigheter. AT8473 är anpassad för anslutning till fjärrvärmesystem och kan fås med växlare för tappvarmvatten, radiatorer, ventilation samt markvärme. AT8473 levereras med styr- och reglerutrustning, pumpar och armaturer på primär- och sekundärsidan enligt kundkrav.

Förslag på tryckhållningssystem är AT8321C, med skilda rum för vätska och gas, som passar i små och medelstora värmesystem där förtryckt kärl med bälg är ett utmärkt alternativ.

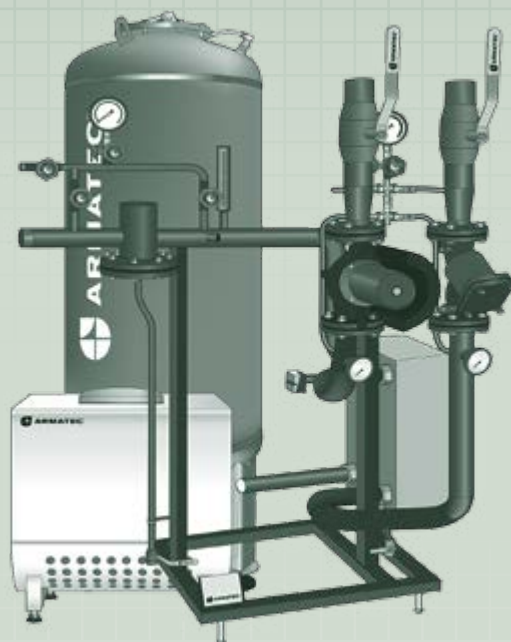


## AT8474

### Fjärrvärmecentral för värmesystem med expansionssystem AT8300C

Fjärrvärmecentral för uppvärmning av flerfamiljshus och kommersiella fastigheter. AT8474 är anpassad för anslutning till fjärrvärmesystem och kan fås med växlare för radiatorer, ventilation samt markvärme.

Förslag på expansionssystem är AT8300C, expansionskärl med kompressor med avskiljande gummibälg. Med styrenhet för konstant tryckhållning, tryck- och volymvisning samt erforderliga larmutgångar. Klar för styrning av automatisk påfyllning.

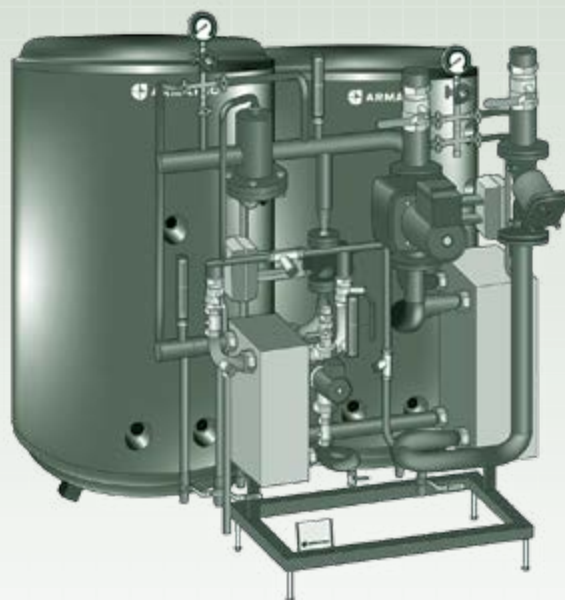


## AT8475

### Varmvattenberedning med ackumulering

Central för direkt och indirekt tappvarmvattenberedning genom ackumulering och laddning, bestående av en eller flera ackumulatortankar som ansluts till en värmeväxlare.

Används speciellt vid anläggningar där tappningsflödet inte är konstant, d.v.s. där stört tappningar kan förekomma som i t.ex. skolor, sjukhus, idrottshallar, hotell och industrier.



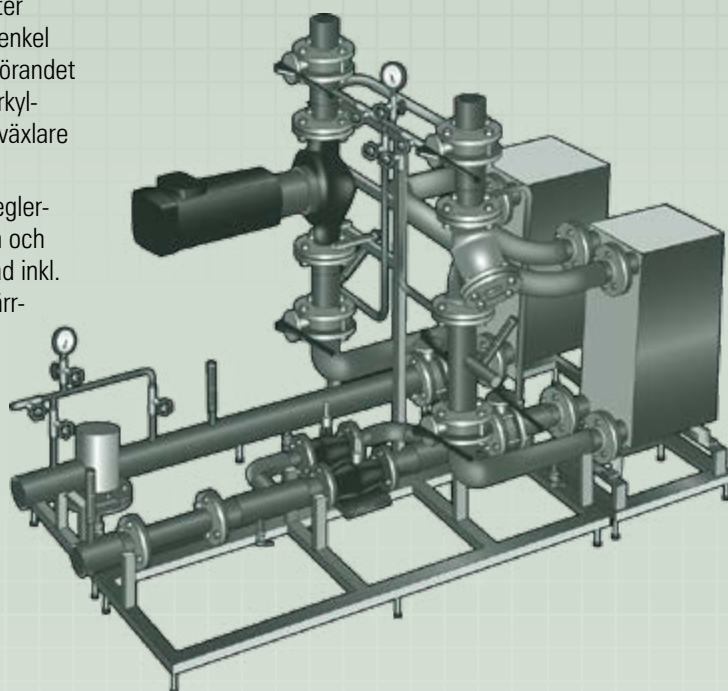
## AT8476

### Fjärrkylcentral för kylsystem med tryckhållningssystem AT8354

Fjärrkylcentral för kylning av kommersiella fastigheter samt hotell. Prefabricerat utförande för snabb och enkel installation samt för att säkerställa det tekniska utförandet enligt branschkrav. Kundenpassad prefabricerad fjärrkylcentral AT8476 utrustad med packningsförsedd kylväxlare alternativt lödd kylväxlare.

Enheten kan levereras komplett med styr- och reglerutrustning, KB-pump och armaturer på primärsidan och sekundärsidan enl kundkrav. All utrustning monterad inkl intern elkoppling. Utförandet motsvarar Svensk Fjärrvärmes Tekniska bestämmelser F:102.

Förslag på tryckhållningssystem är AT8354 med öppet expansionskärl och tryckhållningspump, där fluiden inte har kontakt med atmosfären. Passar bra i system med frysskyddsvätskor ex glykol.



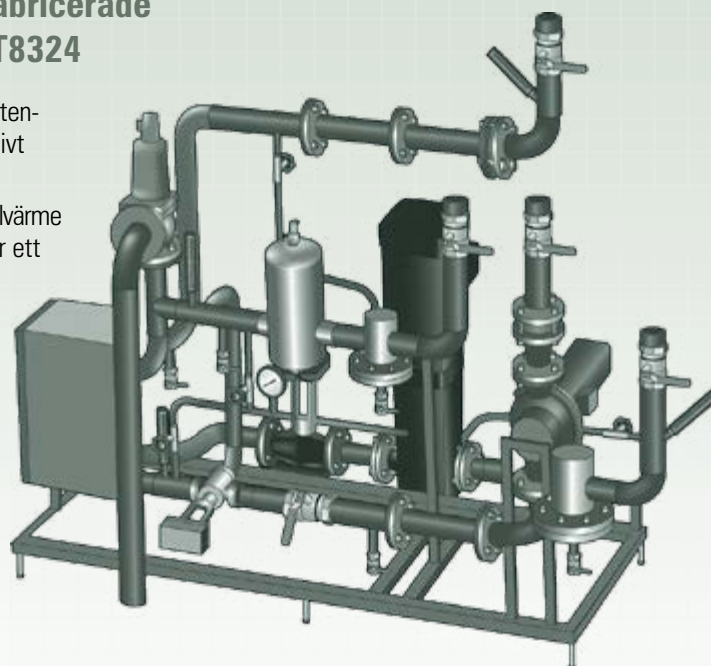
## AT8469 och AT8479

### Hybridcentral och Solcentral, prefabricerade vvx-centraler med tryckhållning AT8324

AT8469 är en sk hybridcentral för värme och varmvattensystem där man vill utnyttja en värmepump alternativt solfångarpaneler.

AT8479 är en solfjärrvärmecentral för överföring av solvärme till fjärrvärmenätet. Centralen kan även anpassas för ett närvärmenät.

Tryckhållningssystem AT8324 används i solvärmeanläggningar och är ett förtryckt kärl som klarar temperaturer upp till 130°C.

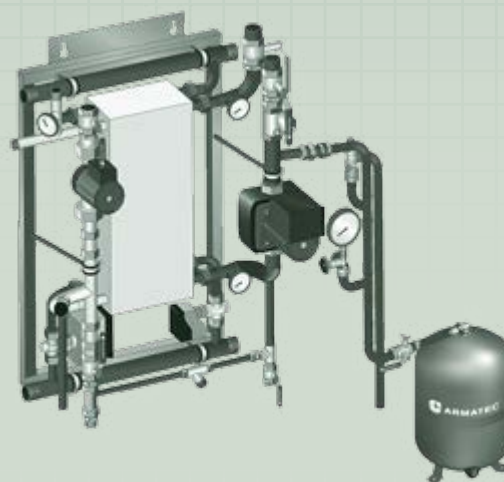


## AT8477A

### Vägghängd fjärrvärmecentral med förtryckt expansionskärl AT8363

Parallellkopplad fjärrvärmecentral för värme och varmvatten och dimensionerad för flerfamiljshus. Finns i storlekar från 10 lägenheter upp till 50 lägenheter. Lagerlagd i två typer med styrsystem EC-HEAT eller anpassad för fastigheter där man redan har eller skall skaffa ett DUC system. I detta fall levereras fjärrvärmecentralen utan styrsystem men med ställdon och tilloppstemperaturgivare.

Tryckhållningssystem AT8363 används i små och medelstora värmesystem där förtryckt kärl med membran är ett prisvärt alternativ.



### Generellt styrsystem

Armatecs prefabricerade centraler kan utrustas med styrsystem om kund så önskar. Reglercentral EC Heat, AT 8494A, är Armatecs standardcentral. För mer information se separat produktblad.

Vi kan även leverera med komplett apparatskåp med DUC lösningar av fabrikat Erab, Siemens, KTC, Schneider Electric och Regin. Vid leverans utan styrsystem är prefabeneheten utrustad med styrventiler och givaranslutningar enl kundens önskemål. Prefabcentralerna är förberedd för elanslutning 230/400/50Hz 10A.



### Armatec erbjuder

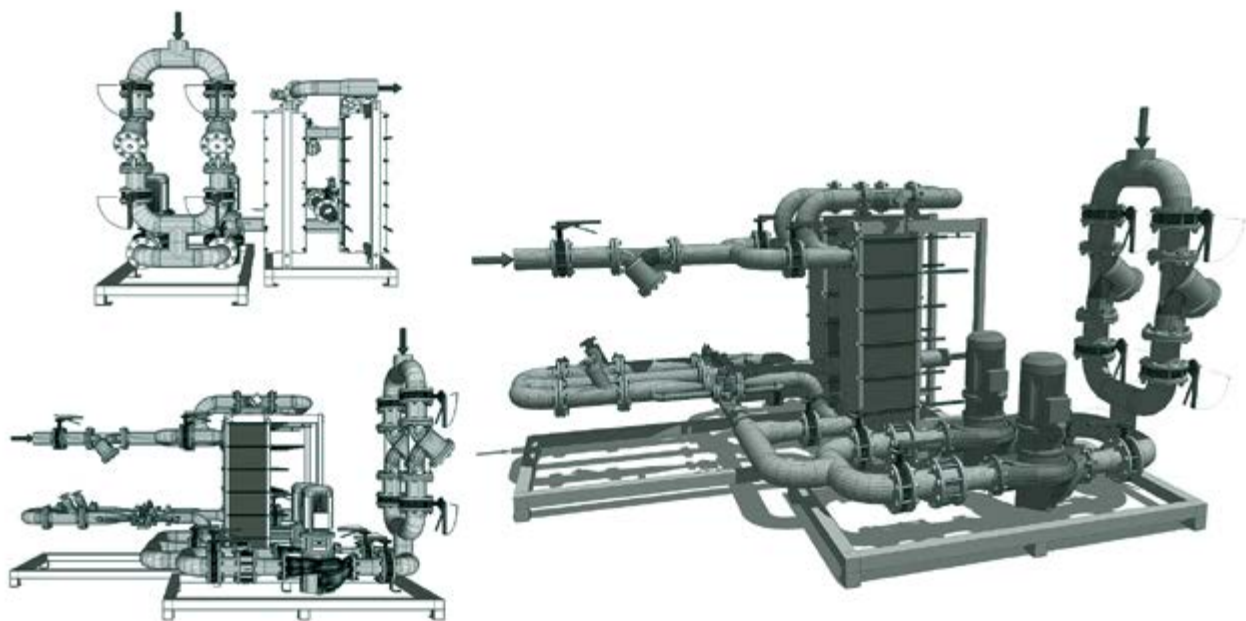
- Stort utbud på prefabenheter för värme-, kyl- och hybridssystem
- Kunddesignade prefabenheter med stor flexibilitet
- Lagerlagda standardcentraler för snabb leverans
- Hög kvalitet på komponentval och tillverkning
- Komplet leverans av styr och regler utrustning
- Pumpar i högeffektivt utförande enligt EUP-direktivet, EEI 0.23
- Prognosstyrning för att minska energianvändningen
- Prefabisolering till alla fjärrvärmecentraler

**Armatec har ett brett sortiment av prefabricerade centraler för fjärrvärme och fjärrkyla. Vi utgår ifrån Armatecs beprövade principlösningar på prefabenheter som vi tillsammans med kunden utvecklar till en unik kundcentral.**

### **Armatecs kundanpassade prefabenheter**

Vår tillverkning är mycket flexibel och sker helt efter kundens önskemål gällande design och komponentval. Det är kundens behov som är avgörande för tex hur många givare som prefabenheten skall innehålla och var dessa skall sitta. Kunden väljer om enheten skall ha höger eller vänsteranslutning och om den skall matas från sidan, ovan eller underifrån.

Stora prefabenheter kan tillverkas och levereras i delat utförande. Modulerna monteras ihop på plats med hjälp av flänsanslutningar för att möjliggöra en smidig transport och montage. Varje prefabenheter blir därför helt unik och det är kunden som själv godkänner produktionsritningen innan enheten går till tillverkning.



### **Armatecs standardiserade kundcentraler**

Armatec har även ett mindre program av standardiserade vägghängda kundcentraler som lagerförs med kort leveranstid. Kundcentralerna är avsedda för flerfamiljehus mellan 10 till 50 lägenheter. Dessa standardiserade kundcentraler levereras alltid med påmonterade ställdon (fabrikat Siemens) och temperaturgivare (Pt1000). Kundcentralen finns i två utföranden vad gäller regulator. En variant med regulatorn EC-Heat, internt komplett eldragen, alternativt utan regulator.

## Styr och reglerutrustning

Armatec önskar leverera en så komplett kundcentral som möjligt med styr och reglerutrustning. Från vår fabrik kommer kundcentralen med påmonterade ställdon och temperaturgivare, internt eldraget och anslutet i medföljande apparatskåp. Armatecs prefabenheter kan utrustas med styrskåp och reglerutrustning med påmonterat apparatskåp. Standardfabrikat på regulatorer enligt nedanstående tabell.

Fabrikat	Produkt	Funktion
<b>Regin Corrigo E15</b>	AT8495E15D-S	Regulator med RS485 kommunikation samt modbus
<b>Regin Corrigo E15 WEB</b>	AT8495E15D-S-WEB	Regulator med TCP/IP kommunikation och inbyggd webserver
<b>Regin Corrigo E28</b>	AT8495E28D-S	Regulator med RS485 kommunikation samt modbus
<b>Regin Corrigo E28 WEB</b>	AT8495E28D-S-WEB	Regulator med TCP/IP kommunikation och inbyggd webserver
<b>Siemens Climatix</b>	AT8490POLDHN1AS Tillval till Climatix:	Regulator CLIMATIX DH VS1/VV, utan kommunikation Kommunikationskort för LON, M-bus samt BACNET/IP
<b>Erab Enerweb</b>	AT8499ER-FJK	WEBSERVER för fjärrkyla inkl operatörspanel
	AT8499ER-FJV Tillval till Enerweb	WEBSERVER för fjärrvärme 2- och 3-krets, inkl. operatörspanel M-Bus Converter PW60
	AT8499ER-FJK	WEBSERVER för fjärrkyla inkl operatörspanel
<b>Schneider Electric Xenta</b>	AT8491-XENTA-301	Regulator 2-krets, inkl. operatörspanel, LON kommunikation
	AT8491-XENTA-302 Tillval till Xenta	Regulator 3-krets, inkl. operatörspanel, LON kommunikation IP modul
<b>Armatec EC-Heat</b>		Lokal regulator i egen kapsling, förberedda för kommunikation via Internet

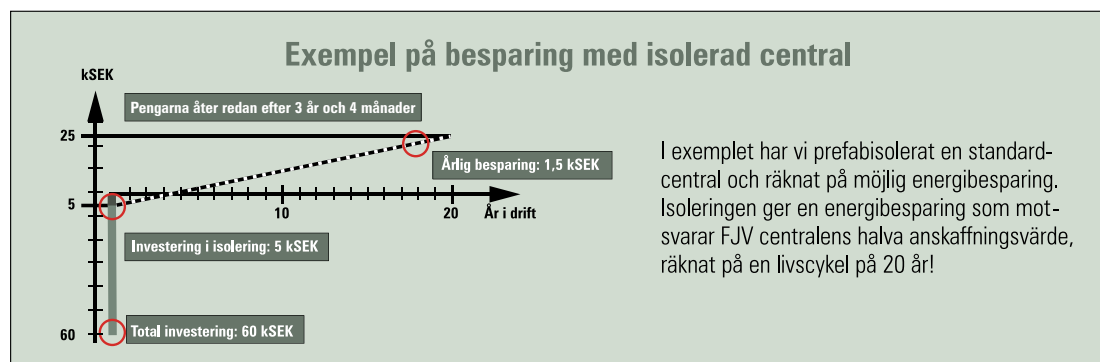
## Energieffektivisering

Energieffektivisering är ett brett område men för oss på Armatec så kan vi bidra med vår kunskap vad gäller de produkter, funktionslösningar och system som behövs för att kunna mäta, reglera och styra fastighetens inre flöden.

Prefabenhets dimensionering och utformning har en stor betydelse för hela fastighetens energiförbrukning. En modern och rätt dimensionerad fjärrvärmecentral kan minska energianvändningen med 10-15%, samtidigt som fjärrvärmeflödet kan minska med upp till en tredjedel.

## Prefabisolerade centraler

Armatecs prefabricerade centraler för värmesystem kan levereras med alla rördelar och komponenter komplett prefabisolerade från fabrik. Isolerkåpor i polyuretan är lätta att demontera för inspektion och servicearbeten. Prefabisolerade centraler möjliggör stora energibesparingar då värmeförlusterna minskar samtidigt som montagearbetet för isoleringen underlättas avsevärt.



## Solutions for...

**Där det finns problem, finns också möjligheten till en lösning. Att hitta dessa lösningar är vår uppgift.**

**Var och en av oss har specialistkunskap, vissa är nischade och andra har bredare kompetensområde. Tillsammans har vi den kunskap som behövs för att lösa dina problem.**

**Vår metod bygger på teknisk kompetens, erfarenhet och engagemang. Dessutom bryter vi gärna mönstret och tänker nytt och annorlunda. På så vis kan vi erbjuda effektivare lösningar både på nya och gamla problem.**

**Det är alltid våra kunder som avgör om vi håller vad vi lovar. Välkommen att testa oss du också. Det kan bli lösningen på dina problem.**

**Armatec AB huvudkontor Göteborg**

Box 9047 SE-400 91 Göteborg  
Besöksadress A. Odhners gata 14 421 30 Västra Frölunda  
Tel 031-89 01 00 Fax 031-45 36 00  
E-mail [info@armatec.se](mailto:info@armatec.se) [armatec.se](http://armatec.se)

**Armatec AB Malmö**

Östra Farmvägen 15B  
212 16 Malmö  
Tel 040-600 95 00 Fax 040-600 95 05  
E-mail [info@armatec.se](mailto:info@armatec.se) [armatec.se](http://armatec.se)

**Armatec AB Stockholm**

Västberga Allé 26  
126 30 Hägersten  
Tel 08-794 06 70 Fax 08-18 79 00  
E-mail [info@armatec.se](mailto:info@armatec.se) [armatec.se](http://armatec.se)

**Armatec AB Örebro**

Boställsvägen 7  
702 27 Örebro  
Tel 019-601 90 32 Fax 019-601 90 35  
E-mail [info@armatec.se](mailto:info@armatec.se) [armatec.se](http://armatec.se)

**Armatec AB Sundsvall**

Strandgatan 2  
852 31 Sundsvall  
Tel 060-15 64 25, 060-15 64 26 Fax 060-15 64 27  
E-mail [info@armatec.se](mailto:info@armatec.se) [armatec.se](http://armatec.se)

