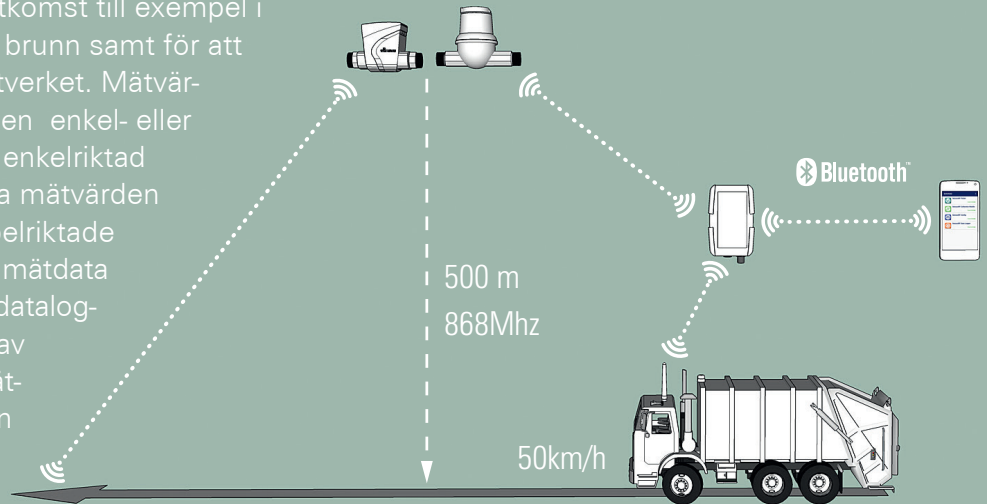


Armatec kallvattenmätning

Vi har kallvattenmätare med noggrann mätteknik som förenklar din avläsning.

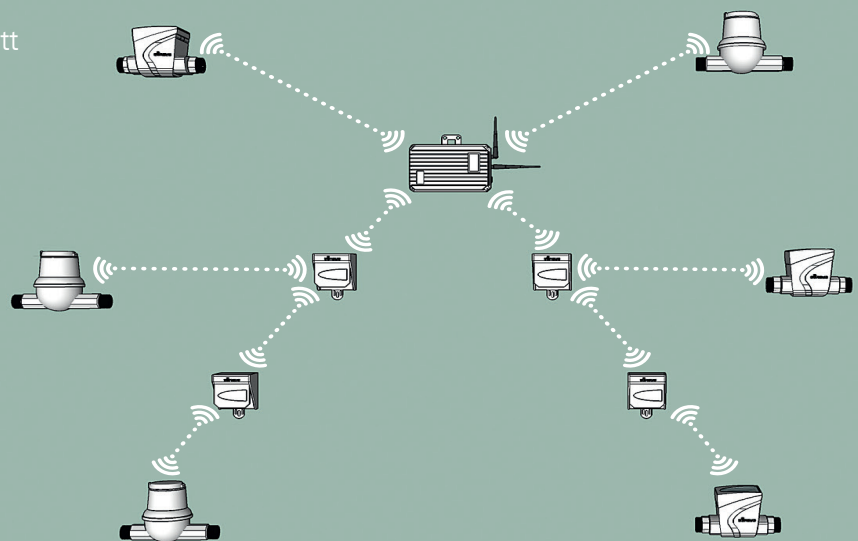
RADIOSYSTEM RF (Drive-By)

RF Drive-By är ett radiosystem för mobil trådlös avläsning för radhusområde eller industriområde med relativt stor geografisk spridning. Andra användningsområden för RF Drive-By är installationer med begränsad åtkomst till exempel i en krypgrund eller i en vattenfylld brunn samt för att identifiera eventuella läckage i nätverket. Mätvärdsisamlingen kan ske via antingen enkel- eller dubbelriktad kommunikation. Med enkelriktad kommunikation erhålls dina viktiga mätvärden snabbt och enkelt, med den dubbelriktade kommunikationen erhålls utökad mätdata med möjlighet till nedladdning av dataloggervärden samt fjärrkonfigurering av larm och återställning av larm. Mätvärden överförs med handenheten SIRT antingen via Bluetooth™ till en användarvänlig mobilapplikation i din Android™ platta eller via USB-kabel till PC mjukvaran Sensus Read.



FAST RADIONÄTVERK

Automatiserad mätavläsning med integrerad intelligens och krypterad mätdata när det inte är möjligt med kabeldragning. Med ett fast radionätverk kan mätvärden erhållas periodiskt, exempelvis varje dygn, flera gånger under ett dygn samt vid behov. Det ger dig nya möjligheter för nätverksoptimering, övervakning av larm såsom rörbrott och droppande kranar samt analys av konsumtion- eller förbrukningsdata. Med ett fast radionätverk erbjuds möjlighet till fjärruppkoppling. Mätdata kan överföras via GPRS eller Ethernet till din mail eller FTP-server.





AT 7440

Torrlöpande ringkolvmätare med elektroniskt register för mätning av kallvatten.

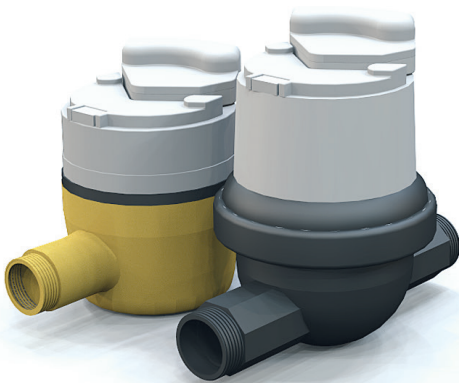
- Hög mätnoggrannhet R160
- Komposit, bra miljöval som minimerar ditt koldioxidavtryck
- Inbyggt integrerat elektroniskt register för fjärravläsning via radio och wM-Bus
- Horisontellt och vertikalt montage
- Lång batteritid



AT 7450

Statisk mätare baserad på elektromagnetisk mätteknik. Användningsområde är mätning av tappkallvatten med registrering av förbrukad mängd.

- Extremt hög mätnoggrannhet, R800
- Inbyggt integrerat elektroniskt register för fjärravläsning via radio och wM-Bus
- Inga rörliga delar, bibehållen mätnoggrannhet under sin livstid
- Komposit, bra miljöval som minimerar ditt koldioxidavtryck
- Kan monteras i alla inbyggnadslägen
- Den nya generationens mätare baserad på smart metering med läckage indikation och alarm för rörbrott



AT 7420A/AT 7430A + AT 7275HRI-RF (Radiosändare)

Torrlöpande ringkolvmätare för mätning av kallvatten. AT 7420A är i mässing medan AT 7430 är tillverkad i komposit.

- Hög mätnoggrannhet R160
- Horisontellt och vertikalt montage
- Komposit har låg vikt och hög hållfasthet, lämplig vid aggressivt vatten samt ett bättre miljöval med minskat koldioxidavtryck
- Förberedd för fjärravläsning via puls, M-Bus eller radio



AT 7110A + AT 7275MEI-RF (Radiosändare)

Kallvattenmätare MeiStream typ turbinhjul, tillverkad i gråjärn, för distributions- och pumpanläggningar.

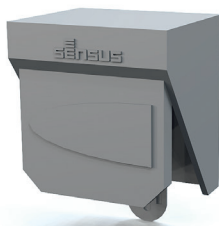
- Horisontellt och vertikalt montage
- Stort flödesområde
- Lågt tryckfall
- Förberedd för fjärravläsning via puls, M-Bus eller radio



AT 7087RF-GW

Gateway för fasta radionätverk med gränssnitt för mätare som kommunicerar via radiosystem RF och radiosignalförstärkaren AT 7087RF-REP.

- Mätvärden skickas vid Ethernet eller GPRS
- Kan hantera upp till 1000 mätare
- Frekvensband 868 MHz
- Räckvidd i normal omgivning 500 m, i svår miljö är räckvidd 50-100m
- IP 65, UV-resistent



AT 7087RF-REP

Radiosignalförstärkare så kallad repeater, för fast radionätverk RF eller Drive-B/Walk-By. Används för att förlänga radoräckvidden. Frekvensband 868 MHz.

- Maximalt 100 mätare per radiosignalförstärkare
- Maximalt 7 radiosignalförstärkare i följd
- Batteridrift 12 år, ingen spänningsmatning krävs
- IP 68
- Överföringsintervall 4 gånger per dag som default



AT 7087SIRT

Sensus Interface Radio Tool är ett handhållet radiomodem för avläsning av mätare med elektroniskt register. Frekvensband 868 MHz.

- Kommunicerar via Bluetooth™ till Android™ läsplatta eller mobil via applikationen DIAVASO eller via USB-kabel till PC baserade mjukvaran Sensus Read
- Två inbyggda antenner för ökad räckvidd, extern antenn finns som tillbehör för ökad räckvidd vid Drive-Byapplikationer
- Hjälpmiddel vid installation, konfigurering av alarm och avläsning av mätare



DIAVASO MOBILAPPLIKATION

Består av fem olika mobilapplikationer som kan användas enskilt eller i kombination för att möta dina behov. DIAVASO är kompatibelt med androidbaserad mobil eller läsplatta.


- Applikationer som är designade för installation av mätare, fjärravläsning samt underhåll och konfigurering av mätare och repeaters
- Med Applikationen Collection Mobile finns möjlighet att koppla upp sig till en webserver för hantering av mätvärden och rapportering samt mätdatautbyte till faktureringsystem av läsning av mätare

DIAVASO mobilapplikationer – jämförande egenskaper

De olika apparna i DIAVASO används beroende på vilken funktion som krävs, typ av avläsning, installation med mera - mjukvaran kan enkelt laddas ner.

| Collection mobile (CM) Avläsning och arbetsflödesstyrning till Walk-By/Drive-By | Collection station (CS) För enkel Drive-By och mindre fasta nätverk | Konfiguration & Service Avläsning och konfigureringsverktyg för installatörer och servicetekniker | RF Finder Lokalisera, avläsa och "hälsotesta" din mätare |
|--|--|--|---|
|--|--|--|---|

| INSTALLATIONSTYP | | | | |
|---|---|---|---|---|
| Walk-By | ✓ | | ✓ | |
| Drive-By | ✓ | ✓ | | |
| Fast småskaligt radionätverk | | ✓ | ✓ | |
| DATATILLGÄNGLIGHET | | | | |
| BUP data (mätar-ID, mätvärde, alarm, radiosignalens kvalitet) | ✓ | ✓ | ✓ | ✓ |
| Fast mode (BUP data) | ✓ | ✓ | | |
| Semi data (Full Data Mode) | ✓ | | ✓ | ✓ |
| Avläsning vid angivet datum | ✓ | | ✓ | |
| Datalogger | | | ✓ | |
| MÄTARAVLÄSNING | | | | |
| Hitta mätare och repeaters inom räckhåll | | | ✓ | ✓ |
| Mätavläsning vid förfrågan | ✓ | | ✓ | ✓ |
| Avläsning av specifik rutt | ✓ | ✓ | | |
| Schemalagd avläsning (fast radionätverk) | | ✓ | | |
| Skicka mätdata till server | ✓ | ✓ | ✓ | ✓ |
| HÄNDELSER | | | | |
| Översikt | ✓ | ✓ | ✓ | ✓ |
| Skickar notifikation | ✓ | ✓ | ✓ | ✓ |
| Analys | ✓ | | ✓ | |
| Återställning och ändring av parametrar | | | ✓ | |
| RADIO | | | | |
| Se signalstyrka | ✓ | ✓ | ✓ | ✓ |
| Justera radiolänk | | | ✓ | |
| SIRT kommunikationslogg | | | | |
| Konfigurera mätare, radio och användare | | | ✓ | |
| Rapporter och administratördashboard | ✓ | | | |
| Kartöversikt | ✓ | | | |
| Fotofunktion | ✓ | | ✓ | |



En hållbar utveckling med minskad belastning på vårt jordklot är allas vårt gemensamma ansvar. Våra vattenresurser är begränsade och det är vårt ansvar att se till att de används på bästa sätt både ur ett ekonomiskt och ur ett hållbarhetsperspektiv. Svenskt vatten bedömer att många kommuner investerar för lite i sina vattenledningsnät. Risken är att vi om 20 år måste betala mellan 50-100 procent mer för friskt kranvatten och rena sjöar och hav. Det gör det viktigt att ha kontroll på vattendropparna och att tidigt upptäcka läckor i ledningsnätet.

Det kan ske genom att kombinera rätt mätinstrument med automatiserad enkel mätvärdesinsamling som öppnar upp för analys och mätvärdeshantering. Läs mer om Armatecs Radiosystem RF för fast installation med Gateway eller Drive-By/Walk-By applikation för att lära dig mer om vårt erbjudande. Ett enkelt sätt för dig att se hur du kan förbättra din mätvärdesinsamling och ta kontroll över ditt vattenledningsnät.

Flödesgränser MID Konverteringstabell MID/EEG

| Permanent flöde Q3 enl. MID (m ³ /h) | Nominellt flöde Qn enl. KVMD (EEG) (m ³ /h) | Mätarens nominella storlek DN (mm) | Mätarens gänga (tum) | Kopplingens utv. gänga (tum) | Bygglängd (mm) |
|---|--|---------------------------------------|-------------------------|---------------------------------|-------------------|
| 2,5 | 1,5 | 15 | 3/4 " | 1/2 " | 110/(80) |
| 4 | 2,5 | 20 | 1 " | 3/4 " | 190/220/(130) |
| 6,3 | 3,5 | 25 | 1 1/4 " | 1 " | 260 |
| 10 | 6 | 25 | 1 1/4 " | 1 " | 260 |
| 16 | 10 | 40 | 2 " | 1 1/2 " | 300 |
| 25 | 15 | 50 | - | Fläns | 200/270 |
| 40 | 25 | 65 | - | Fläns | 200/300 |
| 63 | 40 | 80 | - | Fläns | 225/300 |
| 100 | 60 | 100 | - | Fläns | 250/360 |
| 160 | 100 | 125 | - | Fläns | 250 |
| 250 | 150 | 150 | - | Fläns | 300/500 |

Dimensioneringstabell för kallvattenmätare i fler- och enbostadshus med passande konsol eller parallellkoppel

Val av mätarstorlek och antal mätare enligt Svenskt Vattens publikation P100

| Mätarens storlek Q3 (m ³ /h) | Antal mätare | Flerbostadshus, antal lägenheter | Enbostadshus, antal hus per grupp | Armaterc artikelnummer (konsol och parallellkoppel)** |
|--|--------------|-------------------------------------|--------------------------------------|--|
| 4 | 1 | 1 - 8* | 1 - 7* | AT 7358-190 |
| 4 | 2 | 9 - 30 | 8 - 26 | AT 7360A2,5-2-190 |
| 4 | 3 | 31 - 60 | 27 - 50 | AT 7360A2,5-3-190 |
| 4 | 4 | 61 - 90 | 51 - 80 | AT 7360A2,5-4-190 |
| 10 | 1 | 9 - 40* | 8 - 35* | AT 7358-260 |
| 10 | 2 | 91 - 110 | 81 - 100 | AT 7360A6-2 |
| 10 | 3 | 111 - 200 | 101 - 170 | AT 7360A6-3 |
| 10 | 4 | 201 - 280 | 171 - 250 | AT 7360A6-4 |
| 16 | 1 | 41 - 90* | 36 - 75* | AT 7358-300 |
| 16 | 2 | 91 - 220 | 76 - 200 | AT 7360A10-2 |
| 16 | 3 | 281 - 380 | 251 - 330 | AT 7360A10-3 |
| 16 | 4 | 381 - 540 | 331 - 460 | AT 7360A10-4 |

*) Vid fler än två lägenheter/hus bör parallellkoppel användas för att inte påverka vattenleveransen vid mätarbyte.

**) För parallellkoppel med skjutbar backventilhylsa, komplettera artikelnummer med - BV

För parallellkoppel med kontrollerbar skjutbar backventilhylsa, komplettera artikelnummer med - BVS

Concepts for flow technology...

Våra olika koncept inom flödesteknik börjar med en tydlig och bärande idé. En kundanpassad lösning på ett tekniskt problem. Konceptet utgår alltid från de särskilda behov som finns i din verksamhet. Det är en förutsättning för att vi ska kunna skapa maximal nytta för dig. Vi frågar och lyssnar. Vi bearbetar information och intryck. Därefter utvecklas olika koncept av våra skickliga, engagerade och nyfikna medarbetare. Resultatet blir kompletta systemlösningar eller olika funktionslösningar som är färdiga att användas direkt. Våra olika koncept ska förenkla vardagen. Därför är de alltid tekniskt fulländade och ekonomiskt hållbara på lång sikt. Vilket koncept inom flödesteknik behöver du?

Armatec AB huvudkontor Göteborg
Box 9047 SE-400 91 Göteborg
Besöksadress A. Odhners gata 14, 421 30 Västra Frölunda
Tel 031-89 01 00
E-mail info@armatec.se

Armatec AB Malmö
Östra Farmvägen 15B. 212 16 Malmö
Tel 040-600 95 00
E-mail info@armatec.se

Armatec AB Stockholm
Västberga Allé 26. 126 30 Hägersten
Tel 08-794 06 70
E-mail info@armatec.se

Armatec AB Örebro
Boställsvägen 7, 702 27 Örebro
Tel 019-601 90 32
E-mail info@armatec.se

Armatec AB Sundsvall
Trafikgatan 11, 856 44 Sundsvall
Tel 060-15 64 25, 060-15 64 26 7
E-mail info@armatec.se