

3-DELT KUGLEVENTIL - FULD LYSNING

TYPE DVC7621



armatec

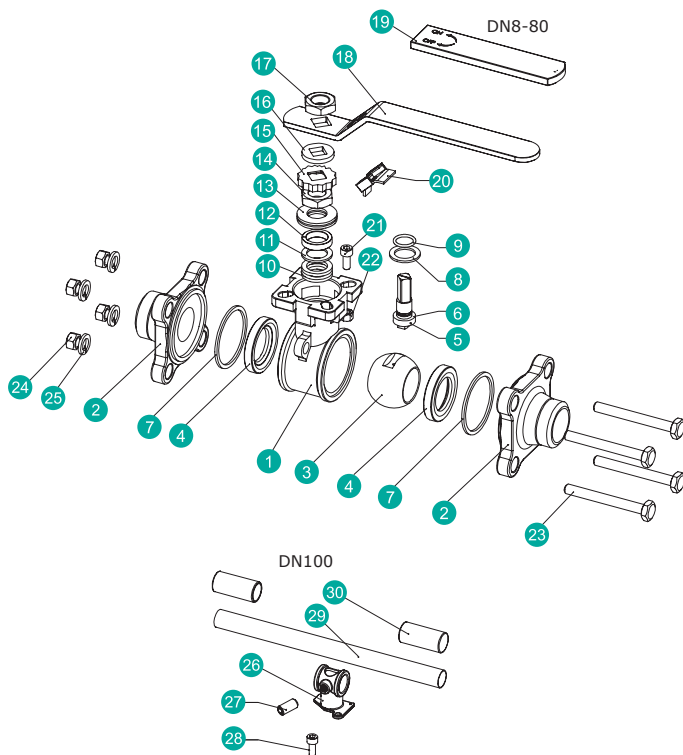


GENERELT

DIMENSION:	DN15 - DN100
TRYKTRIN:	25 BAR / 400 PSI WOG
TEMPERATUR:	-29°C TIL 204°C (TRYK OG TEMPERATUR ER INDBYRDES AFHÆNGIGE)
ISO TOPFLANGE:	ISO 5211
SVEJSEENDER:	ISO 1127

OPTION

DIMENSION:	DN08 - DN10
GEVINDENDER:	BSPP (TYPE DVC7444)
MATERIALE:	STÅL



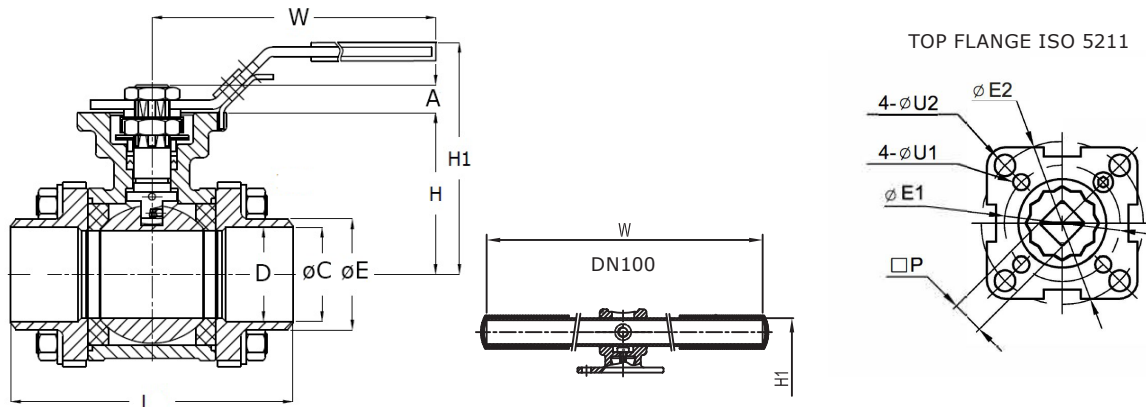
POS	BESKRIVELSE	MATERIALE
1	HUS	RUSTFRIT STÅL CF8M
2	TILSLUTNINGSENDE	RUSTFRIT STÅL CF3M
3	KUGLE	RUSTFRIT STÅL AISI 316
4	SÆDE	TFM1600
5	SPINDEL	RUSTFRIT STÅL AISI 316
6	ANTISTATISK SIKRING	RUSTFRIT STÅL AISI 316
7	HUSPAKNING	PTFE
8	TRYKSKIVE	PTFE
9	O-RING	FPM
10	SPINDEL PAKNING	PTFE
11	BØSNING	50%SS + 50%PTFE
12	STOP BØSNING	RUSTFRIT STÅL AISI 316
13	TALLERKENFJEDRE	RUSTFRIT STÅL AISI 301
14	SPINDEL MØTRIK	RUSTFRIT STÅL AISI A194-8
15	STOP LÅSEDÆKSEL	RUSTFRIT STÅL AISI 304
16	BØSNING	RUSTFRIT STÅL AISI 304
17	MØTRIK	RUSTFRIT STÅL A194-8
18	HÅNDTAG	RUSTFRIT STÅL AISI 304
19	GREB	PVC PLASTIK
20	LÅSEBLIK	RUSTFRIT STÅL AISI 304
21	STOP BOLT	RUSTFRIT STÅL A2-70
22	STOP MØTRIK	RUSTFRIT STÅL A2-70
23	BOLTE	RUSTFRIT STÅL A2-70
24	MØTRIK	RUSTFRIT STÅL A2-70
25	BOLTSKIVE	RUSTFRIT STÅL AISI 304
26	ADAPTER HÅNDTAG	A351-CF8
27	PINOLSKRUE	RUSTFRIT STÅL A2-70
28	BOLT	RUSTFRIT STÅL A2-70
29	RØR HÅNDTAG	A53+ZINKBELAGT

BESKRIVELSE

- **Robust industri kugleventil** i syrefast, rustfrit stål CF8M. 3-delt konstruktion med "indbyggede flanger", hvor midterparten nemt kan afmonteres for vedligehold af ventilen.
- **Rustfri svejseender ISO 1127** er standard.
- **Udblæsningssikret spindel**, giver ud over en sikkerhedsforanstaltning fordelene af, at øge tætningen i spindelpakdåsen når trykket stiger.
- **Godkendelser:** TA-Luft, SIL2, ATEX 2014/34/EU (Ex II 2G Exh IIC T6...T1 Gb og Ex II 2D Exh IIIC T85°C...T450°C Db), EU1935 og FDA.

- **Vedligeholdelsesfri dynamisk pakdåse** med tallerkenfjedre, PTFE V-ringe og FPM O-ring giver optimal tætning og længere levetid. Pakdåsen er selvjusterende ved skiftende temperaturer og slidtage.
- **Udligningsforbindelser mellem kugle, spindel og hus**, muliggør brug af denne ventiltypen i ATEX område (Group II, equipment category 2).
- **Der er sporbarhed på alle kugleventiler**, og ved forespørgsel kan materialecertifikat EN10204/3.1 medsendes ventilen.
- **ISO 5211 top flange** gør det enkelt og nemt at montere en aktuator uden beslag og kobling. En kompakt løsning med færre forbindelser = mindre slæk.

DIMENSIONER



DIMENSION		VENTIL MED HÅNDTAG				ISO TOPFLANGE				SPINDEL		
[MM]	[TOMME]	L	H	H1	W	ØE1	ØE2	4xØU1	4xØU2	ISO 5211	P	A
		[MM]	[MM]	[MM]	[MM]	[MM]	[MM]	[MM]	[MM]		[MM]	[MM]
DN15	1/2"	75,0	42,0	72,0	147,0	36	42	6	6	F03/F04	9	9,0
DN20	3/4"	90,0	48,5	79,0	147,0	36	50	6	7	F03/F05	9	9,0
DN25	1"	100,0	58,5	89,0	177,0	42	50	6	7	F04/F05	11	11,0
DN32	1 1/4"	110,0	63,0	93,0	177,0	42	70	6	9	F04/F07	11	11,0
DN40	1 1/2"	125,0	71,3	103,0	197,0	50	70	7	9	F05/F07	14	14,0
DN50	2"	150,0	78,2	110,0	197,0	50	70	7	9	F05/F07	14	14,0
DN65	2 1/2"	190,0	100,0	150,0	267,0	70	102	9	11	F07/F10	17	17,0
DN80	3"	220,0	108,5	159,0	267,0	70	102	9	11	F07/F10	17	17,0
DN100	4"	270,0	140,0	212,0	400,0	-	102	-	11	F10	22	22,0

VENTIL DATA

DIM		MOMENT*	VÆGT	KV-VÆRDI	SVEJSEENDER	MAST**
[MM]	[TOMME]	[NM]	[KG]	90° [m³/h]	ISO 1127 ØE/ØC (MM)	AISI316 [NM]
DN15	1/2"	6,5	0,63	26	21,3/17,3 (2,0)	15
DN20	3/4"	7,8	0,91	47	26,9/22,9 (2,0)	15
DN25	1"	14,3	1,35	83	33,7/29,7 (2,0)	36
DN32	1 1/4"	20,8	2,08	146	42,4/38,4 (2,0)	36
DN40	1 1/2"	29,9	2,97	232	48,3/44,3 (2,0)	91
DN50	2"	42,9	4,30	404	60,3/56,3 (2,0)	91
DN65	2 1/2"	66,3	8,50	671	76,1/72,1 (2,0)	180
DN80	3"	110,5	12,30	989	88,9/84,9 (2,0)	180
DN100	4"	166,4	23,40	1806	114,3/110,3 (2,0)	354

*Momenter er inkl. 30% sikkerhedsfaktor. (TEST: 30bar diff. tryk, omgivelsestemperatur, ikke smørende medie).

**Max allowed stem torque

TRYK/TEMPERATUR

