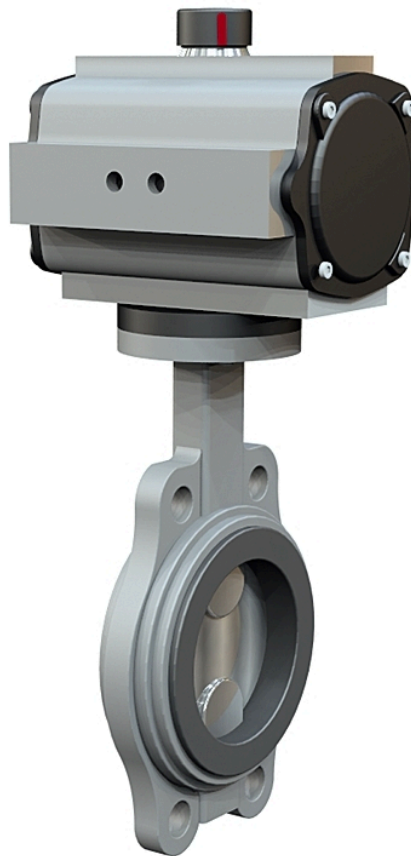


# Vridspjällventil AT 2310-DA



# Produktinformation

Pneumatiskt manöverdon monterat på vridspjällventil AT 2310.

Huvudmaterial

Sammansatt enhet

## Användningsområde

Ventil med pneumatiskt dubbelverkande don för avstängning och reglering av flöde.

## AMA-text

### **Pneumatiskt manöverdon AT 3830-**

#### **UEC.21 Ställdon för ventil, pneumatiska, tvålåges utan fjäderåtergång.**

Manöverdon AT 3830 Pneumatiskt, dubbelverkande för on-off och reglering av kul-, vridspjäll- och kikventiler där 90° vridning erfordras

### **Vridspjällventil AT 2310A**

#### **PSB.2 Vridspjällventiler**

Vridspjällventil AT 2310, med hus av gråjärn och i huset fastvulkaniserat foder av NBR/EPDM samt spjäll av rostfritt/syrafast stål

AT 2310S med spak standard t.o.m. DN150,

AT 2310V med växel standard fr.o.m DN200

## Kvalitetssäkring

### **Märkning på produkt - Pneumatiskt manöverdon AT 3830-:** Fig. nr

Serie nr

Max tillåtet manövertryck

Tillverkare

CE-märkning

### **Märkning på produkt - Vridspjällventil AT 2310A:** Fabrikat, DN, PN, material enl SS-EN 19

## Pneumatiskt manöverdon AT 3830- Detaljförteckning

Pos	Komponent	Material
1	Hus*	Aluminium
2	Vridaxel	Stål
3	Fjädrar	Stål
4	Ändstycke	Aluminium

\*Eloxerad C3 enligt EN-ISO 12944-2

## Funktion och konstruktion

Enhet levereras monterad och testad.

## Tekniska data

**Huvudmaterial:** Sammansatt enhet

**Ingående material:** Sammansatt enhet

**Temperatur (°C):** 0 - 60

**Anslutning:** Flänsad EN1092

## Pneumatiskt manöverdon AT 3830- Tekniskt data

Artikelnummer	Anslutning enligt ISO 5211	Drivbussning	Manövertid (s)	Luftförbrukning (l)
3830-10	F03	9x9mm	0.07	0.035
3830-20	F03/F05	11x11mm	0.09	0.13
3830-20F04	F04	11x11mm	0.09	0.13
3830-40	F05	14x14mm	0.08	0.27
3830-40F04	F04	14x14mm	0.08	0.13
3830-40LT-1015	F05	14x14mm	0.08	0.27
3830-80	F05/F07	17x17mm	0.1	0.64
3830-80LT-1015	F05/F07	17x17mm	0.1	0.64
3830-130	F05/F07	17x17mm	0.15	0.77
3830-130LT-1015	F05/F07	17x17mm	0.15	0.77
3830-200	F07/F10	17x17mm	0.22	1.19
3830-300	F07/F10	22x22mm	0.4	1.96

Artikelnummer	Anslutning enligt ISO 5211	Drivbussning	Manövertid (s)	Luftförbrukning (l)
3830-300HT	F07/F10	22x22mm	0.4	1.96
3830-500	F10	22x22mm	0.5	2.95
3830-850	F10/F12	27x27mm	0.9	4.7
3830-1200	F10/F14	36x36mm	1.5	6.95
3830-1750	F14	36x36mm	2	9.8
3830-2100	F16	46x46mm	2.6	11.6
3830-2500	F16	46x46mm	3.1	32
3830-4000		55x55mm	3.5	33.2

### Installation och underhåll

Ventilen är avsedd att monteras mellan flänsar, utan packningar, och där så är möjligt med axlarna i horisontellt läge, enligt tabell nedan. Undvik att montera donet med luftanslutningarna uppåt.

Företagets ledningssystem  
är certifierat av DNV  
ISO 9001 • ISO 14001

# Get into the flow

Din partner i framtidens tekniska utmaningar.  
Med djup kunskap inom flödesteknik skapar vi lösningar som  
möter både dagens krav och morgondagens behov.

**Get into the flow with Armatec.**



**armatec**

info@armatec.se | +46 31 89 01 00 | www.armatec.se