

Klaffbackventil AT 2662-



Produktinformation

Fjäderbelastad klaffbackventil av brons för varierande applikationer, för inspänning mellan flänsar. Mjuktätande eller metalliskt tätande.



Dimensionsområde (DN)	50 - 1200
Tryckklass (PN)	6 - 16
Temperatur (°C)	-10 - 300
Huvudmaterial	Brons

Användningsområde

Klaffbackventiler är lämpliga för varierande applikationer och fluider. AT 2662 används till tex varmt/kallt vatten och havsvatten.

AMA-text

PSE.31 Backventiler i vätskesystem

Klaffbackventil AT2662, DN..., PN..., fjäderbelastad. Med hus av brons, klaff av rostfritt syrafast stål samt tätning av För inspänning mellan flänsar.

Kvalitetssäkring

AFS 2023:5, PED 2014/68/EU

Produkten är CE-märkt

Materialintyg 3.1 samt intyg från flera klassningsbolag kan erbjudas.

Provning sker enligt EN12266.

Märkning på produkt: Fabrikat, DN, PN, material, eventuell mjuktätning och flödespil.

Energi/miljödeklaration

SundaHus: C-

Omfattas av anmälningsplikt enligt REACH

Reach datum: 5/5/2025 8:00:00 AM

Reachnotering: Bly (CAS 7439-92-1) >0,1%. Ställer inga krav på hantering. SCIP-nr på artikelnivå.

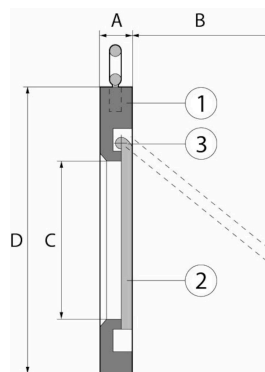
Miljödata

Artikelnummer	SCIP nummer
2662FE80	1ca4e756-c992-47fc-8876-968e6e2f1187
2662FE100	1ca4e756-c992-47fc-8876-968e6e2f1187
2662FE125	1ca4e756-c992-47fc-8876-968e6e2f1187
2662FE150	1ca4e756-c992-47fc-8876-968e6e2f1187
2662FE200	1ca4e756-c992-47fc-8876-968e6e2f1187
2662FE250	1ca4e756-c992-47fc-8876-968e6e2f1187
2662FE300	1ca4e756-c992-47fc-8876-968e6e2f1187
2662FE350	1ca4e756-c992-47fc-8876-968e6e2f1187
2662FE400	1ca4e756-c992-47fc-8876-968e6e2f1187
2662FE450	1ca4e756-c992-47fc-8876-968e6e2f1187

Detaljförteckning

Pos	Komponent	Material
1	Ventilhus	Brons CuSn12-C (CC483K)
2	Klaff DN50-150*	Syrafast stål AISI 316 (1.4408, CF8M)
3	Fjäder**	Rostfritt stål AISI 302 (1.4310)
4	Klaff >DN150*	Syrafast stål AISI 316L (1.4404, CF3M)

* Ventilen kan fås med olika tätningar: metalltätning (-), EPDM (E), Viton (V), NBR (N), PTFE (T) ** Gäller artiklar med F i artikelnumret



Mått och vikt

Dimensionsområde (DN): 50 - 1200

Funktion och konstruktion

Fjäderbelastad klaffbackventil med lågt tryckfall och kort bygglängd. Ventilen stänger innan mediastrommen vänder.

Backventilen är underhållsfri, har obelastad axel samt låg vikt.

Läckageklass A för backventiler med mjuktätning. Läckageklass G för metalliskt tätande ventiler och för ventiler med tätning av PTFE. Läckageklass anges enligt EN12266-1.

Temperaturområde för mjuktätning:

NBR : -25 - +90°C

EPDM : -45 - +130°C

FPM (Viton) : -15 - +200°C

PTFE : -200 - +250°C

Maximalt arbetstryck (bar) vid olika temperaturer enligt DIN EN 12516:

16 bar vid -10°C

16 bar vid 10°C

16 bar vid 100°C

13 bar vid 200°C

9,6 bar vid 300°C

I tryckfallsdiagrammet nedan: På den krökta delen av linjen är ventilen inte helt öppen och kan vara instabil (mindre dimension bör väljas). På den raka delen är ventilen fullt öppen och skall öppna stabilt.

Tekniska data

Huvudmaterial: Brons

Huvudmaterialkod: Brons CuSn12-C (CC483K)

Ingående material: Brons

Ingående materialkod: Brons CuSn12-C (CC483K)

Temperatur (°C): -10 - 300

Tryckklass (PN): 6 - 16

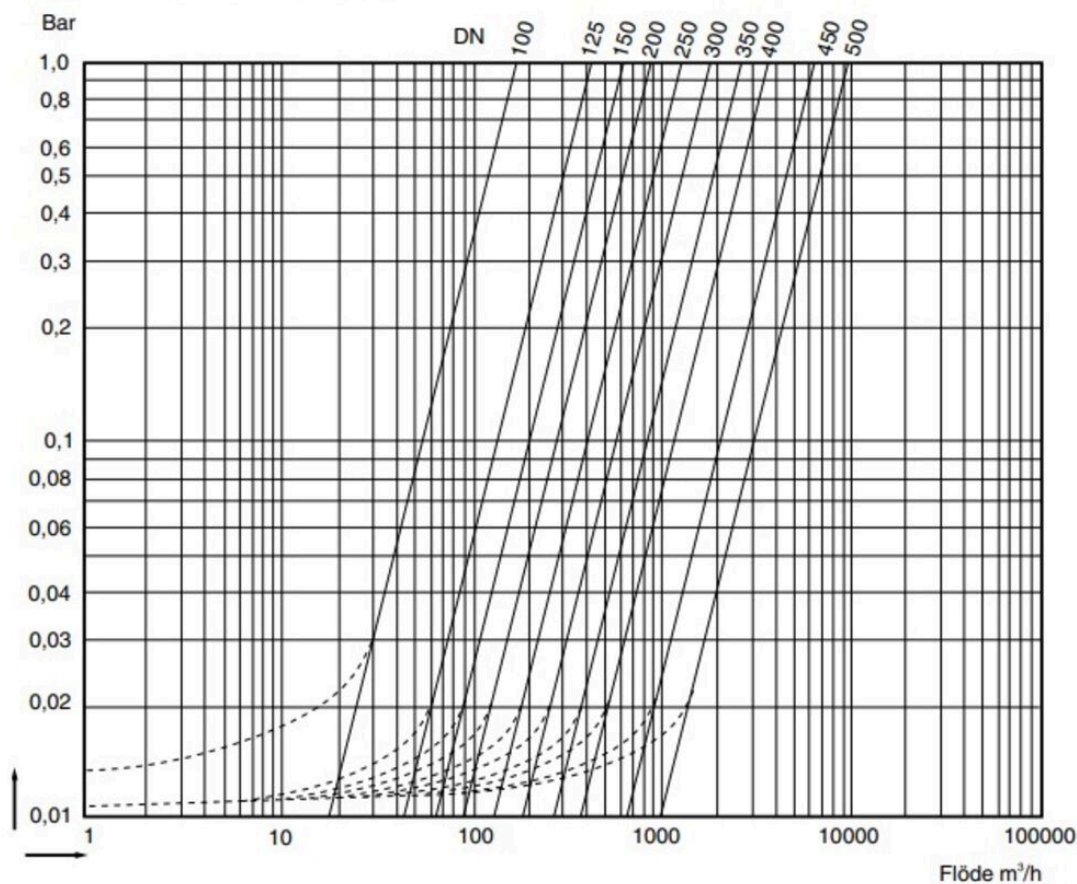
Anslutning: Flänsad EN1092

ETIM klassning: EC010596 - Backventil för inspänning

BK04 kod: 20711 Backventiler

MagiCAD länk: <https://redir.magicad.cloud/product/0e44fddc-74c5-4ef3-a0e3-ed643480ddd6>

Tryckfall (för vatten +20°C)



Erforderligt tryck (ca) för att ventilerna skall öppna

Placering	Horisontell med fjäder	Horisontell utan fjäder	Vertikal med fjäder (flödesriktning uppåt)	Vertikal utan fjäder (flödesriktning uppåt)
DN100	0.01	Ca 0	0.018	0.008
DN125-150	0.01	Ca 0	0.018	0.008
DN200-300	0.01	Ca 0	0.022	0.012
DN350	0.01	Ca 0	0.025	0.015
DN400-500	0.01	Ca 0	0.026	0.016
DN500	0.01	Ca 0	0.032	0.022

Installation och underhåll

Flödesriktning: Enkelriktad

Möjlig montageposition: Vertikal, Horisontell

Möjlig montageposition notering: Vertikalt montage endast möjligt vid stigande flöde.

- Ventiltypen kräver mycket noggrann centrering i flänsförbandet.
- Ventilerna kan installeras i horisontella ledningar och vertikala ledningar med flöde uppåt. Vid montering i horisontell rörledning ska ventilen placeras med lodrät axel.
- Pil på ventilhuset visar flödesriktning.

Get into the flow

Din partner i framtidens tekniska utmaningar.
Med djup kunskap inom flödesteknik skapar vi lösningar som
möter både dagens krav och morgondagens behov.

Get into the flow with Armatec.



armatec

info@armatec.se | +46 31 89 01 00 | www.armatec.se