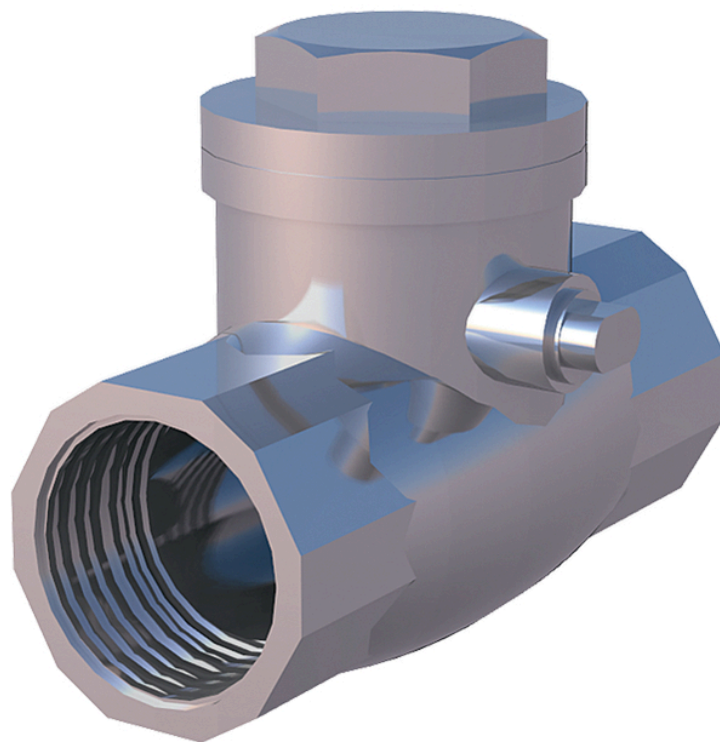


Klaffbackventil AT 1149-



Produktinformation

Klaffbackventil av rostfritt stål, PN16 med gänga. För syror och saltlösningar, lösningsmedel och alkoholer, media enligt SSG 1650 samt petroleumprodukter.



| | |
|------------------------------|----------------|
| Dimensionsområde (DN) | 15 - 50 |
| Tryckklass (PN) | 16 |
| Temperatur (°C) | -30 - 180 |
| Huvudmaterial | Rostfritt stål |

Användningsområde

- Klaffbackventil för
- Syror och saltlösningar
 - Lösningsmedel och alkoholer (Kalciumklorid upp till 48°C)
 - Media enligt SSG 1650
 - Petroleumprodukter

AMA-text

PSE.31 Backventiler i vätskesystem

Klaffbackventil AT 1149, G ... i rostfritt syrafast stål, metalliskt tätande, med snedställd klaff, PN 16.

Kvalitetssäkring

AFS 2023:5, PED 2014/68/EU

Produkten är CE-märkt

Provning sker enligt SS-ISO 5208, läckageklass 1 gäller för ventiltypen.

Märkning på produkt: Fabrikat (Art.nr), ansl., PN (psi), material och flödespil.

Energi/miljödeklaration

Byggvarubedömning: Undviks

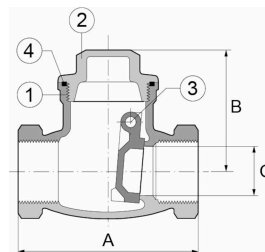
BVB ID: 56835

SundaHus: C-

Reach datum: 5/28/2025 3:00:00 PM

Detaljförteckning

| Pos | Komponent | Material |
|-----|--------------|---------------------------------------|
| 1 | Ventilhus | Syrafast stål AISI 316 (1.4408, CF8M) |
| 2 | Lock | Syrafast stål AISI 316 (1.4408, CF8M) |
| 3 | Klaff | Syrafast stål AISI 316 (1.4408, CF8M) |
| 4 | Lockpackning | PTFE (polytetrafluoreten) |



Mått och vikt

Dimensionsområde (DN): 15 - 50

| DN | 15 | 20 | 25 | 32 | 40 | 50 |
|-----------------------|-------|------|-------|-------|------|-------|
| A | 65 | 80 | 90 | 105 | 120 | 141 |
| B | 44 | 53 | 58 | 62 | 73 | 78 |
| C | 15 | 20 | 25 | 32 | 40 | 50 |
| Vikt | 0.312 | 0.49 | 0.724 | 1.042 | 1.65 | 2.392 |
| Mått i mm, vikt i kg. | | | | | | |

Funktion och konstruktion

Ventilen är metalliskt tätande, med fullt genomlopp och snedställd klaff.

Öppningstryck vid horisontellt montage ≈ 0 bar

Öppningstryck vid vertikalt montage ≈ 13 mbar

Max tryck vid temperatur:

16 bar vid 100°C

14 bar vid 150°C

10 bar vid 180°C

Tekniska data

Huvudmaterial: Rostfritt stål

Huvudmaterialkod: Syrafast stål AISI 316 (1.4408, CF8M)

Ingående material: Rostfritt stål

Ingående materialkod: Syrafast stål AISI 316 (1.4408, CF8M)

Temperatur (°C): -30 - 180

Tryckklass (PN): 16

Anslutning: Invändig gänga ISO 7-1 (BSPT, Kr)

ETIM klassning: EC011469 - Backventil

BK04 kod: 20711 Backventiler

Kommentar till färg: Rostfri

Gänganslutning G

| DN | 15 | 20 | 25 | 32 | 40 | 50 |
|-----------------|-----|-----|----|-------|-------|----|
| Ansl. 1 - spec. | 1/2 | 3/4 | 1 | 1 1/4 | 1 1/2 | 2 |

Installation och underhåll

Flödesriktning: Enkelriktad

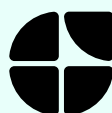
Möjlig montageposition: Vertikal, Horisontell

Möjlig montageposition notering: Montage i horisontell ledning, endast vertikal ledning vid uppåtgående flöde. Rekommenderat avstånd till pumpar, rörböjar och liknande är minst 10 x DN före och 3 x DN efter backventilen.

Get into the flow

Din partner i framtidens tekniska utmaningar.
Med djup kunskap inom flödesteknik skapar vi lösningar som
möter både dagens krav och morgondagens behov.

Get into the flow with Armatec.



armatec

info@armatec.se | +46 31 89 01 00 | www.armatec.se