

Kulventil AT 3640-



Produktinformation

Kulventiler av mässing, fullt genomlopp, in- och utvändig gänga och stålhandtag. Packbox av grafit. För värme-, kyl-, luft- och gassystem. Kan även användas på vakuüm och lättare oljor.



Dimensionsområde (DN)	10 - 50
Tryckklass (PN)	40
Temperatur (°C)	0 - 150
Huvudmaterial	Mässing

Användningsområde

Avstängningsventil för värme-, kyl-, luft- och gassystem. Kan även användas på vakuüm och lättare oljor, se även avsnitt "Installation". (ventilen är fri från silikonbaserat tätning- eller smörjmedel. Garanti kan inte lämnas att artikeln är fri från silikon som kan komma från omgivningen, som t.ex. manuell hantering, transport, lagring etc).PN40 för ≤DN50 (Max 40bar tom +95°C, max 25bar at +150°C)

AMA-text

PSB.1 Kulventiler

Kulventil i mässing AT 3640, G... Med fullt genomlopp, inv. resp. utvändig gänga och stålhandtag. Packbox av grafit.

Kvalitetssäkring

AFS 2023:5, 8 paragraf

Märkning på produkt: Fabrikat och DN.

Energi/miljödeklaration

Byggvarubedömning: Undviks

BVB ID: 52753

SundaHus: C-

Omfattas av anmälningsplikt enligt REACH

Reach datum: 9/23/2024 11:58:00 AM

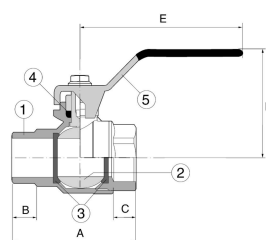
Reachnotering: Bly (CAS 7439-92-1) >0,1%. Ställer inga krav på hantering. SCIP-nr på artikelnivå.

Miljödata

Artikelnummer	SCIP nummer
3640-10	b9c440fa-966d-4c25-a44c-2d1b1239ca91
3640-15	b9c440fa-966d-4c25-a44c-2d1b1239ca91
3640-20	b9c440fa-966d-4c25-a44c-2d1b1239ca91
3640-25	b9c440fa-966d-4c25-a44c-2d1b1239ca91
3640-32	b9c440fa-966d-4c25-a44c-2d1b1239ca91
3640-40	b9c440fa-966d-4c25-a44c-2d1b1239ca91
3640-50	b9c440fa-966d-4c25-a44c-2d1b1239ca91

Detaljförteckning

Pos	Komponent	Material
1	Ventilhus	Mässing (CuZn40Pb2) (CW617N) (2.0402)
2	Kula	Mässing (CuZn40Pb2) (CW617N) (2.0402)
3	Sätessringar	PTFE (polytetrafluoreten)
4	Packbox	PTFE (polytetrafluoreten)
5	Spak	Stål



Mått och vikt

Dimensionsområde (DN): 10 - 50

Mått

DN	A	B	C	D	Nettovikt (kg)
10	47	10	9	41	0.12
15	56	12	12	53	0.22
20	65	12	12	57	0.31
25	76	16	15	65	0.53
32	91	18	16	71	0.83

DN	A	B	C	D	Nettovikt (kg)
40	105	19	17	79	1.27
50	122	21	19	87	1.9

Funktion och konstruktion

AT 3640 har s.k. "blow out-säker" spindel. Ventilerna har fullt genomlopp.

Tekniska data

Huvudmaterial: Mässing

Huvudmaterialkod: Mässing (CuZn40Pb2) (CW617N) (2.0402)

Ingående material: Mässing, Stål, Övrigt

Ingående materialkod: Mässing CuZn39Pb2 (CW612N), Mässing (CuZn40Pb2) (CW617N) (2.0402)

Temperatur (°C): 0 - 150

Temperatur noteringar: För luft -10C

Tryckklass (PN): 40

Anslutning: Invändig gänga ISO 228-1 (G, BSPP), Utvändig gänga ISO 228-1 (G, BSPP)

ETIM klassning: EC011343 - Kulventil

BK04 kod: 20702 Kulventiler

Teknisk data

Artikelnummer	KVS	Ansl. 1	Ansl. 1 - spec.	Ansl. 2	Ansl. 2 - spec.
3640-10	5.8	Invändig gänga ISO 228-1 (G, BSPP)	3/8	Utvändig gänga ISO 228-1 (G, BSPP)	3/8
3640-15	15.7	Invändig gänga ISO 228-1 (G, BSPP)	1/2	Utvändig gänga ISO 228-1 (G, BSPP)	1/2
3640-20	30.8	Invändig gänga ISO 228-1 (G, BSPP)	3/4	Utvändig gänga ISO 228-1 (G, BSPP)	3/4
3640-25	49.3	Invändig gänga ISO 228-1 (G, BSPP)	1	Utvändig gänga ISO 228-1 (G, BSPP)	1
3640-32	79	Invändig gänga ISO 228-1 (G, BSPP)	1 1/4	Utvändig gänga ISO 228-1 (G, BSPP)	1 1/4
3640-40	125.3	Invändig gänga ISO 228-1 (G, BSPP)	1 1/2	Utvändig gänga ISO 228-1 (G, BSPP)	1 1/2
3640-50	224.2	Invändig gänga ISO 228-1 (G, BSPP)	2	Utvändig gänga ISO 228-1 (G, BSPP)	2

Installation och underhåll

Flödesriktning: Dubbelriktad

Möjlig montageposition: Vertikal, Horisontell

Ventilerna har invändig / utvändig rörgänga.

Efterdragning av packboxen kan vara erforderligt för luft- och gassystem då provtrycket överstiger 6 bar. Ventilen skall motioneras regelbundet för att undvika ansamling av smuts som kan leda till läckage.

Företagets ledningssystem
är certifierat av DNV
ISO 9001 • ISO 14001

Get into the flow

Din partner i framtidens tekniska utmaningar.
Med djup kunskap inom flödesteknik skapar vi lösningar som
möter både dagens krav och morgondagens behov.

Get into the flow with Armatec.



armatec

info@armatec.se | +46 31 89 01 00 | www.armatec.se