



ARMATEC™

Vi hjelper entreprenøren å bygge miljøvennlige energianlegg de er stolte av

Montasje av Olimpia SLI viftekonvektor

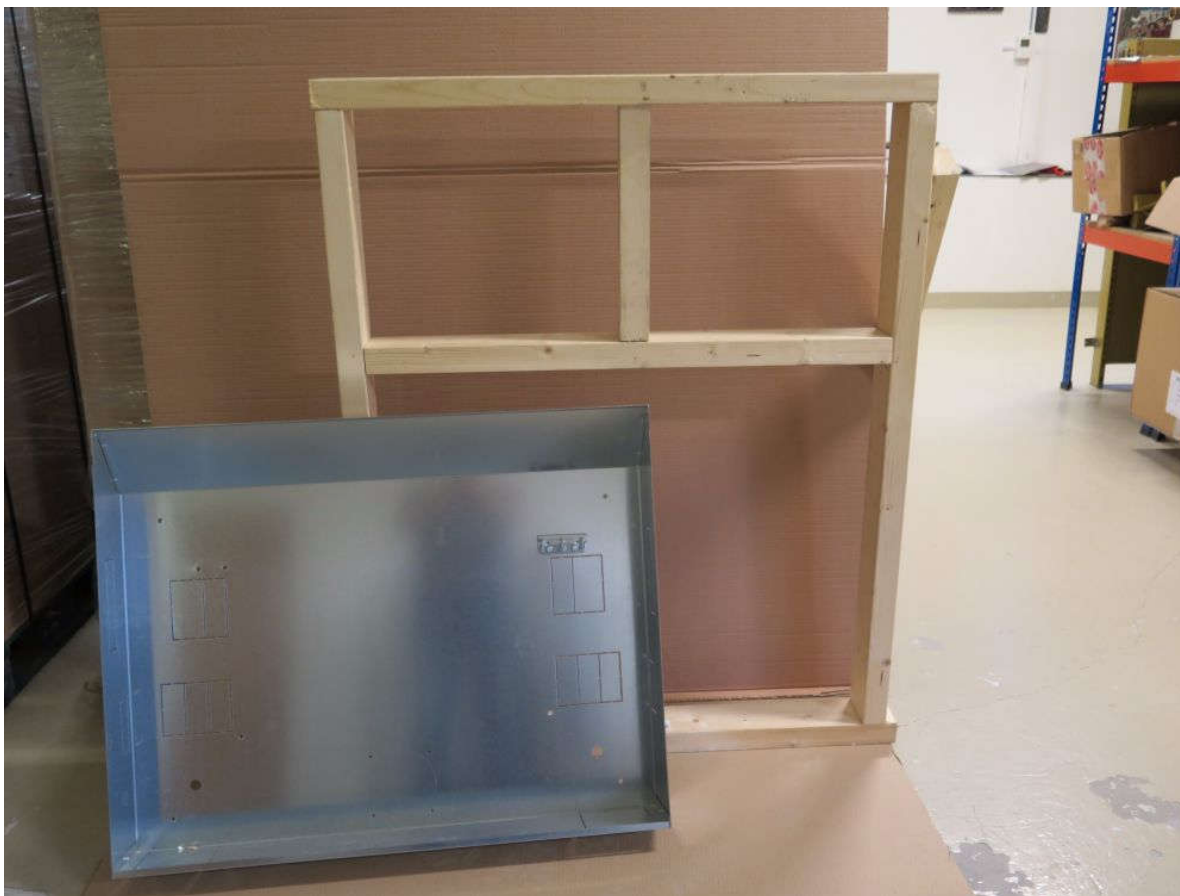
RAMMEVERK



- Begynn med å få snekker til å sikre riktig lysåpning for viftekonvektoren
- SLI200: 730 x 730 mm
- SLI400: 930 x 730 mm
- SLI600: 1130 x 730 mm
- SLI800: 1330 x 730 mm
- SLI1000: 1530 x 730 mm

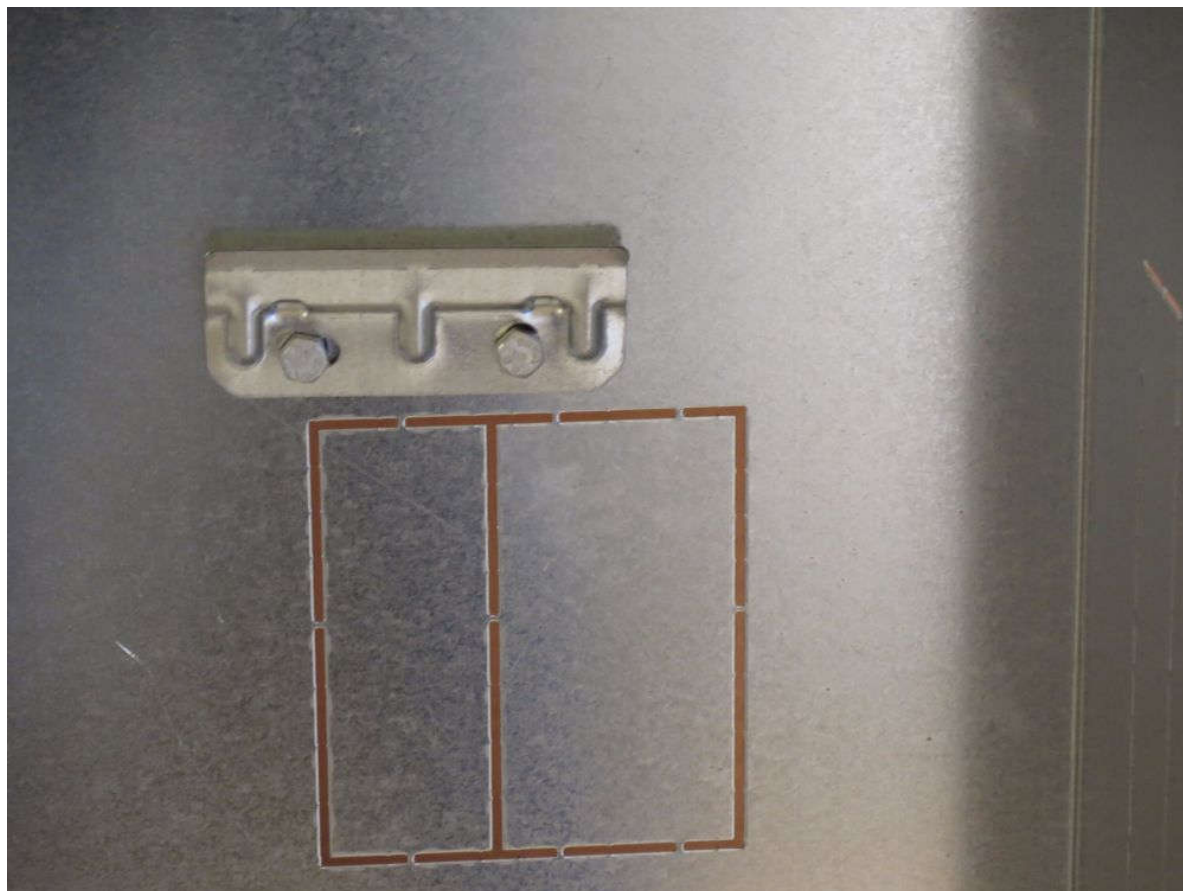
- Kassen har en dybde på 14,3 cm
- Vær obs på høyde til eventuell gulvlist under konvektoren

KASSE FOR INNMONTERING



- Festebraketter for viftekonvektoren skrues først på plass i hull
- Kassen for innmontering settes inn i lysåpningen.

KASSE FOR INNMONTERING



- Detalj på festebraketten for viftekonvektoren.
- Festes med bolt og mutter x 4 (medfølger ikke)

KASSE FOR INNMONTERING



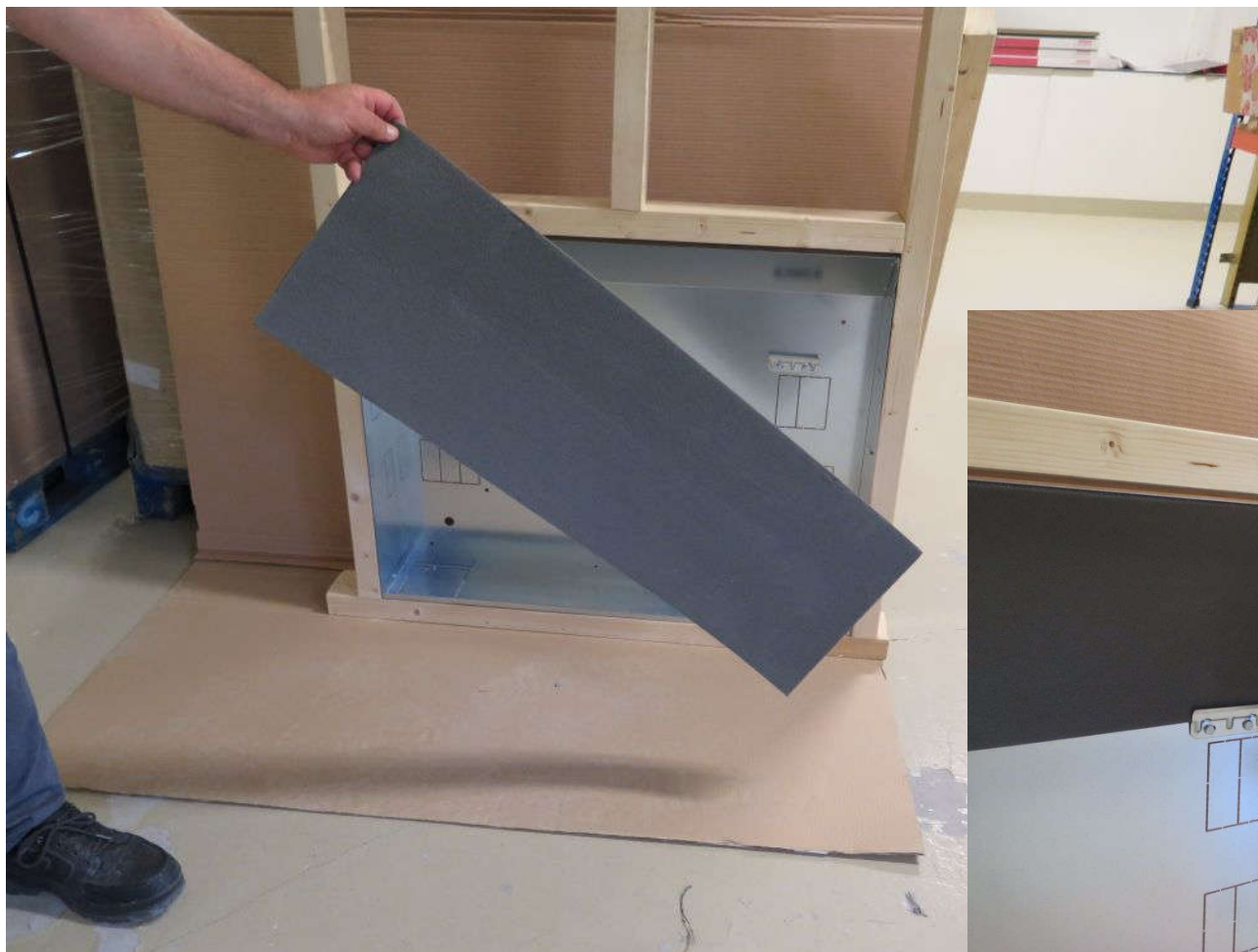
- Kassen skrues på plass med skruer inn i reisverk på sidene

KASSE FOR INNMONTERING - RØRFØRINGER



- Kassen har flere utfresinger for mulige rør og elektrogjennomføringer (se piler).
- Normalt er rørkobling på venstre side av konvektoren (kan bestilles på høyre), og elektro på høyre side.

KASSE FOR INNMONTERING - RØRFØRINGER



- Lim på medfølgende foring (dette er for støy og lyskontroll)



KASSE FOR INNMONTERING - RØRFØRINGER



- Nå er et fint tidspunkt å la snekkere / gipsere og malere gjøre seg ferdig med resten av rommet.
- Trekk eventuelt frem rørføringer og la disse stikke frem i kassen.
- Kassen bør ligge på linje med sluttveggen (dvs. gips dersom det er gips som benyttes)

SELVE VIFTEKONVEKTOREN



- Når gipsen er på plass henges enkelt viftekonvektoren inn på brakettene i innmonteringskassen.
- Dette sikrer lite støv og smuss på konvektoren i byggeperioden.

SELVE VIFTEKONVEKTOREN – RØR OG ELEKTRO-TILKOBLING



- Lim på medfølgende isolasjon (støy og lys) i front av viftekonvektoren.
- Koble til konvektoren med rørføringer og elektriske arbeider.
- Følg instruks for riktig modell/styring/ventilvalg

MANTLINGSRAMME



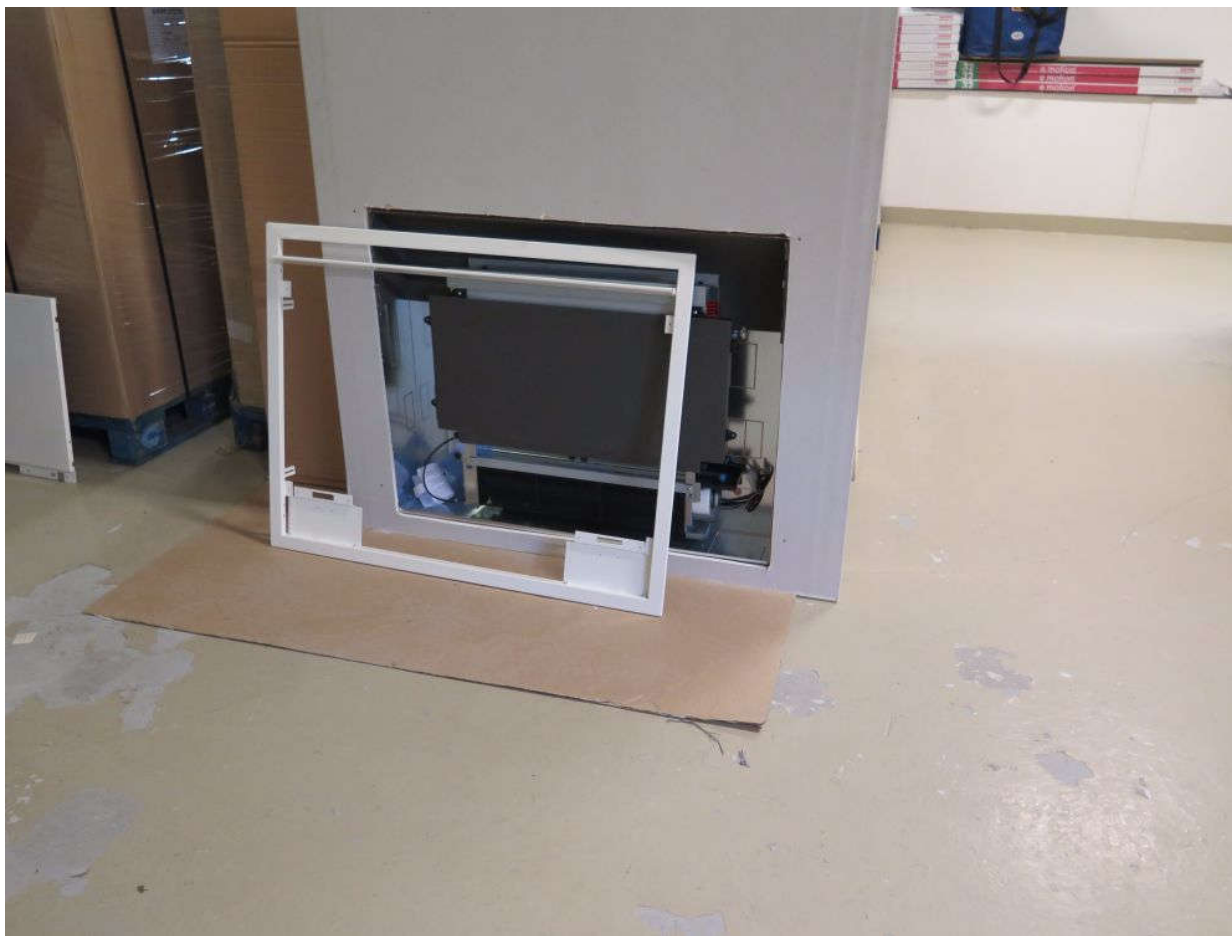
- Mantlingsrammen kommer som eget kolli (merket B0578, B0579, B0580, B0581 eller B0582 avhengig av modell).

MANTLINGSRAMME – RIST NEDE



- Vipp ut den nedre risten og skru løs de 6 skruene som sikrer frontplaten

MANTLINGSRAMME – RAMMEMONTASJE



- Legg frontplaten til side for å montere selve rammen

MANTLINGSRAMME – RAMMEMONTASJE



- Skru rammen fast i reisverket rundt.
- Pass på å få en god tetting rundt gipsen ved å dytte konvektoren litt inn når man skrur

MANTLINGSRAMME – FRONTPLATE



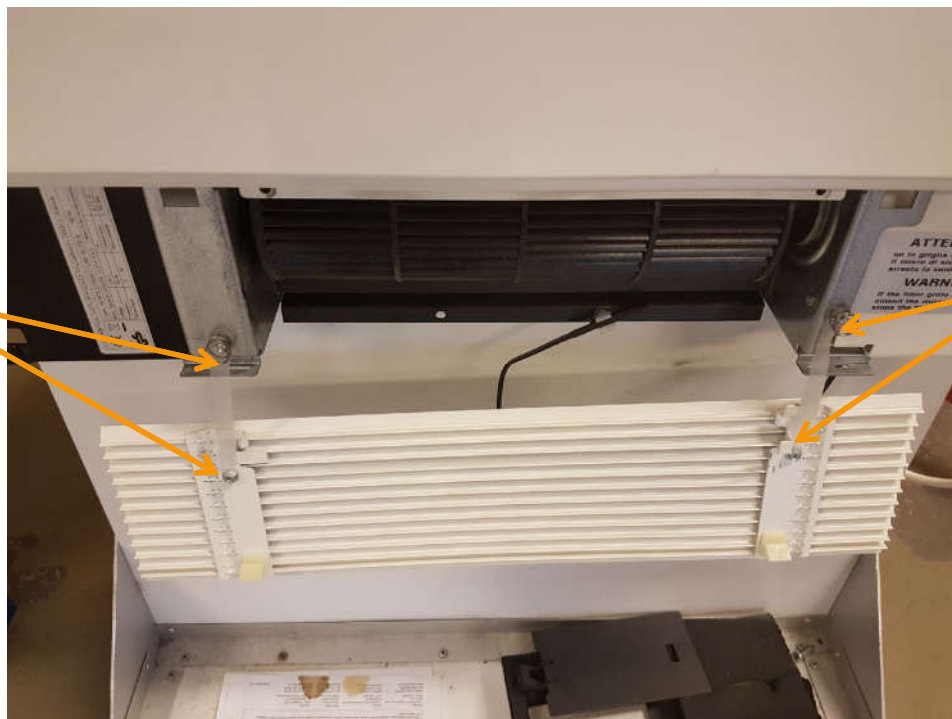
- Heng på frontplaten igjen, og skru fast de 6 skruene som holder denne på plass
- Systemet kan også henges i tak.

MANTLINGSRAMME – FERDIGSTILLELSE



- Viftekonvektoren er ferdig for bruk.
- Forklar kunden viktigheten av at grillen står på (mikrobryter som stopper viften om grillen tas av).

TAKMONTASJE – SIKRING FOR GRILL



- Ved horisontal montasje i tak må grillen sikres med sikringsstropp.