

Dimension	Tilslutning	Tryktrin
1/4" – 2"	RG-gevind	PN63

Anvendelse

Armatec 3-vejs kugleventil anvendes til afspærring af væsker, gasser og damp i proces-anlæg indenfor fødevarer-, kemisk- og pharmaceutisk industri.

Udførelse

Ventilen er voksstøbt i rustfrit stål (AISI 316). Ventilen er vedligeholdelsesfri og har "blow-out" sikret spindel. Ventilens pakdåse kan efterspændes. Leveres standard med håndgreb og montageflange for aktuator.

L-boret (AT2040-L)

T-boret (AT2041-T)

Betjening

Ventilen betjenes via håndgreb hvis naturlige bevægelse (90°) stoppes af mekanisk anslag på montageflangen.

Ventilen leveres også med:

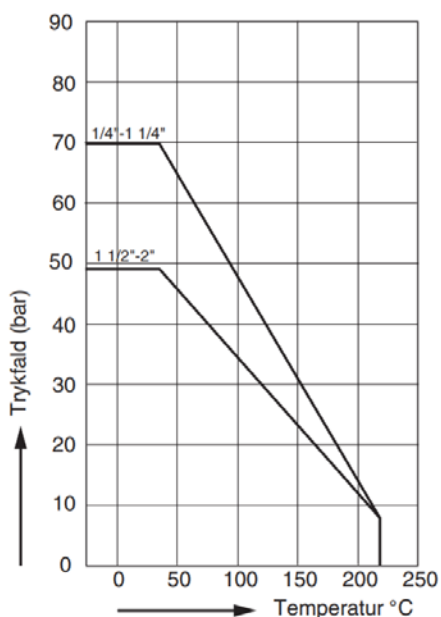
- Kinetrol pneumatisk aktuator
- Bernard elektrisk aktuator

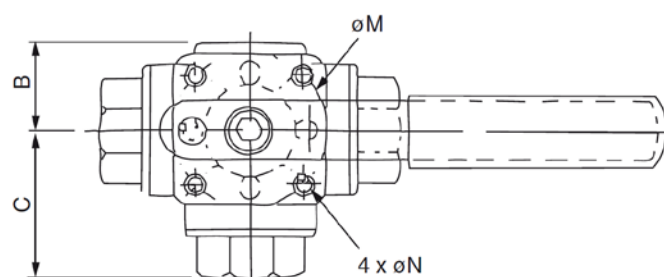
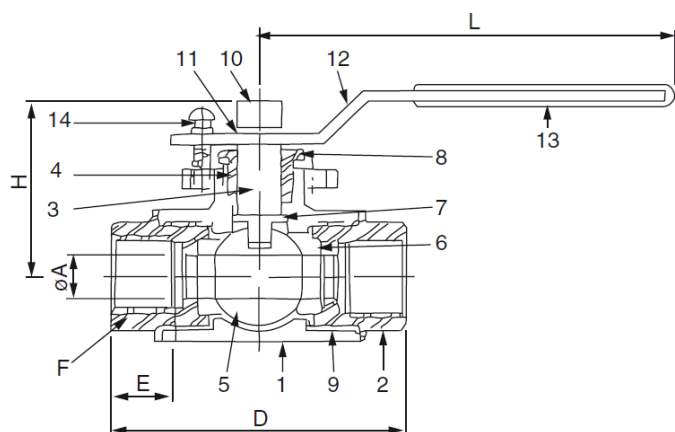
Tryk og temperatur

+25°C til +180°C, max. 63 bar

Damp: Max. 10 bar, +180°C

Se nedenstående skema:



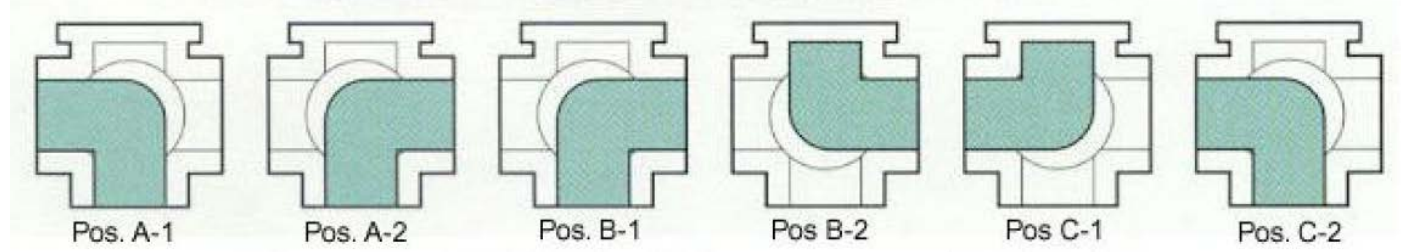


Dimension	1/4"	3/8"	1/2"	3/4"	1"	1 1/4"	1 1/2"	2"
A (mm)	9,5	11	12	15	20	25	32	40
B	22	22	22	28	31	34,5	40,5	48
C	37	37	37	42	50	61	65	79
D	75	75	75	85	100	122	131	158
E	16	16	16	17	21	21	26	30
H	44	44	44	48	54	63	72	83
H(1)	66	66	66	72	77	92	96	107
L	75	75	75	85	100	122	131	158
Kvs	11	11	13	15	31	39	103	205
Moment (Nm)	6,0	6,0	7,5	10,0	16,0	22,0	30,0	42,0
Vægt (kg)	0,7	0,7	0,74	0,8	1,65	2,69	3,89	6,81
Firkant (mm)	9	9	9	11	11	14	14	14
ISO 524	F 03/04	F 03/04	F 03/04	F 04/05	F 04/05	F 05/07	F 05/07	F 05/07

Materialspecifikation

Pos.	Tekst	Antal	Materiale
1	Hus	1	SS 316
2	Endestykke	3	SS 316
3	Spindel	1	SS 316
4	Pakdåse møtrik	1	SS 304
5	Kugle	1	SS 316
6	Sædepakninger	4	PTFE forstærket
7	Skive	1	PTFE
8	Pakdåse	1	PTFE / viton
9	Pakning	3	PTFE
10	Spindel møtrik	1	SS 304
11	Fjederskive	1	SS 304
12	Håndgreb	1	SS 304
13	Plastikovertræk	1	Plastik

Flowretninger L-boret:



Flowretninger T-boret:

