

Armatec gummikompensator

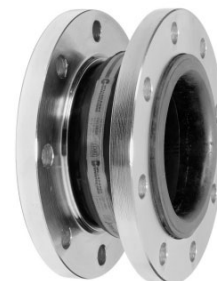
Willbrandt

AT5920 (model 55)

| Dimensionsområde | PN | Temperaturområde | Materialer |
|------------------|-------|------------------|-------------------------------------|
| DN32-1000 | 10,16 | 110°C | Stål, SS316, EPDM/Butyl/NBR/Hypalon |

Anvendelse

Type AT5920 er kompatibel med andre fabrikanter med specielle indbygningsmål. Type AT5920 kan anvendes til at optage rørforskydninger i de fleste rørsystemer med væsker og gasser.



Funktion og konstruktion

Kompensatorens bælg dækker afgang på flangen, så ekstra pakning ikke er nødvendig. Flangerne er forsynet med gevindhuller for montering med standard Z skruer.

For beskyttelse af bælgen mod at overskride de max. tilladelige aksiale bevægelser (tryk/træk) kan kompensatoren leveres med bevægelsebegrænsere.

Materialer og tekniske data

| Bælg | Indv. | Midte | Ydre. | Max. driftsdata | | | | | |
|--------|-------|-------------------|-------|-----------------|----|-----|-----|-----|-----|
| | | | | bar | °C | bar | °C | bar | °C |
| Rød/sp | EPDM | Aramid forstærket | EPDM | 16 | 70 | 10 | 100 | 6 | 130 |
| Rød | IIR | Nylon | EPDM | 16 | 50 | 12 | 70 | 10 | 100 |
| Gul | NBR | Nylon | CR | 16 | 50 | 12 | 70 | 10 | 90 |
| Grøn | CSM | Nylon | CSM | 16 | 50 | 12 | 70 | 10 | 100 |

Sprængtryk > 50 bar (over DN400 > 30 bar), IIR= butyl, CSM = Hypalon

Vakuum

Kompensatorer kan som standard anvendes til vakuum ned til 0,8 bara, for lavere tryk kan kompensatoren leveres med vakuumstøttering (ned til 0 bara). Alle kompensatorer kan leveres med jordingsbånd.

Flanger

Løsflanger med integreret pakningsprofil. Flanger efter DIN PN10/16. Flangemateriale: st37 elforsinket, kan leveres med varmgalvaniserede eller syrefaste flanger.

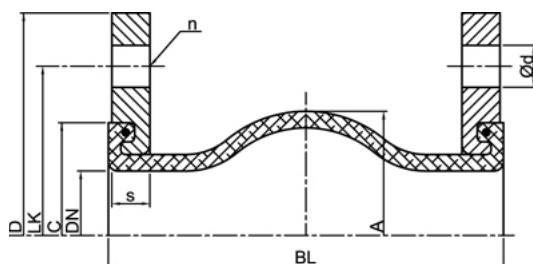
Armatec gummikompenzator

Willbrandt

AT5920 (model 55)

Farvekoder

| Bælg | Anvendelsesområde |
|--------|--|
| Rød/sp | Varmtvandsanlæg iht. DIN4809 |
| Rød | Vand, vand tilsat glykol, havvand |
| Gul | Gas, olier, benzin, smøremidler, kølevand med glykol |
| Grøn | Kemianlæg |



Mål og vægt

| DN | BL | Bælg A ø | Flange PN10 | | | d | n | S | Max. bevægelse | | | C ø |
|-----|-----|----------------|-------------|---------|-----------|----|----|----|----------------|----------------|------------------|-----|
| | | | D ø | LK ø | Tryk + | | | | Træk - | Lateral +/- | ang. +/- ° | |
| | | | | | | | | | | | | |
| 32 | 125 | 81 | 140 | 100 | M18 | 4 | 15 | 30 | 30 | 30 | 30 | 65 |
| 40 | 125 | 86 | 150 | 110 | M18 | 4 | 15 | 30 | 30 | 30 | 30 | 74 |
| 50 | 125 | 96 | 165 | 125 | M18 | 4 | 16 | 30 | 30 | 30 | 30 | 86 |
| 65 | 125 | 110 | 185 | 145 | M18 | 4 | 16 | 30 | 30 | 30 | 30 | 105 |
| 80 | 150 | 122 | 200 | 160 | M18 | 8 | 18 | 30 | 30 | 30 | 30 | 118 |
| 100 | 150 | 142 | 220 | 180 | M18 | 8 | 18 | 30 | 30 | 30 | 20 | 137 |
| 125 | 150 | 170 | 250 | 210 | M18 | 8 | 18 | 30 | 30 | 30 | 20 | 166 |
| 150 | 150 | 196 | 285 | 240 | M23 | 8 | 18 | 30 | 30 | 30 | 20 | 192 |
| 200 | 175 | 256 | 340 | 295 | M23 | 8 | 20 | 30 | 30 | 30 | 12 | 245 |
| 250 | 175 | 306 | 395 | 350 | M23 | 12 | 20 | 30 | 30 | 30 | 12 | 295 |
| 300 | 200 | 410 | 445 | 400 | M23 | 12 | 22 | 30 | 30 | 30 | 12 | 354 |
| 350 | 200 | 470 | 505 | 460 | M22 | 16 | 24 | 30 | 40 | 30 | 8 | 412 |
| 400 | 200 | 480 | 565 | 515 | M26 | 16 | 25 | 30 | 50 | 30 | 8 | 470 |

Sprængtryk > 50 bar, mål op til DN1000 på forespørgsel