

★★★★
PRESTERA™

Produktinformasjon

Tre-delt kuleventil med fullt løp i syrefast stål/CPTFE med innvendige gjenger og toppflens for aktivering. Tre-delt for enkel service og vedlikehold. Hovedsakelig for syrer og saltløsninger, gass, damp, varmt og kaldt vann.

Dimensjonsområde (DN)	8 - 50
Trykkklasse (PN)	64 - 125
Temperatur (°C)	-30 - 220
Hovedmateriale	Rustfritt stål

Bruksområde

Stengeventil for hovedsakelig:

- Lut, syrer og saltløsninger
- Løsningsmidler og alkoholer
- Petroleumsprodukter som olje og gass
- Varmt og kaldt vann samt trykkluft
- Damp, mettet (se diagram)

AMA-tekst

PSB.1 Kuleventiler

Kuleventil i syrefast stål AT 3525..., med fullt løp, innvendig gjenget og stålhåndtak. Pakkboks med karbonfylt PTFE

Kvalitetssikring

AFS 2023:5, ATEX 2014/34/EU, SIL3, TA-luft

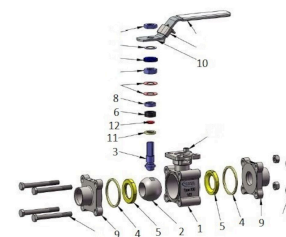
Produktet er CE-merket

Tester utført iht. ISO 5208. Lekkasjegruppe A. Ventilen er typegodkjent iht. TA-Luft (ISO 15848). Materialsertifikat iht. EN 10204-3.1 er tilgjengelig. FDA (Seter av PPTFE)

Produktmerking: Fabrikat, DN, PN, materialkode, CE og QR-kode

Liste over detaljer

Pos	Komponent	Materiale
1	Ventilhus	Syrefast stål AISI 316 (1.4408, CF8M)
2	Kule	Syrefast stål AISI 316 (1.4401)
3	Spindel	Syrefast stål AISI 316 (1.4401)
4	Ventilhuspakning * Ventilhuspakning	Glassfylt PTFE (15%)
5	Setering * Setering	Karbonfylt PTFE
6	Spindeltetning	Karbonfylt PTFE
7	N.A.	
8	Støttering	PTFE (polytetrafluoreten)
9	Endestykke/gafler	Syrefast stål AISI 316 (1.4408, CF8M)
10	Håndspak	Rustfritt stål AISI 304 (1.4301)

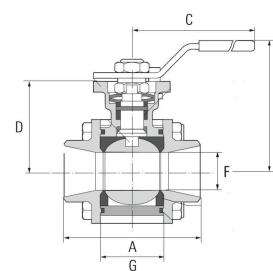


Mål og vekt

Dimensjonsområde (DN): 8 - 50

Mål

DN	A	B	C	D	F	G	Netto vekt (kg)
10	75	76.6	140	42.6	10	24.5	1
15	75	76.6	140	42.6	15	24.5	1
20	86	81.7	140	46.8	20	31.4	1.4
25	106	98.3	170	59.3	25	41.3	2.1
32	111	101.6	170	62.6	32	48.4	2.9



Funksjon og design

Tre-delt kuleventil for enkel service og vedlikehold.
Ingen demontering eller pakningsbyte i sammenheng med innsveising.
Homogen flytende kule for tett avstengning og lavt trykkfall.

Selvkompeniserende spindelpacking gir tett ventil ved høy operasjonsfrekvens.
Utblåsningssikker antistatisk spindelkonstruksjon forhindrer spindelen å trykkes ut ved trykkslag.
Monteringsflens iht. ISO 5211 for aktivering.
Ingen ventindemontering ved service eller montering av aktivering.
Ventiler større enn DN50 har rundt ventilhus/ monteringsflens.

Tekniske data

Hovedmateriale: Rustfritt stål

Hovedmaterialets kode: Syrefast stål AISI 316 (1.4401), Syrefast stål AISI 316 (1.4408, CF8M), Syrefast stål AISI 316 (1.4409)

Inngående materialer: Rustfritt stål, Annet

Inkludert materialkode: Syrefast stål AISI 316 (1.4401), Syrefast stål AISI 316 (1.4408, CF8M), Syrefast stål AISI 316 (1.4409), PTFE (polytetrafluoreten), Karbonfylt PTFE

Temperatur (°C): -30 - 220

Trykkklasse (PN): 64 - 125

Forbindelse/Tilkobling: Innvendige gjenger ISO 228-1 (G, BSPP)

ETIM klassifisering: EC011343 - Kuleventil

BK04-kode: 20702 Kuleventiler

Installasjon og vedlikehold

Strømningsretning: To-veis

Mulig monteringsposisjon: Vertikal, Horisontal

Ventilen skal beveges på jevnling for å unngå oppsamling av smuss som kan lede til lekkasje.

Get into the flow

Vi besvarer dine spørsmål via e-post og telefon. Ingen spørsmål er for små, ingen utfordringer er for store. Du er alltid velkommen hos Armatec.

post@armatec.no | +47 23 24 55 00 | www.armatec.no

SELSKAPETS STYRINGSSYSTEM
ER CERTIFISERT AV KIWA
ISO 9001 • ISO 14001