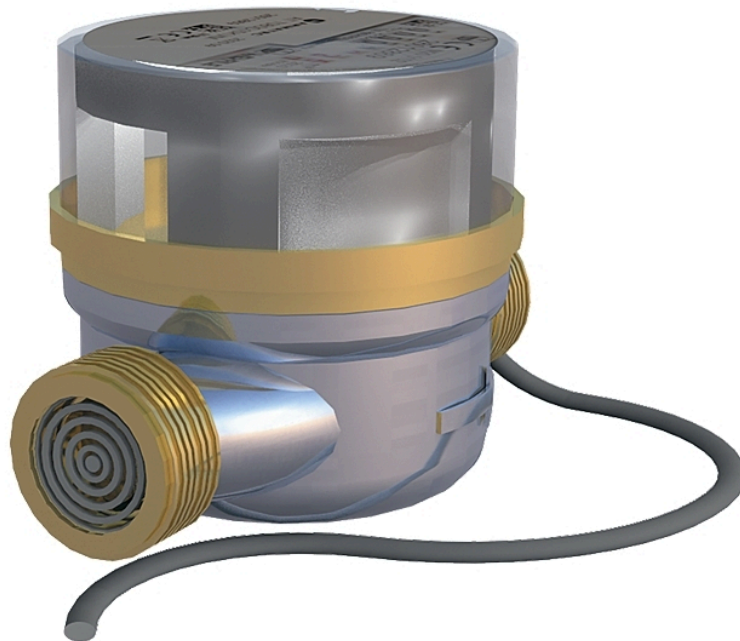


Leilighetsmåler AT 7080C



Produktinformasjon

Liten kompakt, tørrløpende leilighetsmåler for å registrere mengden kaldt eller varmt tappevann som forbrukes. Enten med integrert M-buss eller uten. Måleren brukes ideelt til 1-2 leiligheter, eneboliger eller mindre enheter. Målenøyaktighet for horisontal montering er R80, for vertikal montering R50.



| | |
|------------------------------|---------|
| Dimensjonsområde (DN) | 15 - 20 |
| Trykkklasse (PN) | 16 |
| Temperatur (°C) | 1 - 90 |
| Hovedmateriale | Messing |

Bruksområde

For måling av kaldt og varmt vann i leiligheter, eneboliger eller mindre enheter med registrering av forbrukt mengde.

AMA-tekst

UG Målere

Kvalitetssikring

2014/32/EU (MID)

Produktet er CE-merket

Energi/miljødeklarasjon

Byggevaredeklarasjon: Unngått

Produkt BVB ID: 144556

Meldepliktig i henhold til REACH: Ja

REACH dato: 12.06.2026

Liste over detaljer

| Pos | Komponent | Materiale |
|-----|-----------|---------------------------------------|
| 1 | Hus | Messing (CuZn40Pb2) (CW617N) (2.0402) |

Mål og vekt

Dimensjonsområde (DN): 15 - 20

Funksjon og design

Vannmåleren er av typen tørrløpende vingehjul. Impelleren er den eneste bevegelige delen i vannet og nedgiring er med magnetisk clutch.

Rullende tall med 8 sifre. Nummerskiltene med desimalene er røde og med minimumsavlesning i liter.

Telleren kan dreies 360° for å få en praktisk avlesning av målerens sifre. Målerens urskive er beskyttet mot ekstern magnetisk påvirkning i henhold til EN 14154, over hele måleområdet. Måleren er også IP 67 og kan derfor monteres i fuktige områder.

Måleren har integrert kablet M-buss for tilkobling til fjernavlesningssystemer i henhold til EN 13757-3. Telleverket viser målerindeks og produksjonsnummer. Oppløsningen til måleren er 1 liter. Lesing kan gjøres via primær eller sekundær adresse. Målere trekker en M-buss lasteenhet og opererer med 2400 baud.

Dimensjonering

Målerstørrelsen tilpasses normalt forbruk til en leilighet eller enebolig. For andre dimensjoneringstilfeller etter verdi for maksimal tillatt kontinuerlig belastning.

Tekniske data

Hovedmateriale: Messing

Hovedmaterialets kode: Messing (CuZn40Pb2) (CW617N) (2.0402)

Inngående materialer: Messing

Inkludert materialkode: Messing (CuZn40Pb2) (CW617N) (2.0402)

Temperatur (°C): 1 - 90

Trykkklasse (PN): 16

MagiCAD Link: <https://redir.magicad.cloud/product/63168ad6-477a-485a-bf8d-9b47a0d0e46a>

IP-klassifisering: IP68

Installasjon og vedlikehold

Strømningsretning: En-veis

Mulig monteringsposisjon: Horisontal, Vertikal

Mulige monteringsposisjonsnotater: Målerne kan monteres både horisontalt og vertikalt eller med telleverket liggende til siden.

Målerne kan monteres både horisontalt og vertikalt eller med skiven liggende til siden. I de to siste tilfellene får du en høyere verdi for Qmin (metrologisk klasse A ifølge EEG).

For å sikre langtidsdrift av vannmåleren skal installasjonen alltid utføres med vannmålerfeste (se under tilbehør). Stengeventiler skal alltid monteres på inn- og utløpet til konsollen. Tilbakestrømssikringen etter vannmåleren skal være en beskyttelsesmodul type EA (styrbar tilbakeslagsventil) med stengeventil montert på innløpssiden,

alternativt monteres en tilbakeslagsventil i utløpet til måleren. Før du monterer vannmåleren er det viktig å spyle rørledningen. Monter måleren med strømningspilen i riktig strømningsretning.

For installasjon av fjernlesingsmodul, se produktblad 7275LGH-M.

Når du installerer fjernlesemoduler, fjernes det forseglede beskyttelsesdekslet og erstattes med fjernlesingsmodulen. Beskyttelsesfilm på modulen må fjernes før montering. Medfølgende forseglingsstape festes over skjøten mellom målerhuset og fjernavlesningsmodulen for å forhindre inngrep eller manipulasjon.

Fjernlesemoduler:

Den primære M-Bus-adressen er forhåndsinnstilt til 000, den sekundære adressen tilsvarer M-Bus-modulens produksjonsnummer. Adressering og målerens startverdi kan stilles inn i henhold til M-Bus standarden, serviceprogramvare MiniCom 3 er tilgjengelig for nedlasting på Armatec.se sine nettsider.

Signalkabler i henhold til:

M-Bus-modul: brun og hvit kabel

Reservedeler til måleren medfølger ikke. Siden måleren ikke inneholder et batteri, trenger det ikke tas hensyn til batteritid.

Get into the flow

Din partner i morgendagens tekniske utfordringer.
Med dyp kompetanse innen strømnings- og reguleringsteknologi skaper vi løsninger
som møter både dagens krav og morgendagens behov.

Get into the flow with Armatec.



armatec

post@armatec.no | +47 23 24 55 00 | www.armatec.no