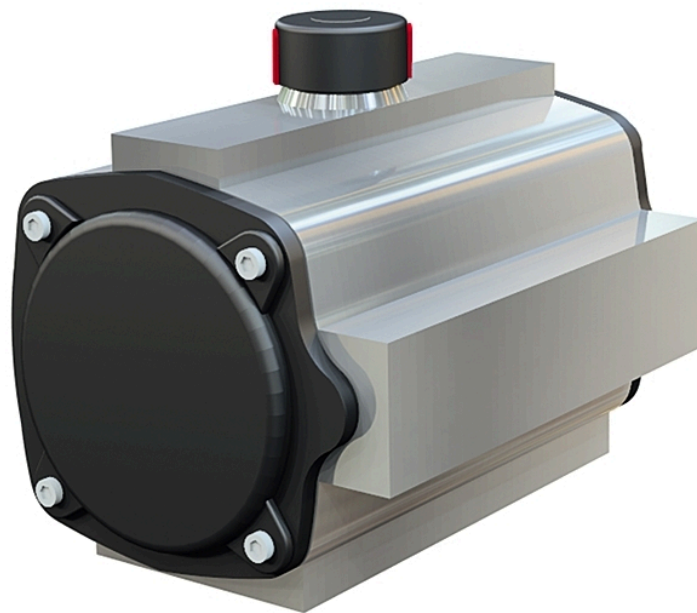


# Pneumatisk aktuator AT 3830-



# Produktinformasjon

Pneumatisk dobbeltvirkende aktuatorer for on/off og regulering av kule, dreiespjeld eller andre ventiler der 90° vandring er aktuelt.

<b>Temperatur (°C)</b>	-30 - 100
<b>Hovedmateriale</b>	Aluminium
<b>Utførelse</b>	Pneumatisk dobbeltvirkende, Quarter turn, Pneumatisk dobbeltvirkende

## Bruksområde

Pneumatiske Aktuatorer for Moderate Applikasjoner Type Rack & Pinion

## AMA-tekst

### **UEC.21 Ventilaktuatorer, pneumatiske, to-posisjons uten fjærretur.**

Aktuatorer AT 3830 Pneumatisk, dobbeltvirkende for on/off og regulering av kule-, dreie-, og pluggventiler der 90°C vridning er ønskelig.

## Kvalitetssikring

AFS 2023:5, 8 paragraf, ATEX 94/9/EG

### **Produktet er CE-merket**

**Produktmerking:** Fig.nr., serie nr, maks tillatte driftstrykk

Produsent

CE-merking

## Energi/miljødeklarasjon

**Meldepliktig i henhold til REACH:** Nei

**REACH dato:** 12.06.2026

## Funksjon og design

Aktuator med lineær momentkurve. Monteringshull iht. ISO 5211 og DIN 3337, for standardisert feste til ventilen. Endestykker med justeringskrue for slaglengde (5°). Mekaniske endeposisjoner som standard. Stempelkraften overføres via den roterende akselen til ventilstammen (90° ± 0,5°). Montering av tilbehør iht. NAMUR (VDE/VDI 3845)

## Tekniske data

**Hovedmateriale:** Aluminium

**Inngående materialer:** Aluminium, Stål

**Temperatur (°C):** -30 - 100

**Maks. dreiemoment (Nm):** 14 - 6421

**ETIM klassifisering:** EC011197 - Pneumatisk servomotor for ventiler

**BK04-kode:** 20712 aktuator

## Installasjon og vedlikehold

**Mulig monteringsposisjon:** Vertikal, Horisontal

Kontrollenheten kan installeres både innendørs og utendørs i alle posisjoner. Unngå imidlertid å montere enheten med lufttilkoblingene vendt oppover for å minimere risikoen for at vann og skitt trenger inn.

# Get into the flow

Din partner i morgendagens tekniske utfordringer.  
Med dyp kompetanse innen strømnings- og reguleringsteknologi skaper vi løsninger  
som møter både dagens krav og morgendagens behov.

**Get into the flow with Armatec.**



**armatec**

post@armatec.no | +47 23 24 55 00 | www.armatec.no