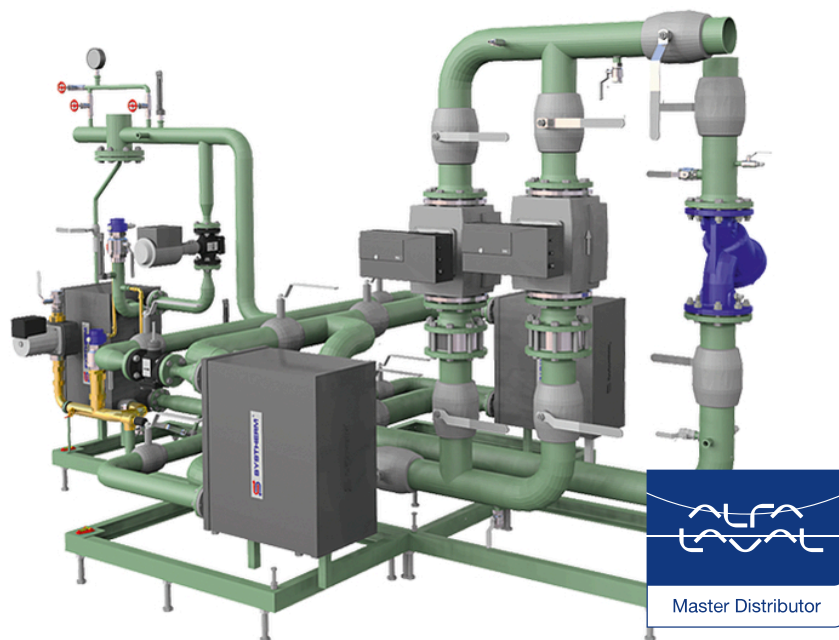


# Fjärrvärmecentral Maxi Flex AT 8473-



## Produktinformation

Armatec Maxi Flex fjärrvärmecentral AT 8473 för tappvarmvattenberedning och uppvärmning av flerfamiljshus och kommersiella fastigheter. Växlarenhet med parallellkopplad, indirekt kopplad med lödda värmeväxlare, styr-regler utrustning, pumpar och armaturer på primär- och sekundärsidan. All utrustning monterad (ute givare bipackas) inkl. intern el koppling.

iBVD

Tryckklass (PN)	6 - 25
Temperatur (°C)	0 - 120
Huvudmaterial	Sammansatt enhet
Utförande	Parallellkopplad, Kundenpassad

### Användningsområde

Fjärrvärmecentral för tappvarmvattenberedning och uppvärmning av flerfamiljshus och kommersiella fastigheter. AT 8473 är anpassad för anslutning till fjärrvärmesystem och kan fås med växlare för tappvarmvatten, radiatorer, ventilation samt markvärme.

### AMA-text

#### PJB.0 \*Sammansatta värmeväxlarenheter

Kundenpassad prefabricerad värmeväxlarenhet AT 8473 med parallellkoppling, indirekt kopplad med lödda värmeväxlare. AT 8473 levereras med styr- och reglerutrustning, pumpar och armaturer på primär- och sekundärsidan enl kundkrav.

Enheten är utförd och märkt enligt AFS 2016:1

### Kvalitetssäkring

AFS 2023:5

#### Produkten är CE-märkt

CE-märkt när enheten levereras komplett med styrutrustning. Ingående värmeväxlare tillverkas under egenkontroll i enlighet med Tryckkärlsdirektivet (PED) 2014/68/EU.

**Märkning på produkt:** Uppgifter om artikelnummer, tillverkningsnummer, typgranskningsnummer, drifttryck, drifttemperatur, och effekter anges på värmeväxlarenhetens märkskylt.

## Mått och vikt

**Dimensionsområde (DN):** 25 - 250

## Funktion och konstruktion

Fjärrvärmecentral med parallellkoppling har värmeväxlare dimensionerade för bra avkylning av fjärrvärmevattnet. Fjärrvärme värmer vatten för värmekretsen i radiatorväxlaren med hjälp av styrventilen 2.1 och givaren 3.1 i radiatorkretsen. Uppvärmning av inkommande tappkallvatten till önskad temperatur på utgående varmvatten sker i varmvattenväxlaren med hjälp av givaren i utgående varmvattenledning 6.1 och styrventilen i primärkretsen 5.1.

## Tekniska data

**Effektområde (kW):** 100 - 5000

**Huvudmaterial:** Sammansatt enhet

**Ingående material:** Sammansatt enhet

**Temperatur (°C):** 0 - 120

**Tryckklass (PN):** 6 - 25

**ETIM klassning:** EC012346 - Fjärrvärmecentral

**Produktens färg:** RAL 6021 - Blekgrön

## Installation och underhåll

Efter transport och hantering vid installation är det mycket viktigt att enhetens samtliga kopplingar efterdras och kontrolleras. Detta görs innan enheten tas i bruk, så att inget läckage uppstår.

Igångkörning av reglerutrustning ingår ej. Eftersom varje objekt är unikt (både vad gäller radiatorkrets och varmvattenkrets) skall injustering i varje enskilt fall ske efter:

- husets behov av värme och varmvatten
- husets sekundära förhållanden
- de aktuella primärförhållandena (fjärrvärmesidan).

Företagets ledningssystem  
är certifierat av DNV  
ISO 9001 • ISO 14001

# Get into the flow

Din partner i framtidens tekniska utmaningar.  
Med djup kunskap inom flödesteknik skapar vi lösningar som  
möter både dagens krav och morgondagens behov.

**Get into the flow with Armatec.**



**armatec**

info@armatec.se | +46 31 89 01 00 | www.armatec.se