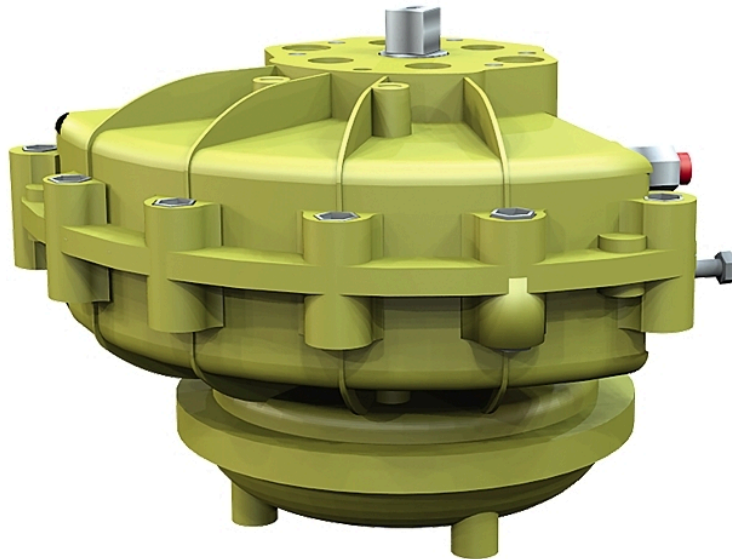


Pneumatiskt manöverdon AT 3841-

PRESTERA™



Produktinformation

Pneumatiskt enkelverkande manöverdon för on-off och reglering av kulventiler, vridspjäll eller där 90° vridning erfordras.

| | |
|------------------------|--|
| Temperatur (°C) | -40 - 80 |
| Huvudmaterial | Aluminium |
| Utförande | Pneumatiskt enkelverkande, Kvartsvarvs |

Användningsområde

Pneumatiskt manöverdon för on-off och reglering av kul-, vridspjäll- och kikventiler eller där 90° vridning erfordras. Med fjäderöppning eller stängning.

AMA-text

UEC.22 Ställdon för ventil, pneumatiska, tvålages med fjäderåtergång.

Manöverdon AT3841 pneumatiskt, enkelverkande för on/off och reglering av kulventiler, vridspjäll- eller där 90° vridning erfordras.

Kvalitetssäkring

ATEX 94/9/EG, 2006/42/EC (MD)

Produkten är CE-märkt

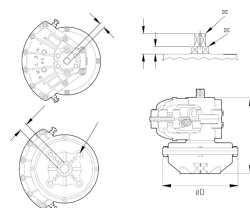
Märkning på produkt: Fig. nr, serie nr, max tillåtet manövertryck.

Tillverkare, tillverkningsår

CE-märkning, Ex märkning inkl. klass

3841 Detaljförteckning

| Pos | Komponent | Material |
|-----|-----------|----------------|
| 1 | Hus | Aluminium |
| 2 | Vinge | Rostfritt stål |
| 3 | Fjäder | Stål |



Funktion och konstruktion

Manöverdonen har endast en rörlig del vilket medför en enastående driftsäkerhet. Slaglängden ställs enkelt in m.h.a. stoppskruvar på sidan av donet. Alla don är funktions och täthetstestade från fabrik som garanterar 4 miljoner operationer. Donen är moduluppbyggda och kan förses med gränslägesbox, positioner, ventillägesställare och magnetventil. Montagehål enligt ISO 5211 och DIN 3337, för standardiserad fastsättning mot ventilen. Gavlar med justerskruv för slaglängd (5-10°).

Manöverdon AT 3841 enkelverkande:

Manöverdonet levereras som standard med fjäderstängande funktion. Önskas fjäderöppning anges detta vid beställning.

Tekniska data

Huvudmaterial: Aluminium

Ingående material: Rostfritt stål, Plaster

Ingående materialkod: PUR (Polyuretan)

Temperatur (°C): -40 - 80

ETIM klassning: EC011197 - Ventilmanöverdon, pneumatiskt

BK04 kod: 20712 Manöverdon

Installation och underhåll

Möjlig montageposition: Vertikal, Horisontell

Manöverdonet får installeras utom- och inomhus i valfritt inbyggnadsläge. Undvik dock att montera donet med luftanslutningarna uppåt för att minimera risk för att vatten och smuts skall kunna tränga in.

Get into the flow

Din partner i framtidens tekniska utmaningar.
Med djup kunskap inom flödesteknik skapar vi lösningar som
möter både dagens krav och morgondagens behov.

Get into the flow with Armatec.



armatec

info@armatec.se | +46 31 89 01 00 | www.armatec.se