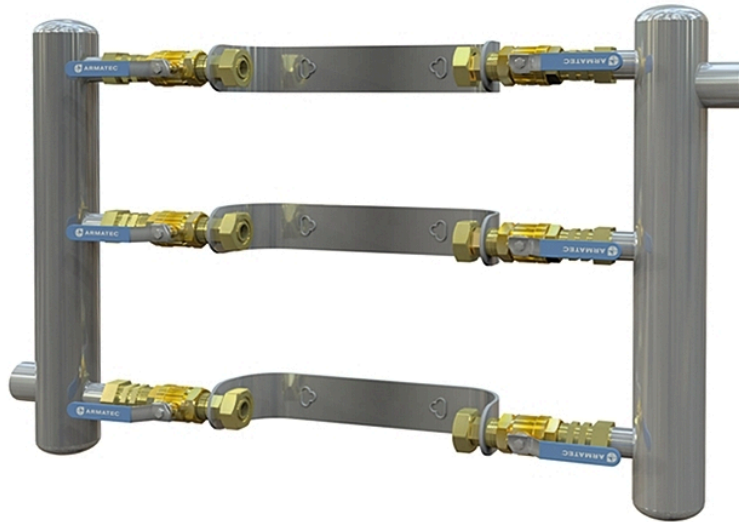


Blyfritt Parallellkoppel AT 7360B



Produktinformation

Parallellkoppel för kallvattenmätare. Används för att erhålla bättre mätnoggrannhet och för att slippa avbrott i vattenleverans vid mätarbyten. Rostfria runda rör för hög hållfasthet.

| | |
|------------------------------|----------------|
| Dimensionsområde (DN) | 20 - 40 |
| Tryckklass (PN) | 16 |
| Temperatur (°C) | 5 - 90 |
| Huvudmaterial | Rostfritt stål |

Användningsområde

Parallellkoppel i utförande med fast väggavstånd.

- För parallellkoppling av vattenmätare Q3 4-16 (Qn 2,5-10).
- För att erhålla bättre noggrannhet på Q1 (Qmin) vid större mätarplatser.
- För att slippa avbrott i vattenleverans vid mätarbyten.
- För att erhålla längre utesittningstid för vattenmätarna. 10 år för flöden upp till Q3 4 (Qn 2,5) och 5 år för flöden däröver.
- Lättare hantering vid mätarbyte.

AMA-text

UGE Vattenmätarkonsol

Armatec parallellkoppel AT 7360B....-.. med runda förgreningsrör och vattenmätarkonsol i rostfritt stål.

Avstängningsventiler på båda sidor mätare i lågbly-utförande.

Armatec parallellkoppel AT 7360B....-..BV med runda förgreningsrör och vattenmätarkonsol i rostfritt stål.

Avstängningsventiler på båda sidor mätare i lågbly-utförande samt kontrollerbar backventil.

Kvalitetssäkring

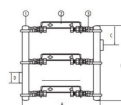
Energi/miljödeklaration

Omfattas av anmälningsplikt enligt REACH: Nej

Reach datum: 2026-06-12

AT 7360B, Detaljförteckning

| Pos | Komponent | Material |
|-----|---|--------------------------------------|
| 1 | Anslutningslådor med runda rör | Rostfritt stål |
| 2 | Vattenmätarkonsol AT 7358 | Rostfritt stål |
| 3 | Ventiler i avzinkningshårdig blyfri mässing AT3700- (Inklusive backventil för modell -xBV) | Mässing (CuZn38As) (CW511L, Pb<0,1%) |
| 4 | Konsolens justerbara utloppskoppling har gummitätning av kompressionstyp med separat kompressionsmutter | NBR (nitrilgummi) |



Mått och vikt

Dimensionsområde (DN): 20 - 40

AT 7360B, Mått

| DN | A | B | C | Väggavstånd (CC) | Bygglängd mätare |
|----|-----|-----|-----|------------------|------------------|
| 20 | 600 | 395 | 195 | 85 | 190 |
| 25 | 760 | 402 | 200 | 91 | 260 |
| 40 | 880 | 403 | 200 | 130 | 300 |

Funktion och konstruktion

ATs parallellkoppel är uppbyggda med den rostfria Armatec-konsolen. Konsolernas kopplingar är med ventiler förbundna till förgreningsrör av rostfritt stål. Parallellkoppelets konsoler monteras på vägg med skruv. Ventiler och kopplingar har fullt genomlopp. Förgreningsrören är utförda i rostfria runda rör för bästa hållfasthet mot t.ex. tryckslag.

Tekniska data

Huvudmaterial: Rostfritt stål
Ingående material: Mässing, Rostfritt stål
Ingående materialkod: Mässing (CuZn38As) (CW511L, Pb<0,1%)
Temperatur (°C): 5 - 90
Tryckklass (PN): 16
ETIM klassning: EC003038 - Vattenmätarkonsol

Teknisk data

| Artikelnummer | Mätare | Antal mätarplatser | Ansl. samlingsrör | Inkl. backventil |
|---------------|-----------------------------------|-----------------------|----------------------|---------------------|
| 7360B190-2 | Q3 4, 190mm, ansl G1" | 2 | G1 1/4" | Nej |
| 7360B190-2BV | Q3 4, 190mm, ansl G1" | 2 | G1 1/4" | Ja |
| 7360B190-3 | Q3 4, 190mm, ansl G1" | 3 | G1 1/2" | Nej |
| 7360B190-3BV | Q3 4, 190mm, ansl G1" | 3 | G1 1/2" | Ja |
| 7360B190-4 | Q3 4, 190mm, ansl G1" | 4 | G2" | Nej |
| 7360B190-4BV | Q3 4, 190mm, ansl G1" | 4 | G2" | Ja |
| 7360B260-2 | Q3 6,3/10, 260mm, ansl G1 1/4" | 2 | G2" | Nej |
| 7360B260-2BV | Q3 6,3/10, 260mm, ansl G1 1/4" | 2 | G2" | Ja |
| 7360B260-3 | Q3 6,3/10, 260mm, ansl G1 1/4" | 3 | G2 1/2" | Nej |
| 7360B260-3BV | Q3 6,3/10, 260mm, ansl G1 1/4" | 3 | G2 1/2" | Ja |
| 7360B260-4 | Q3 6,3/10, 260mm, ansl G1 1/4" | 4 | G2 1/2" | Nej |
| 7360B260-4BV | Q3 6,3/10, 260mm, ansl G1 1/4" | 4 | G2 1/2" | Ja |
| 7360B300-2 | Q3 16, 300mm, ansl G2" | 2 | G2 1/2" | Nej |
| 7360B300-2BV | Q3 16, 300mm, ansl G2" | 2 | G2 1/2" | Ja |
| 7360B300-3 | Q3 16, 300mm, ansl G2" | 3 | G2 1/2" | Nej |
| 7360B300-3BV | Q3 16, 300mm, ansl G2" | 3 | G2 1/2" | Ja |
| 7360B300-4 | Q3 16, 300mm, ansl G2" | 4 | DN100 (EN 1092) | Nej |
| 7360B300-4BV | Q3 16, 300mm, ansl G2" | 4 | DN100 (EN 1092) | Ja |

Installation och underhåll

Flödesriktning: Enkelriktad

Möjlig montageposition: Horisontell

Se separat bruksanvisning.

Get into the flow

Din partner i framtidens tekniska utmaningar.
Med djup kunskap inom flödesteknik skapar vi lösningar som
möter både dagens krav och morgondagens behov.

Get into the flow with Armatec.



armatec

info@armatec.se | +46 31 89 01 00 | www.armatec.se