

Kallvattenmätare AT 7110B



Produktinformation

Flänsad kallvattenmätare av typ Woltmann med mätnoggrannhet R100. Stort flödesområde och lågt tryckfall. Förberedd för puls-/datagivare (M-Bus)/wMbus Kan monteras både horisontellt och vertikalt.



Dimensionsområde (DN)	50 - 150
Tryckklass (PN)	16
Temperatur (°C)	1 - 30
Huvudmaterial	Gråjärn

Användningsområde

Mätning av tappkallvatten med registrering av förbrukad mängd. Lämplig för distributions- och pumpanläggningar med krav på hög och tillförlitlig mätnoggrannhet samt när låg tryckförlust är önskvärd. Mätaren är förberedd för fjärravläsningsgivare av typ M-Bus, wM-Bus och puls.

AMA-text

UG Mätare

Turbinhjulsmätare AT 7110B... för mätning av kallvatten.... typ Woltmann. Q3 m³/h, DN, PN16. Förberedd för montage av fjärravläsningsmodul typ AT 7275CY-... för puls-, M-Bus och wM-Busgivare typ Cyble.

Kvalitetssäkring

2014/32/EU (MID)

Produkten är CE-märkt

Märkning på produkt: Kallvattenmätaren är blå med grått plastlock. Mätartavlan är märkt ltron, Q3, R-tal, tillverkningsår, CE och serienummer.

Energi/miljödeklaration

Byggvarubedömning: Accepteras

BVB ID: 52703

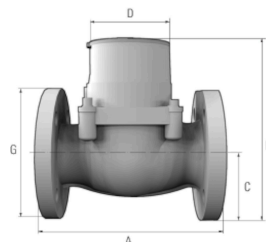
Omfattas av anmälningsplikt enligt REACH: Nej

Reach datum: 2026-06-12

Reachnotering: Produkten omfattas EJ av REACH

Detaljförteckning

Pos	Komponent	Material
1	Hus	Gråjärn
2	Mätkammare	
3	Bärtapp	



Mått och vikt

Dimensionsområde (DN): 50 - 150

Mått

DN	A	B	C	D	Nettovikt (kg)
50	200	224	82.5	80	11.4
65	200	234	92.5	80	12.6
80	225	242	100	80	14.1
100	250	279	110	80	19.5
125	250	279	110	80	19.5
150	300	339	142.5	80	34

Funktion och konstruktion

Vattenmätaren är av typ Woltmann med en turbinenhet roterar i vattenströmmen, vilket medför låg friktion. Dess rörelse överförs med magnetkoppling till räkneverket.

Räkneverket är åttasiffrigt, hermetiskt tillslutet och dessutom vridbart i 360°, för att visartavlan skall kunna vridas i lämpligt läge.

Mätaren är försedd med indikatorvisare för anslutning av fjärravläsningsmodul M-Bus, wM-Bus eller puls. Se separat produktblad AT 7275CY.

Tekniska data

Huvudmaterial: Gråjärn

Ingående material: Gråjärn

Materialnotering: Epoxylackad

Temperatur (°C): 1 - 30

Tryckklass (PN): 16

Anslutning: Flänsad EN1092

ETIM klassning: EC004485 - Vattenmätare

MagiCAD länk: <https://redir.magicad.cloud/product/6f0a058c-4c6c-4249-a616-5947f3e74a3f>

Artikelnummer	Q3 (m ³ /h)	Q1 (l/h)	Q2 (l/h)	Q4 (m ³ /h)
7110B50-200	40	400	640	50
7110B65-200	63	630	1000	79
7110B80-225	100	1000	1600	125
7110B100-250	160	1000	1600	200
7110B125-250	160	1000	1600	200
7110B150-300	400	2500	4000	500

Största tillåtna felvisning Q1–Q2 ± 5 % Q2–Q4 ± 2 %

Installation och underhåll

Flödesriktning: Enkelriktad

Möjlig montageposition: Horisontell, Vertikal

Möjlig montageposition notering: Mätaren kan monteras i horisontell eller vertikal ledning med mätartavlan uppåt eller åt sidan.

Mätaren kan monteras i horisontell eller vertikal ledning med mätartavlan uppåt eller åt sidan. Framför mätaren rekommenderas raksträcka på minst 3 x DN. Efter mätaren behövs ingen raksträcka, dock bör det ej placeras något stryporgan i mätarens omedelbara närhet. Systemet skall vara rensolat innan mätaren monteras. Vid idrifttagning bör tryckstötter i ledningsnätet undvikas. Det rekommenderas att installera ett filter uppströms mätaren för att skydda hydromekaniken mot partiklar.

Dimensionering

Minsta mätare som klarar angivet kontinuerligt flöde Q3 väljes. Kontrollera dock att tryckfallet ej blir för stort. Med kortvarig överbelastning avses kortare tid än 1 timme per dag, eller längst 200 timmar per år.

Get into the flow

Din partner i framtidens tekniska utmaningar.
Med djup kunskap inom flödesteknik skapar vi lösningar som
möter både dagens krav och morgondagens behov.

Get into the flow with Armatec.



armatec

info@armatec.se | +46 31 89 01 00 | www.armatec.se