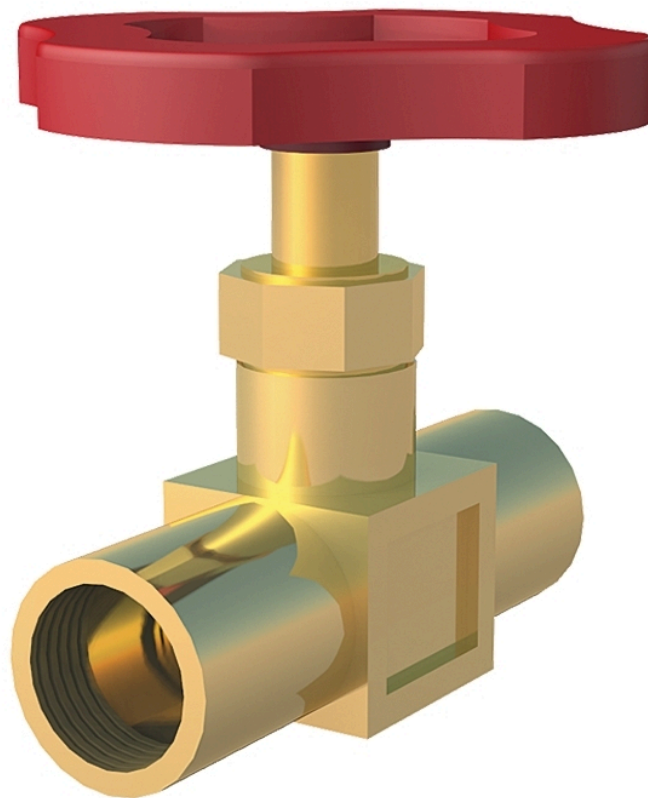


Nålventil AT 1840B



Produktinformation

Nålventil med invändig gänga i mässing. För avstängning och reglering av ånga, gaser och vätskor. Ventilerna har invändig spindelgängning med stigande spindel och ratt. Ventilen har höger- resp. vänstergänga. Boxpackning av aramid/NBR.

Dimensionsområde (DN)	8 - 15
Tryckklass (PN)	0 - 100
Temperatur (°C)	-10 - 185
Huvudmaterial	Mässing

Användningsområde

För avstängning och reglering av:

- ånga
- gaser
- vätskor

AMA-text

PSB.5 Kägelventiler och nålventiler

Nålventil AT1840B, G..... med hus och spindel av mässing samt boxpackning av PTFE/Mässing. Invändig gänggång. PN 100.

Kvalitetssäkring

AFS 2023:5, 8 paragraf

Märkning på produkt: Fabrikat, DN, PN, samt pil med flödesriktning.

Energi/miljödeklaration

Omfattas av anmälningsplikt enligt REACH: Ja

Reach datum: 2026-06-12

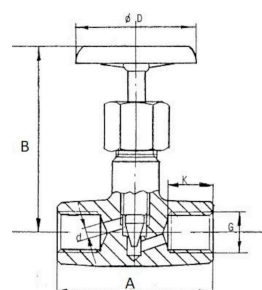
Reachnotering: Bly (CAS 7439-92-1) >0,1%. Ställer inga krav på hantering. SCIP-nr på artikelnivå.

Miljödata

Artikelnummer	SCIP nummer
1840B08	a5e745f3-1f95-48a2-8c8d-11265add8829
1840B10	a5e745f3-1f95-48a2-8c8d-11265add8829
1840B15	a5e745f3-1f95-48a2-8c8d-11265add8829

Detaljförteckning

Pos	Komponent	Material
1	Ventilhus	Mässing
2	Spindel	Mässing
3	Packboxmutter	Mässing
4	Boxpackning	PTFE (polytetrafluoreten)



Mått och vikt

Dimensionsområde (DN): 8 - 15

Mått

DN	A	B	Nettovikt (kg)
8	56	68	0.487
10	56	68	0.487
15	56	68	0.487

Funktion och konstruktion

Ventilerna har invändig spindelgängning med stigande spindel och ratt. Manometerventil har höger- resp. vänstergänga.

Tekniska data

Huvudmaterial: Mässing

Ingående material: Mässing

Temperatur (°C): -10 - 185

Tryckklass (PN): 0 - 100

Anslutning: Invändig gänga ISO 228-1 (G, BSPP)

ETIM klassning: EC010120 - Kägelventil

Installation och underhåll

Möjlig montageposition: Vertikal, Horisontell

Ventilen skall motioneras regelbundet för att undvika ansamling av smuts som kan leda till läckage.

Get into the flow

Din partner i framtidens tekniska utmaningar.
Med djup kunskap inom flödesteknik skapar vi lösningar som
möter både dagens krav och morgondagens behov.

Get into the flow with Armatec.



armatec

info@armatec.se | +46 31 89 01 00 | www.armatec.se