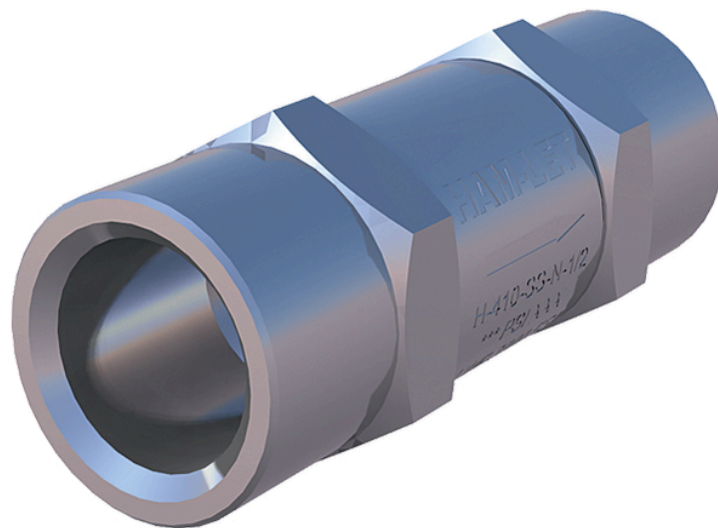


# Kägelbackventil AT 1148A



# Produktinformation

Backventil för i huvudsak vätskesystem med rena medier och små flöden, tryckluftssystem, korrosiva vätskor och gaser samt instrumentledningar.



<b>Dimensionsområde (DN)</b>	8 - 25
<b>Temperatur (°C)</b>	-23 - 190
<b>Huvudmaterial</b>	Rostfritt stål

## Användningsområde

- Backventil för i huvudsak
- vätskesystem med rena media och små flöden
  - tryckluftssystem
  - korrosiva vätskor och gaser
  - instrumentledningar

## AMA-text

### PSE.31 Backventiler i vätskesystem

Kägelbackventil AT 1148, anslutning ..., i rostfritt syrafast stål. Mjuktätning av ... .

## Kvalitetssäkring

AFS 2023:5, 8 paragraf, PED 2014/68/EU art 4.3

Samtliga ventiler täthetsprovas i fabrik.

**Märkning på produkt:** Fabrikat, anslutning, öppningstryck och flödespil.

## Energi/miljödeklaration

**Byggvarubedömning:** Accepteras

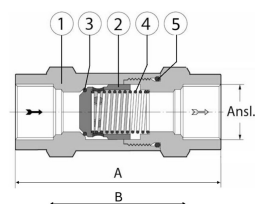
**BVB ID:** 43128

**Omfattas av anmälningsplikt enligt REACH:** Nej

**Reach datum:** 2026-06-12

## Detaljförteckning

Pos	Komponent	Material
1	Ventilhus	Syrafast stål AISI 316 (1.4401)
2	Kägla	Syrafast stål AISI 316 (1.4401)
3	O-ring*	FPM/FKM (fluorgummi)
4	Fjäder	Syrafast stål AISI 316 (1.4401)
5	O-ring*	EPDM (etenpropengummi)
* O-ringsmaterial beror på val av artikelnummer		



## Mått och vikt

Dimensionsområde (DN): 8 - 25

Artikelnummer	A	B	Nettovikt (kg)
1148A10E	51.5	34.1	0.1
1148A10V	51.5	34.1	0.1
1148A15E	76.5	43.4	0.25
1148A15V	76.5	43.4	0.25
1148A20E	86	56	0.41
1148A20V	86	56	0.41
1148A25E	107	73	0.59
1148A25V	107	73	0.59
1148A8E	44	25.4	0.1
1148A8V	44	25.4	0.1

## Funktion och konstruktion

Ventilen har fjäderbelastad kägla, vilket medför att den kan monteras i valfritt inbyggnadsläge, samt att den stänger innan mediaströmmen vänder.

Ventilerna har som standard öppningstryck 0,02 bar.  
(G1 har öppningstryck 0,1 bar)

Vid större kvantiteter kan ventilerna levereras med andra anslutningar, tätningar, och öppningstryck.

## Tekniska data

**Huvudmaterial:** Rostfritt stål

**Ingående material:** Rostfritt stål

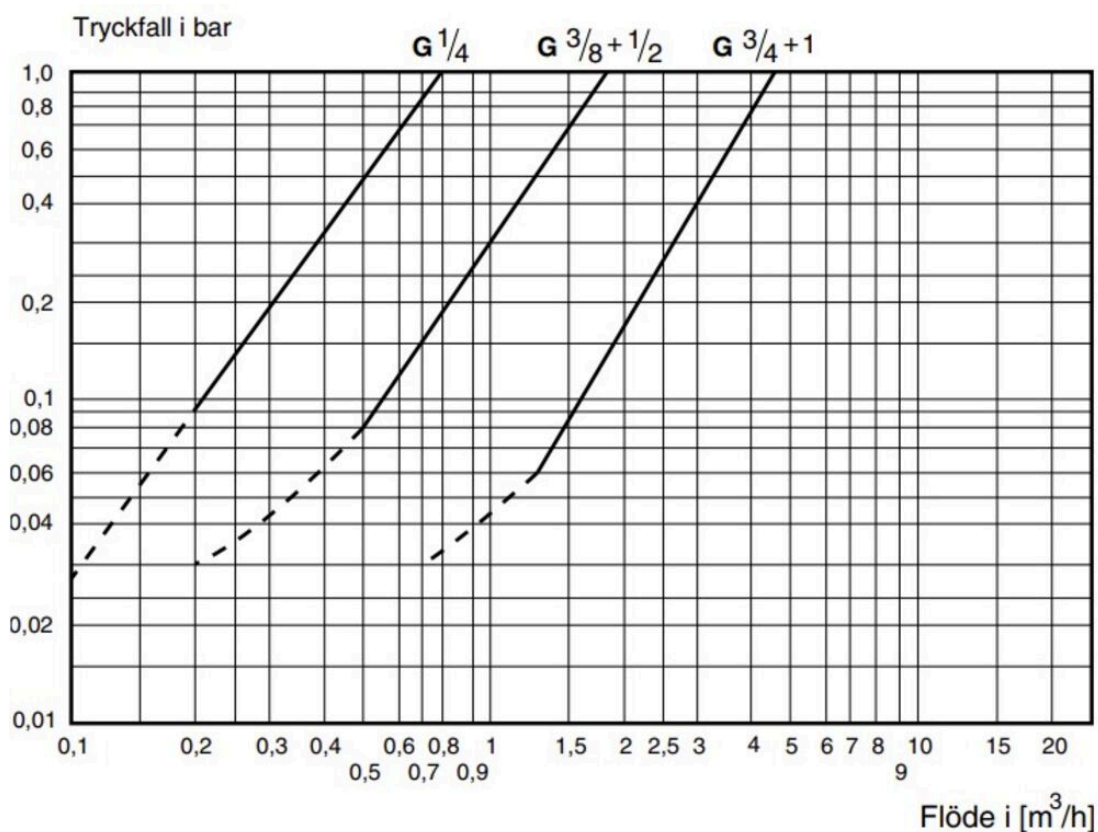
**Temperatur (°C):** -23 - 190

**Anslutning:** Invändig gänga ISO 228-1 (G, BSPP), Utvändig gänga ISO 228-1 (G, BSPP)

**ETIM klassning:** EC011469 - Backventil

**BK04 kod:** 20711 Backventiler

## Tryckfall för vatten 20°C



## Tryck och temperatur

Arbetstryck, max	G1/4-G1/2	207 bar (e)
	G3/4-G1	138 bar (e)
Temperatur	Viton	-23 till +185°C
	EPDM	-45 till +148°C

## Installation och underhåll

**Flödesriktning:** Enkelriktad

**Möjlig montageposition:** Vertikal, Horisontell  
Valfritt inbyggnadsläge.

Företagets ledningssystem  
är certifierat av DNV  
ISO 9001 • ISO 14001

# Get into the flow

Din partner i framtidens tekniska utmaningar.  
Med djup kunskap inom flödesteknik skapar vi lösningar som  
möter både dagens krav och morgondagens behov.

**Get into the flow with Armatec.**



**armatec**

info@armatec.se | +46 31 89 01 00 | www.armatec.se