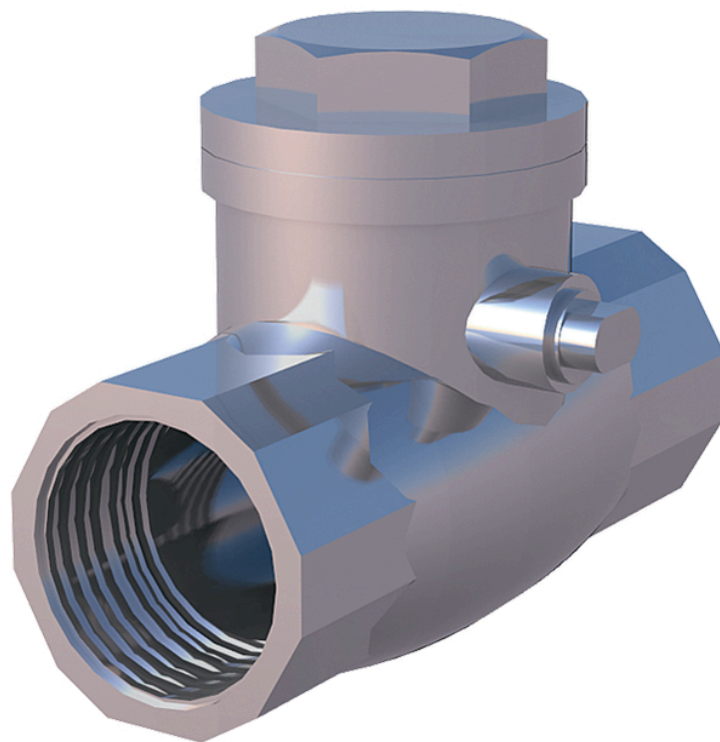


# Klaffbackventil AT 1149-



# Produktinformation

Klaffbackventil av rostfritt stål, PN16 med gänga. För syror och saltlösningar, lösningsmedel och alkoholer, media enligt SSG 1650 samt petroleumprodukter.



<b>Dimensionsområde (DN)</b>	15 - 50
<b>Tryckklass (PN)</b>	16
<b>Temperatur (°C)</b>	-30 - 180
<b>Huvudmaterial</b>	Rostfritt stål

## Användningsområde

- Klaffbackventil för
- Syror och saltlösningar
  - Lösningsmedel och alkoholer (Kalciumklorid upp till 48°C)
  - Media enligt SSG 1650
  - Petroleumprodukter

## AMA-text

### PSE.31 Backventiler i vätskesystem

Klaffbackventil AT 1149, G ... i rostfritt syrafäst stål, metalliskt tätande, med snedställd klaff, PN 16.

## Kvalitetssäkring

AFS 2023:5, PED 2014/68/EU

### Produkten är CE-märkt

Provning sker enligt SS-ISO 5208, läckageklass 1 gäller för ventiltypen.

**Märkning på produkt:** Fabrikat (Art.nr), ansl., PN (psi), material och flödespil.

## Energi/miljödeklaration

**Byggvarubedömning:** Undviks

**BVB ID:** 56835

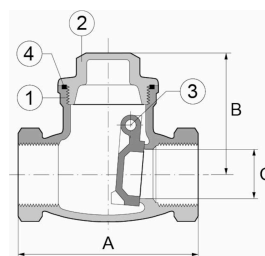
**Omfattas av anmälningsplikt enligt REACH:** Nej

**Reach datum:** 2026-06-12



## Detaljförteckning

Pos	Komponent	Material
1	Ventilhus	Syrafast stål AISI 316 (1.4408, CF8M)
2	Lock	Syrafast stål AISI 316 (1.4408, CF8M)
3	Klaff	Syrafast stål AISI 316 (1.4408, CF8M)
4	Lockpackning	PTFE (polytetrafluoreten)



## Mått och vikt

Dimensionsområde (DN): 15 - 50

DN	15	20	25	32	40	50
A	65	80	90	105	120	141
B	44	53	58	62	73	78
C	15	20	25	32	40	50
Vikt	0.312	0.49	0.724	1.042	1.65	2.392
Mått i mm, vikt i kg.						

## Funktion och konstruktion

Ventilen är metalliskt tätande, med fullt genomlopp och snedställd klaff.

Öppningstryck vid horisontellt montage  $\approx 0$  bar

Öppningstryck vid vertikalt montage  $\approx 13$  mbar

Max tryck vid temperatur:

16 bar vid 100°C

14 bar vid 150°C

10 bar vid 180°C

## Tekniska data

**Huvudmaterial:** Rostfritt stål

**Huvudmaterialkod:** Syrafast stål AISI 316 (1.4408, CF8M)

**Ingående material:** Rostfritt stål

**Ingående materialkod:** Syrafast stål AISI 316 (1.4408, CF8M)

**Temperatur (°C):** -30 - 180

**Tryckklass (PN):** 16

**Anslutning:** Invändig gänga ISO 7-1 (BSPT, Kr)

**ETIM klassning:** EC011469 - Backventil

**BK04 kod:** 20711 Backventiler

**Kommentar till färg:** Rostfritt stål

## Gänganslutning G

DN	15	20	25	32	40	50
Ansl. 1 - spec.	1/2	3/4	1	1 1/4	1 1/2	2

## Installation och underhåll

**Flödesriktning:** Enkelriktad

**Möjlig montageposition:** Vertikal, Horisontell

**Möjlig montageposition notering:** Montage i horisontell ledning, endast vertikal ledning vid uppåtgående flöde. Rekommenderat avstånd till pumpar, rörböjar och liknande är minst 10 x DN före och 3 x DN efter backventilen.

# Get into the flow

Din partner i framtidens tekniska utmaningar.  
Med djup kunskap inom flödesteknik skapar vi lösningar som  
möter både dagens krav och morgondagens behov.

**Get into the flow with Armatec.**



**armatec**

info@armatec.se | +46 31 89 01 00 | www.armatec.se