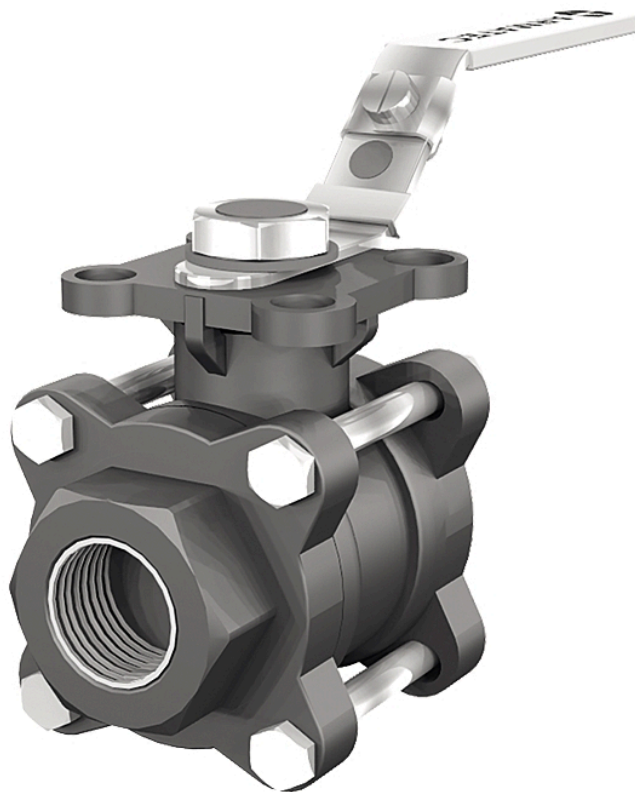


Kulventil AT 3533- CSF



Produktinformation

Kulventiler med fullt genomlopp, av stål/PTFE med invändiga gängor och fästfläns för manöverdon. Lämplig att automatisera. För i huvudsak gas, ånga, varmt och kallt vatten.

| | |
|------------------------------|-----------|
| Dimensionsområde (DN) | 15 - 50 |
| Tryckklass (PN) | 63 |
| Temperatur (°C) | -29 - 180 |
| Huvudmaterial | Stål |

Användningsområde

Används för avstängning av de flesta vätskor och gaser som förekommer i processindustrin, förutom där rostfritt material krävs.

AMA-text

PSB.1 Kulventiler

Kulventil i stål AT 3533CSF... , med fullt genomlopp, invändig gänga och spak i rostfritt stål.

Kvalitetssäkring

AFS 2023:5, AFS 2023:5, 8 paragraf, ATEX 94/9/EG, PED 2014/68/EU

Produkten är CE-märkt

Märkning på produkt: Fabrikat, DN, PN, materialkod,

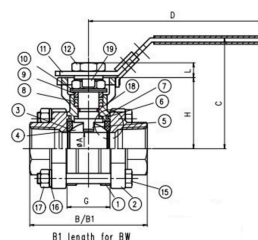
Energi/miljödeklaration

Omfattas av anmälningsplikt enligt REACH: Nej

Reach datum: 2026-06-12

3533-CSF Detaljförteckning

| Pos | Komponent | Material |
|-----|---------------------------------|---------------------------------------|
| 1 | Ventilhus | Stål GP240GH N (1.0619) |
| 2 | Ändstycke | Stål GP240GH N (1.0619) |
| 3 | Sätesspackning | Kolfylld PTFE |
| 4 | Kula | Syrafast stål AISI 316 (1.4408, CF8M) |
| 5 | Spindel | Syrafast stål AISI 316 (1.4408, CF8M) |
| 6 | Spindelpackning | PTFE (polytetrafluoreten) |
| 7 | Bultar, muttrar, brickor (9-17) | Rostfritt stål AISI 304 (1.4301) |
| 8 | Spak | Rostfritt stål AISI 304 (1.4301) |



Mått och vikt

Dimensionsområde (DN): 15 - 50

Mått

| Artikelnummer | B | C | D | H | L | Nettovikt (kg) |
|---------------|-----|-------|-----|------|------|----------------|
| 3533CSF15 | 75 | 70.9 | 110 | 42.3 | 8 | 0.6 |
| 3533CSF20 | 80 | 73.4 | 110 | 44.8 | 8 | 0.8 |
| 3533CSF25 | 90 | 84.1 | 135 | 54 | 10 | 1.3 |
| 3533CSF32 | 110 | 89.3 | 135 | 59.2 | 10 | 1.9 |
| 3533CSF40 | 120 | 109.5 | 165 | 73.5 | 14.8 | 3 |
| 3533CSF50 | 140 | 118.9 | 165 | 82.9 | 14.8 | 4.5 |

Funktion och konstruktion

Kvalitetsventil, gjutna i stål med fire-safe design och låsbart handtag. Tredelat utförande. Utblåsningssäker antistatisk spindelkonstruktion förhindrar spindeln att tryckas ut vid tryckslag. Monteringsfläns enligt ISO 5211 för manöverdon.

Ingen ventildemontering vid service och montering av manöverdon.

Ventiler större än DN50 har runt ventilhus/monteringsfläns.

Tekniska data

Huvudmaterial: Stål

Huvudmaterialkod: Stål GP240GH N (1.0619)

Ingående material: Stål, Rostfritt stål, Plaster, Gummi, Övrigt

Ingående materialkod: Syrafast stål AISI 316 (1.4401), Rostfritt stål AISI 301 (1.4310), Kolfylld PTFE, FPM/FKM (fluorgummi), PVC (polyvinylklorid), Rostfritt stål AISI 304 (1.4301), Stål GP240GH N (1.0619)

Temperatur (°C): -29 - 180

Tryckklass (PN): 63

Anslutning: Invändig gänga ISO 228-1 (G, BSPP)

ETIM klassning: EC011343 - Kulventil

BK04 kod: 20702 Kulventiler

Kommentar till färg: Svart

3533-CSF, Teknisk data

| Artikelnummer | KVS | Utförande | Ansl. 1 | Ansl. 1 - spec. | Ansl. 2 | Ansl. 2 - spec. | Anslutning enligt ISO 5211 | Mått på spindel |
|---------------|-----|-----------------|------------------------------------|-----------------|------------------------------------|-----------------|----------------------------|-----------------|
| 3533CSF15 | 36 | Fullt genomlopp | Invändig gänga ISO 228-1 (G, BSPP) | 1/2 | Invändig gänga ISO 228-1 (G, BSPP) | 1/2 | F03/F04 | 9x9mm |
| 3533CSF20 | 59 | Fullt genomlopp | Invändig gänga ISO 228-1 (G, BSPP) | 3/4 | Invändig gänga ISO 228-1 (G, BSPP) | 3/4 | F03/F04 | 9x9mm |
| 3533CSF25 | 90 | Fullt genomlopp | Invändig gänga ISO 228-1 (G, BSPP) | 1 | Invändig gänga ISO 228-1 (G, BSPP) | 1 | F04/F05 | 11x11mm |
| 3533CSF32 | 159 | Fullt genomlopp | Invändig gänga ISO 228-1 (G, BSPP) | 1 1/4 | Invändig gänga ISO 228-1 (G, BSPP) | 1 1/4 | F04/F05 | 11x11mm |
| 3533CSF40 | 230 | Fullt genomlopp | Invändig gänga ISO 228-1 (G, BSPP) | 1 1/2 | Invändig gänga ISO 228-1 (G, BSPP) | 1 1/2 | F05/F07 | 14x14mm |
| 3533CSF50 | 418 | Fullt genomlopp | Invändig gänga ISO 228-1 (G, BSPP) | 2 | Invändig gänga ISO 228-1 (G, BSPP) | 2 | F05/F07 | 14x14mm |

Installation och underhåll

Flödesriktning: Dubbelriktad

Möjlig montageposition: Vertikal, Horisontell

Ingen demontering eller packningsbyte i samband med insvetsning. Kulventilen bör motioneras regelbundet.

Get into the flow

Din partner i framtidens tekniska utmaningar.
Med djup kunskap inom flödesteknik skapar vi lösningar som
möter både dagens krav och morgondagens behov.

Get into the flow with Armatec.



armatec

info@armatec.se | +46 31 89 01 00 | www.armatec.se