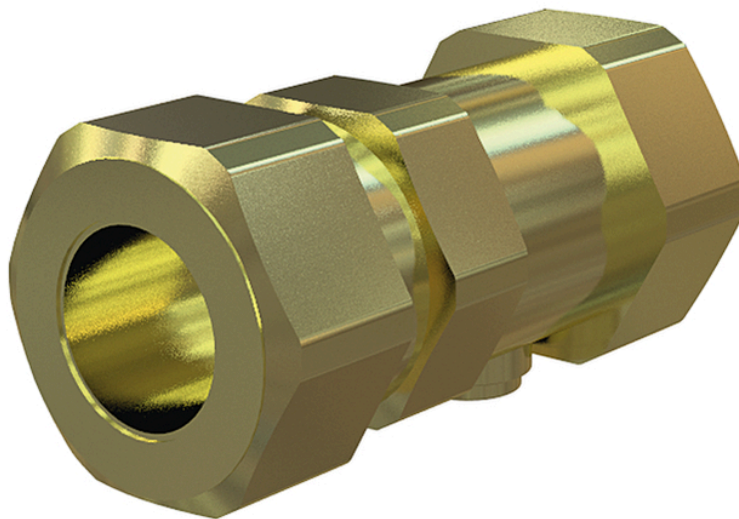


Backventil AT 1159- K



Produktinformation

Kontrollerbar backventil med klämringsskoppling typ EA för vätskekategori 1-2 enligt SS-EN 1717.

Dimensionsområde (DN)	10 - 50
Tryckklass (PN)	10
Temperatur (°C)	0 - 95
Huvudmaterial	Mässing

Användningsområde

För att skydda vattensystemet internt och externt mot hävertåterströmning och övertrycksåterströmning. Skyddstäckning för vätska kategori 1-2. För tappvatten rekommenderar vi låg-bly-produkter. Återströmningsskyddet är av typ EA i enlighet med SS-EN 1717.

AMA-text

PSG.262 Återströmningsskydd med backventil

Backventil, kontrollerbar, av avzinkningshärdig mässing
AT 1159-xx inv. gänga
AT 1159-xxK klämringsskoppling
AT 1159-xxL lödkoppling.
AT 1159-xxP presskoppling
AT 1159-xxM komplett skyddsmodul inkl. kulventil med inv. gänga

Kvalitetssäkring

AFS 2023:5, 8 paragraf, Vätskekategori 2, SS-EN 1717

Märkning på produkt: Fabrikat, material, dimension samt pil som visar flödesriktning.

Energi/miljödeklaration

Omfattas av anmälningsplikt enligt REACH: Ja

Reach datum: 2026-06-12

Reachnotering: Bly (CAS 7439-92-1) >0,1%. Ställer inga krav på hantering. SCIP-nr på artikelnivå.

Miljödata

Artikelnummer	SCIP nummer
1159-10K	a88b6d0d-b87d-4899-9efb-ea63dd6533a7
1159-12K	a88b6d0d-b87d-4899-9efb-ea63dd6533a7
1159-15K	a88b6d0d-b87d-4899-9efb-ea63dd6533a7
1159-18K	a88b6d0d-b87d-4899-9efb-ea63dd6533a7
1159-22K	a88b6d0d-b87d-4899-9efb-ea63dd6533a7
1159-28K	a88b6d0d-b87d-4899-9efb-ea63dd6533a7

Mått och vikt

Dimensionsområde (DN): 10 - 50

Funktion och konstruktion

Ventilen har fjäderbelastad kägla, vilket medför att den kan installeras i valfritt inbyggnadsläge, samt att den stänger innan mediaströmmen vänder. För att backventilen 1159 skall uppfylla kravet enligt SS-EN1717 som skyddsmodul typ EA, måste alltid en avstängningsventil vara monterad strax före backventilen. Detta är nödvändigt för att kontroll skall vara möjlig att genomföra. Backventilen tillhör typ EA och ger skyddstäckning för vätska t.o.m. kategori 2. Ej godkänd för tappvatten. Ventilen har ett utlopp uppströms, vilket är försett med propp. Utloppet används för att kontrollera backventilens funktion och täthet.

Tekniska data

Huvudmaterial: Mässing

Huvudmaterialkod: Mässing avzinkningshärdig (DZR)

Ingående material: Mässing, Rostfritt stål, Plaster, Gummi

Ingående materialkod: Rostfritt stål AISI 304 (1.4301), Mässing avzinkningshärdig (DZR), NBR (nitrilgummi)

Temperatur (°C): 0 - 95

Tryckklass (PN): 10

Anslutning: Klämringskoppling

ETIM klassning: EC011469 - Backventil

BK04 kod: 20711 Backventiler

Installation och underhåll

Flödesriktning: Enkelriktad

Möjlig montageposition: Horisontell

Vid behov av större dim. väljs Kontrollerbar backventil AT 1161. Backventilerna är i utförande med fläns DN 50-200. För att denna backventil skall uppfylla kravet enligt SS-EN1717 som skyddsmodul typ EA, måste alltid en avstängningsventil vara monterad strax före backventilen.

Företagets ledningssystem
är certifierat av DNV
ISO 9001 • ISO 14001

Get into the flow

Din partner i framtidens tekniska utmaningar.
Med djup kunskap inom flödesteknik skapar vi lösningar som
möter både dagens krav och morgondagens behov.

Get into the flow with Armatec.



armatec

info@armatec.se | +46 31 89 01 00 | www.armatec.se