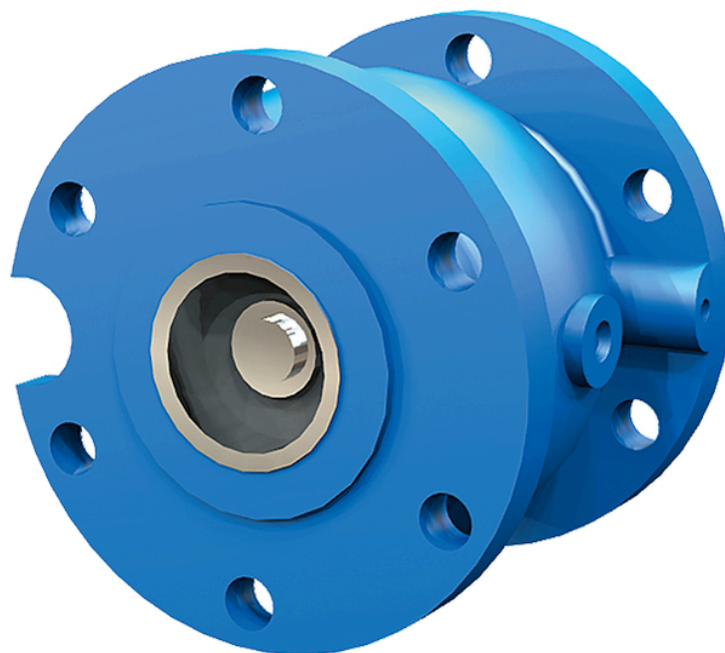


Kägelbackventil AT 1161-



Produktinformation

Backventil med fjäderbelastad kägla av gjutjärn/EPDM med flänsar. För i huvudsak kallt och varmt vatten, tryckstegringsanläggningar, värme- och kylsystem, bevattningsanläggningar, pumpinstallationer och vattendistribution.



Dimensionsområde (DN)	40 - 500
Tryckklass (PN)	10 - 16
Temperatur (°C)	-10 - 100
Huvudmaterial	Gråjärn

Användningsområde

Backventil för i huvudsak:

- Kallt- och varmt vatten
- Tryckstegringsanläggningar
- Värme- och kylsystem
- Bevattningsanläggningar
- Pumpinstallationer
- För vattendistribution

AMA-text

PSE.31 Backventiler i vätskesystem

Backventil AT1161, DN..., med hus och kägla av gråjärn/EPDM samt fjäder av rostfritt stål. Försedd med G1/2 kontrolluttag samt flänsar PN... . Ytbehandling in- och utvändigt av pulvereponi.

Kvalitetssäkring

AFS 2023:5, PED 2014/68/EU

Produkten är CE-märkt

Märkning på produkt: Fabrikat, DN, PN, material och flödespil.

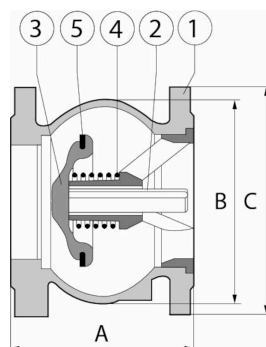
Energi/miljödeklaration

BVB ID: 48297

Omfattas av anmälningsplikt enligt REACH: Nej
Reach datum: 2026-06-12

Detaljförteckning

Pos	Komponent	Material
1	Ventilhus DN40-400*	Gråjärn GJL-250 (GG25)
2	Lager	Brons
3	Kägla DN40	Mässing (CuZn40Pb2) (CW617N) (2.0402)
4	Fjäder	Rostfritt stål
5	Mjuktätning	EPDM (etenpropengummi)
6	Styrning DN40	Mässing (CuZn40Pb2) (CW617N) (2.0402)
7	Ventilhus DN500*	Gråjärn
8	Kägla DN50-65	Brons
9	Kägla DN80-400*	Gråjärn GJL-250 (GG25)
10	Kägla DN500*	Gråjärn
11	Styrning DN50-500	Brons
* med in- och utvändig epoxicoating		



Mått och vikt

Dimensionsområde (DN): 40 - 500

DN	40	50	65	80	100	125	150	200	250	300	350	400
A	85	100	120	140	170	200	230	288	354	395	472	560
B	80	97	125	150	187	220	250	340	420	490	586	680
C	150	165	185	200	220	250	285	340	405	460	533	597
Vikt	4.2	5.8	8.1	10.2	14.5	24	32	53	94	140	225	312

Mått i mm, vikt i kg.

Funktion och konstruktion

Fjäderbelastad. Kan monteras i valfritt inbyggnadsläge och stänger innan mediastrommen vänder. Mycket lågt tryckfall. God tätningsförmåga vid såväl låga som höga tryck. Mildrar tryckslag vid t.ex. pumpstopp. Ventilen är försedd med två stycken G1/2 pluggade kontrolluttag.

Tekniska data

Huvudmaterial: Gråjärn

Huvudmaterialkod: Gråjärn GJL-250 (GG25)

Ingående material: Gråjärn

Ingående materialkod: Gråjärn GJL-250 (GG25)

Temperatur (°C): -10 - 100

Tryckklass (PN): 10 - 16

Anslutning: Flänsad EN1092

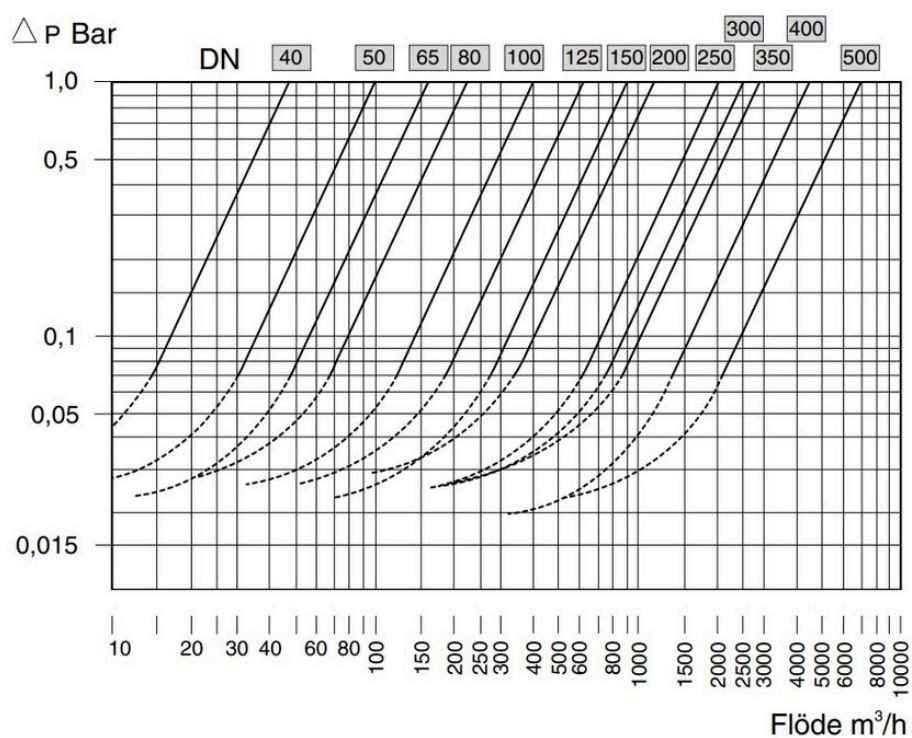
ETIM klassning: EC010596 - Backventil för inspänning

BK04 kod: 20711 Backventiler

MagiCAD länk: <https://redir.magiccloud.com/product/fa6c26eb-d4f2-41b4-8fc6-41e7e78ca0dd>

Kommentar till färg: Blå

Kapacitet

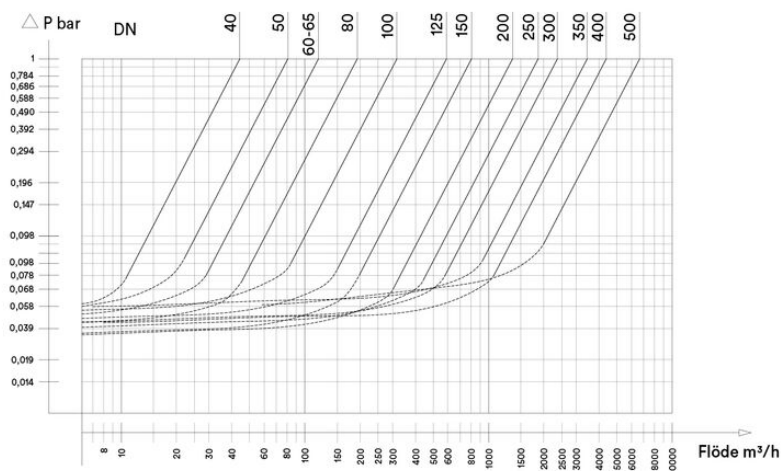


Heldragen linje = ventil fullt öppen

Streckad linje = ventil i öppningsläge

Tryckfallet i diagrammet gäller endast då ventilen är fullt öppen. När ventilen är i öppningsläge blir tryckfallet större än i redovisat diagram.

Tryckfallsdiagram



Heldragen linje = ventil fullt öppen Streckad linje = ventil i öppningsläge Tryckfallet i diagrammet gäller endast då ventilen är fullt öppen. När ventilen är i öppningsläge blir tryckfallet större än i redovisat diagram.

Maximal flödeskapacitet och driftryck

DN	40	50	65	80	100	125	150	200	250	300	350	400
KVS	44.2	80.8	118.5	192.8	318	590	807.5	1351	1861.8	2371.7	3444.7	4371.2
Driftryck bar(g)	16	16	16	16	16	16	16	10	10	10	10	10

Installation och underhåll

Flödesriktning: Enkelriktad

Möjlig montageposition: Vertikal, Horisontell

Kan monteras i valfritt inbyggnadsläge. Bör placeras minst 3-5 x DN från annan armatur, rörböjar och liknande. Detta för att undvika ett turbulent flöde genom backventilen.

Get into the flow

Din partner i framtidens tekniska utmaningar.
Med djup kunskap inom flödesteknik skapar vi lösningar som
möter både dagens krav och morgondagens behov.

Get into the flow with Armatec.



armatec

info@armatec.se | +46 31 89 01 00 | www.armatec.se