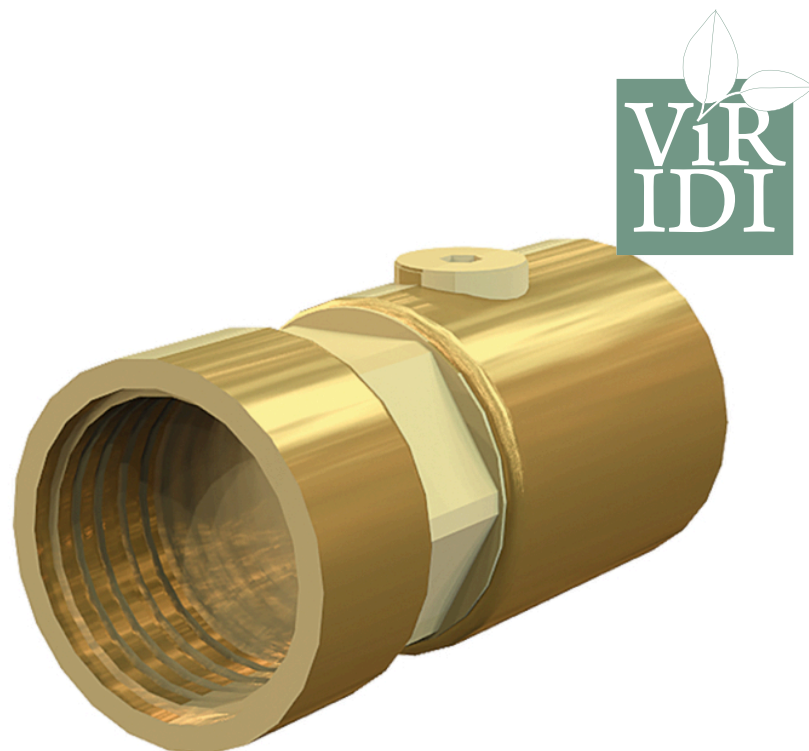


Backventil AT 1159A



Produktinformation

Kontrollerbar backventil med invändiga gängor typ EA i blyfri mässing för vätskekategori 1-2 enligt SS-EN 1717.



Dimensionsområde (DN)	15 - 50
Tryckklass (PN)	10
Temperatur (°C)	0 - 90
Huvudmaterial	Mässing

Användningsområde

För att skydda dricksvattensystemet internt och externt mot hävertåterströmning och övertrycksåterströmning. Skyddstäckning för vätska kategori 1-2. Återströmningsskyddet är av typ EA i enlighet med SS-EN 1717.

AMA-text

PSE.31 Backventiler i vätskesystem

Backventil, kontrollerbar, i blyfri mässing CW724R ECOBRASS.

AT 1159Axx invändig gänga

AT 1159AxxM komplett skyddsmodul inklusive kulventil med invändig gänga

Kvalitetssäkring

Godkänt material, 4MSI Common Approach - Part B – 23rd Revision, 5th December 2025, AFS 2023:5, 8 paragraf, Vätskekategori 2, SS-EN 1717

Märkning på produkt: Fabrikat, material, dimension samt pil som visar flödesriktning.

Energi/miljödeklaration

Byggvarubedömning: Accepteras

BVB ID: 115332

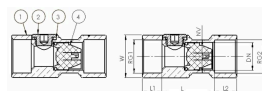
Omfattas av anmälningsplikt enligt REACH: Nej

Reach datum: 2026-06-12

Reachnotering: Produkten omfattas EJ av REACH

Detaljförteckning

Pos	Komponent	Material
1	Hus	Mässing (CuZn21Si3P) (CW724R)
2	Propp	Mässing (CuZn35Pb1,5AlAs) (CW625N)
3	Packning	PTFE (polytetrafluoreten)
4	Backventil insats	Plaster
5	Fjäder	Syrafast stål AISI 316 (1.4401)



Mått och vikt

Dimensionsområde (DN): 15 - 50

Mått

DN	15	20	25	32	40	50
L1+L+L2	70	70	80	90	103	120
W	26	31.5	39.5	49.5	54.4	68
Nettovikt (kg)	0.182	0.211	0.376	0.612	0.827	1.262

Funktion och konstruktion

Ventilen har fjäderbelastad kägla, vilket medför att den kan installeras i valfritt inbyggnadsläge, samt att den stänger innan mediastrommen vänder. För att backventilen AT 1159A skall uppfylla kravet enligt SS-EN1717 som skyddsmodul typ EA, måste alltid en avstängningsventil vara monterad strax före backventilen. Detta är nödvändigt för att kontroll skall vara möjlig att genomföra.

Använd den kompletta modulen AT 1159AXXM för att uppfylla kravet som komplett skyddsmodul. Backventilen tillhör typ EA och ger skyddstäckning för vätska t.o.m. kategori 2. Ventilen har ett utlopp uppströms, vilket är försett med propp. Utloppet används för att kontrollera backventilens funktion och täthet.

Tekniska data

Huvudmaterial: Mässing

Huvudmaterialkod: Mässing (CuZn21Si3P) (CW724R)

Ingående material: Mässing, Rostfritt stål, Plaster, Övrigt

Ingående materialkod: Syrafast stål AISI 316 (1.4401), Mässing (CuZn21Si3P) (CW724R), Mässing (CuZn35Pb1,5AlAs) (CW625N), PTFE (polytetrafluoreten)

Materialnotering: Blyfri mässing CW724R ECOBRASS

Temperatur (°C): 0 - 90

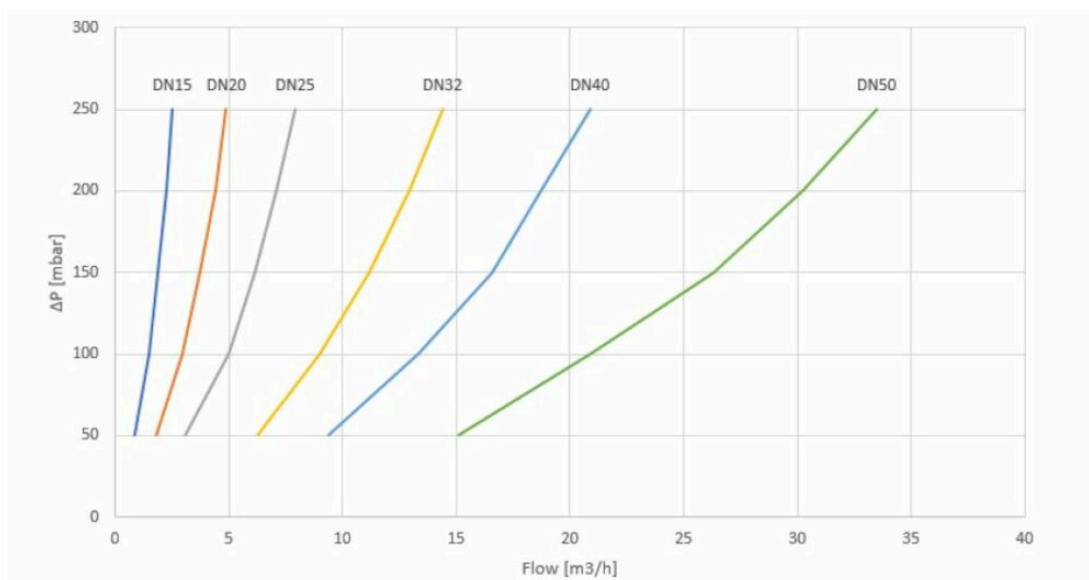
Tryckklass (PN): 10

Anslutning: Invändig gänga ISO 228-1 (G, BSPP)

ETIM klassning: EC011469 - Backventil

BK04 kod: 20711 Backventiler

Tryckfallsdiagram



Installation och underhåll

Flödesriktning: Enkelriktad

Möjlig montageposition: Horisontell

Vid behov av större dim. väljs Kontrollerbar backventil AT 1161. Backventilerna är i utförande med fläns DN 50-200.

För att denna backventil skall uppfylla kravet enligt SS-EN1717 som skyddsmodul typ EA, måste alltid en avstängningsventil vara monterad strax före backventilen. I utförande som komplett skyddsmodul är samtliga ingående komponenter i blyfri mässing, AT 1159AXX, AT 3701-XX, AT 5461RXXBF.

Företagets ledningssystem
är certifierat av DNV
ISO 9001 • ISO 14001

Get into the flow

Din partner i framtidens tekniska utmaningar.
Med djup kunskap inom flödesteknik skapar vi lösningar som
möter både dagens krav och morgondagens behov.

Get into the flow with Armatec.



armatec

info@armatec.se | +46 31 89 01 00 | www.armatec.se