

# Kallvattenmätare AT 7110C



# Produktinformation

Flänsad kallvattenmätare av typ Woltmann med mätnoggrannhet R100. Stort flödesområde och lågt tryckfall. Förberedd för puls-/datagivare (M-Bus). Kan monteras både horisontellt och vertikalt.



<b>Dimensionsområde (DN)</b>	50 - 200
<b>Tryckklass (PN)</b>	16
<b>Temperatur (°C)</b>	0 - 50
<b>Huvudmaterial</b>	Gråjärn

## Användningsområde

Mätning av tappkallvatten med registrering av förbrukad mängd. Lämplig för distributions- och pumpanläggningar. Mätaren är förberedd för fjärravläsningsgivare av typ M-Bus och puls.

## AMA-text

### UG Mätare

Turbinhjulsmätare AT 7110C... för mätning av kallvatten.... typ Woltmann. Q3 .... m<sup>3</sup>/h, DN ...., PN16. Förberedd för montage av fjärravläsningsmodul typ AT 7275IWM-... för puls- och M-Bus modul.

## Kvalitetssäkring

2014/32/EU (MID)

**Produkten är CE-märkt**

Dricksvattengodkännande: WRAS (UK), ACS (F)

## Energi/miljödeklaration

**Omfattas av anmälningsplikt enligt REACH:** Nej

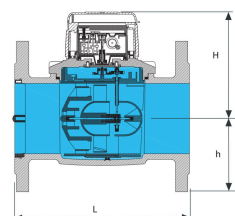
**Reach datum:** 2026-06-15

## Mått och vikt

Dimensionsområde (DN): 50 - 200

### Måttabell

DN	50	65	80	100	125	150	200
A	200	200	225	250	250	300	350
B	130	130	152	152	152	181	181
C	78	86	95	104	117	133	162
Nettovikt (kg)	8.5	9.5	13.5	15	18	30.5	43



## Funktion och konstruktion

Mätaren är konstruerad för noggrann mätning av tappkallvatten i distributionsnät, pumpanläggningar och större fastighetssystem. Mätaren utmärker sig genom sin robusta uppbyggnad, sitt låga tryckfall och möjligheten till fjärravläsning. Mättekniken är av Woltmann-principen där turbinhjulet roterar i vattenströmmen med minimal friktion. Rörelsen överförs till räkneverket via en magnetkoppling. Räkneverket är hermetiskt tillslutet och vridbart i 360°, vilket möjliggör optimal avläsningsvinkel oavsett monteringsposition. Mätaren är förberedd för enkel eftermontering av moduler för M-Bus eller pulsutgång.

## Tekniska data

**Huvudmaterial:** Gråjärn

**Temperatur (°C):** 0 - 50

**Tryckklass (PN):** 16

**Anslutning:** Flänsad EN1092

**ETIM klassning:** EC004485 - Vattenmätare

**BK04 kod:** 20716 Vattenmätare

**IP klass:** IP68

**Kommentar till färg:** Blå

## Installation och underhåll

**Flödesriktning:** Enkelriktad

**Möjlig montageposition:** Vertikal, Horisontell

Mätaren kan monteras i horisontell eller vertikal ledning med mätartavlan uppåt eller åt sidan. Framför mätaren rekommenderas raksträcka på minst 3 x DN. Efter mätaren behövs ingen raksträcka, dock bör det ej placeras något stryporgan i mätarens omedelbara närhet. Systemet skall vara rensolat innan mätaren monteras. Vid idrifttagning bör tryckstötter i ledningsnätet undvikas. Det rekommenderas att installera ett filter uppströms mätaren för att skydda mot partiklar.

Företagets ledningssystem  
är certifierat av DNV  
ISO 9001 • ISO 14001

# Get into the flow

Din partner i framtidens tekniska utmaningar.  
Med djup kunskap inom flödesteknik skapar vi lösningar som  
möter både dagens krav och morgondagens behov.

**Get into the flow with Armatec.**



**armatec**

info@armatec.se | +46 31 89 01 00 | www.armatec.se