

# Vannmåler AT 7420B



# Produktinformasjon

Tørrløpende ringstempelmåler for måling av kaldt vann med målenøyaktighet R160. For horisontal/vertikal montering. Forberedt for puls/data (M-bus/wMbus type AT 7275CY).



<b>Dimensjonsområde (DN)</b>	15 - 40
<b>Trykkklasse (PN)</b>	16
<b>Temperatur (°C)</b>	0 - 50
<b>Hovedmateriale</b>	Messing

## Bruksområde

Måling av kaldt tappevann med registrering av forbrukt mengde. Vannmåleren er en tørrløpende ringstempelmåler med MID R160 (Ratio) eller klasse C, som betyr ekstremt høy målenøyaktighet selv ved lave strømnings. Forberedt for fjernavlesning via separat sensor med puls, wM-Bus eller M-Bus.

Måleren må ikke brukes i kjøleanlegg med tilsetning av glykol eller lignende, og heller ikke i industrielle applikasjoner eller lignende systemer hvor det er fare for sterke trykkstøt, for eksempel der magnetventiler er montert.

## AMA-tekst

**UG Målere**

## Kvalitetssikring

2014/32/EU (MID)

**Produktet er CE-merket**

## Energi/miljødeklarasjon

**Byggevarereklarasjon:** Unngått

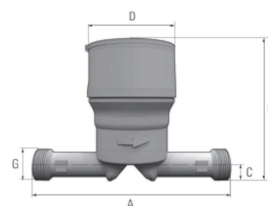
**Produkt BVB ID:** 56864

**Meldepliktig i henhold til REACH:** Ja

**REACH dato:** 12.06.2026

## Liste over detaljer

Pos	Komponent	Materiale
1	Hus og innsatsring	Messing (CuZn40Pb2) (CW617N) (2.0402)
2	Måleinnsats	
3	Teller	
4	Aksler	
5	O-ringer	



## Mål og vekt

Dimensjonsområde (DN): 15 - 40

## Mål

Varenummer	A	B	C	D	Netto vekt (kg)
128659	110	115	22	85	1.1
128660	190	143	20	88	1.7
121293	260	143	42	104	2.6
128661	300	180	57	140	6.2
102186					0

## Funksjon og design

Konstruksjonen av ringstempelmåleren tillater montering av måleren i alle installasjonsposisjoner med unntak av målerhuset nedover. Ringstempelmåleren har ingen etterrotasjon. Måleren har en selvrensende funksjon og går aldri mot pluss i bruksperioden. Denne funksjonen lar måleren takle vannkvaliteter som for skovlhjulsmålere gir store plussverdier i løpet av bruksperioden.

Ringstempelmåleren er utstyrt med en indikatorpeker for tilkobling av en fjernavlesningsmodul type Cyble, med puls, wM-Bus eller M-Bus. Se eget produktblad AT 7275CY. Cyble er et induktivt AMR-system (Automatic Reading System) for fjernavlesning og overføring av måleverdier fra vannmålere til måleoppsamlingssystemer. Via en metallutstyrt indikatorpeker avleses rotasjonsfrekvensen til Cyble-sensoren induktivt. Fjernavlesning av typen Cyble påvirkes ikke av noen ekstern magnet og har derfor et høyt sikkerhetsnivå mot manipulasjon. Cyble-sensoren kan ettermonteres ved behov, på glasset til måleren i forberedte festepunkter ved hjelp av de medfølgende skruene. Sensoren kommer også med et spesialtilpasset beskyttelsesdeksel som monteres i forbindelse med montering av sensoren.

Nedsenkbare målere (kobber-glass design) har også en egen beskyttelsesring som skal monteres. Ved dimensjonering kan trykkfallet i vannmålere tillates å utgjøre 0,5 bar (500 mbar).

## Tekniske data

**Hovedmateriale:** Messing

**Hovedmaterialets kode:** Messing (CuZn40Pb2) (CW617N) (2.0402)

**Inngående materialer:** Messing

**Inkludert materialkode:** Messing (CuZn40Pb2) (CW617N) (2.0402)

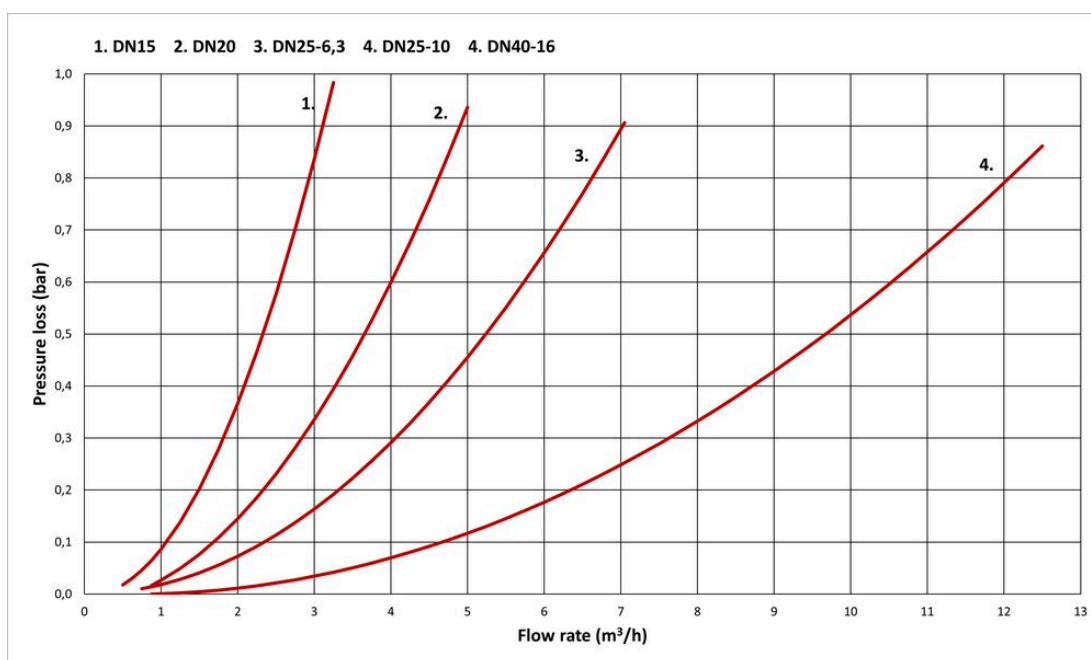
**Temperatur (°C):** 0 - 50

**Trykkklasse (PN):** 16

**Forbindelse/Tilkobling:** Utvendige gjenger ISO 228-1 (G, BSPP)

**ETIM klassifisering:** EC004485 - Vannmåler

**IP-klassifisering:** IP68



## Installasjon og vedlikehold

**Strømningsretning:** En-veis

**Mulig monteringsposisjon:** Horisontal, Vertikal

**Mulige monteringsposisjonsnotater:** Målehuset kan ikke monteres nedover.

Måleren kan monteres i alle installasjonsposisjoner, med unntak av målerhuset nedover. For å sikre lang levetid av vannmåleren skal installasjonen alltid utføres med vannmålerbrakett (se under tilbehør). Stengeventiler skal alltid monteres på inn- og utløpet til konsollen. Alle vannmålere på inngående ledning for drikkevann skal i henhold til EN 1717 være utstyrt med tilbakeslagssikring. Patronen tilbakeslagsventil AT 7059 oppfylder krav til tilbakestrømningsbeskyttelse kategori 2 og kan monteres utløpet til ringstempelmåleren.

Før du installerer vannmåleren, er det viktig å spyle rørløringen. Monter måleren med strømningspilen i riktig strømningsretning.

Fjernlesemodul type Cyble:

Måleren er utstyrt med en indikatorskive som registrerer målerposisjon, strømningsretning osv. i en fjernavlesningsmodul type Cyble, som er festet til målerglasset. Kommunikasjonsmodulen bestilles i en versjon for

pulser med 1 / 10 / 100 liter per puls, wM-Bus eller M-Bus. For mer teknisk informasjon, se eget produktblad AT 7275CY.

# Get into the flow

Din partner i morgendagens tekniske utfordringer.  
Med dyp kompetanse innen strømnings- og reguleringsteknologi skaper vi løsninger  
som møter både dagens krav og morgendagens behov.

**Get into the flow with Armatec.**



**armatec**

post@armatec.no | +47 23 24 55 00 | www.armatec.no