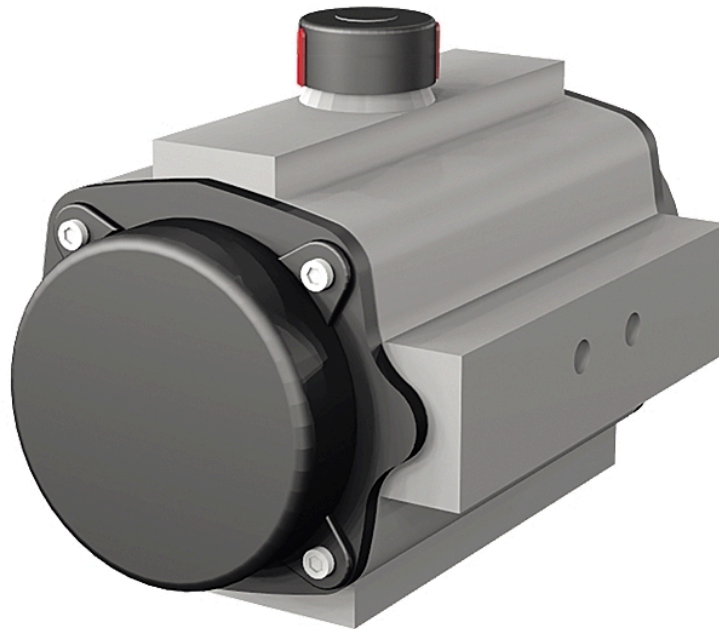


Pneumatiskt manöverdon AT 3831-



Produktinformation

Pneumatiska enkelverkande manöverdon för on-off och reglering av kulventiler, vridspjäll eller där 90° vridning erfordras.

Temperatur (°C)	-30 - 100
Huvudmaterial	Aluminium
Utförande	Pneumatiskt enkelverkande, Kvartsvarvs

Användningsområde

Manöverdon för on-off och reglering av kul-, vridspjäll- och kikventiler eller där 90° vridning erfordras.

AMA-text

UEC.22 Ställdon för ventil, pneumatiska, tvålages med fjäderåtergång.

Manöverdon AT 3831 Pneumatiskt, enkelverkande för on-off och reglering av kul-, vridspjäll- och kikventiler där 90° vridning erfordras.

Kvalitetssäkring

AFS 2023:5, 8 paragraf, ATEX 94/9/EG

Produkten är CE-märkt

Magnetventilanslutning och donöverdel enl. VDE/VDI 3845 (NAMUR).

Montagefläns och spindelfyrkant borrade enl. ISO 5211 och DIN 3337.

Märkning på produkt: Fig. nr, serie nr, max tillåtet manövertryck.

Tillverkare.

CE-märkning

Energi/miljödeklaration

Omfattas av anmälningsplikt enligt REACH: Nej

Reach datum: 2026-06-12

Funktion och konstruktion

Manöverdon med linjär momentkaraktär. Trepunktsstyrning av kolvarna för låg friktion mellan hus och kolvar. Montagehål enligt ISO 5211 och DIN 3337, för standardiserad festsättning mot ventilen. Gavlar med justerskruv för slaglängd (5°). Mekaniska ändlägen som standard. Kolvkraften överförs via vridaxel till ventilspindel (90° + 1°-0,5°). Donöverdel och magnetventilanslutning enl. NAMUR (VDE/VDI 3845).

Manöverdon Actreg AT 3831 enkelverkande:

Manöverdonet levereras som standard med fjäderstängande funktion. Önskas fjäderöppning anges detta vid beställning.

Tekniska data

Huvudmaterial: Aluminium

Ingående material: Aluminium, Stål

Temperatur (°C): -30 - 100

Maximalt moment (Nm): 1769 - 4

ETIM klassning: EC011197 - Ventilmanöverdon, pneumatiskt

BK04 kod: 20712 Manöverdon

Installation och underhåll

Möjlig montageposition: Vertikal, Horisontell

Manöverdonet får installeras utom- och inomhus i valfritt inbyggnadsläge. Undvik dock att montera donet med luftanslutningarna uppåt för att minimera risk för att vatten och smuts skall kunna tränga in.

Get into the flow

Din partner i framtidens tekniska utmaningar.
Med djup kunskap inom flödesteknik skapar vi lösningar som
möter både dagens krav och morgondagens behov.

Get into the flow with Armatec.



armatec

info@armatec.se | +46 31 89 01 00 | www.armatec.se