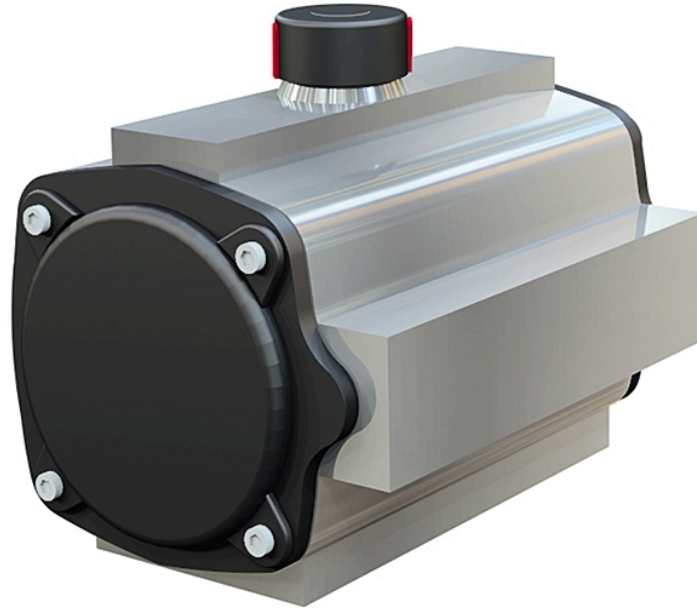


Pneumatiskt manöverdon AT 3830-



Produktinformation

Pneumatiska dubbelverkande manöverdon för on-off och reglering av kulventiler, vridspjäll eller andra applikationer där 90° vridning erfordras.

Temperatur (°C)	-30 - 100
Huvudmaterial	Aluminium
Utförande	Pneumatiskt dubbelverkande, Kvartsvarvs

Användningsområde

Manöverdon för on-off och reglering av kul-, vridspjäll- och kikventiler eller där 90° vridning erfordras.

AMA-text

UEC.21 Ställdon för ventil, pneumatiska, tvålåges utan fjäderåtergång.

Manöverdon AT 3830 Pneumatiskt, dubbelverkande för on-off och reglering av kul-, vridspjäll- och kikventiler där 90° vridning erfordras

Kvalitetssäkring

AFS 2023:5, 8 paragraf, ATEX 94/9/EG

Produkten är CE-märkt

Ställdonen uppfyller kraven i PED, AFS 2016:1 paragraf 8, direktivet för tryckbärande anordningar och maskindirektivet, MD 2006/42/EG samt ATEX 94/9/EG.

Don i storlekarna 10 till 300 är klassificerade som kategori SEP i enlighet med kraven från PED 2014/68/EU.

Don i storlekarna 500 till 4000 är klassificerade som kategori 1.

Donet är konstruerat enligt EN 15714-3

Alla Actregs pneumatiska don är klassificerade för användning i potentiellt explosiva miljöer som grupp 2, kategori 2, lämplig för zonerna 1, 2, 21 och 22 i enlighet med Annex VIII, direktivet 94/9/CE (ATEX).

Intyg från Germanischer Lloyd (GL). Lloyd's Register of Shipping kan fås som tillval.

Märkning på produkt: Fig. nr

Serie nr

Max tillåtet manövertryck

Tillverkare

CE-märkning

Energi/miljödeklaration

Omfattas av anmälningsplikt enligt REACH: Nej

Reach datum: 2026-06-12

Detaljförteckning

Pos	Komponent	Material
1	Hus*	Aluminium
2	Vridaxel	Stål
3	Fjädrar	Stål
4	Ändstycke	Aluminium

*Eloxerad C3 enligt EN-ISO 12944-2

DN

Funktion och konstruktion

Manöverdon med linjär momentkaraktär. Trepunktsstyrning av kolvarna för låg friktion mellan hus och kolvar. Montagehål enligt ISO 5211 och DIN 3337, för standardiserad fastsättning mot ventilen. Gavlar med justerskruv för slaglängd (5°). Mekaniska ändlägen som standard. Kolvkraften överförs via vridaxel till ventilspindel (90° + 1°-0,5°). Donöverdel och magnetventilanslutning enl. NAMUR (VDE/VDI 3845).

Tekniska data

Huvudmaterial: Aluminium

Ingående material: Aluminium, Stål

Temperatur (°C): -30 - 100

Temperatur noteringar: Andra områden på begäran.

Maximalt moment (Nm): 14 - 6421

ETIM klassning: EC011197 - Ventilmanöverdon, pneumatiskt

BK04 kod: 20712 Manöverdon

Tekniskt data

Artikelnummer	Anslutning enligt ISO 5211	Drivbussning	Manövertid (s)	Luftförbrukning (l)
3830-10	F03	9x9mm	0.07	0.035
3830-20	F03/F05	11x11mm	0.09	0.13
3830-20F04	F04	11x11mm	0.09	0.13
3830-40	F05	14x14mm	0.08	0.27
3830-40F04	F04	14x14mm	0.08	0.13
3830-40LT-1015	F05	14x14mm	0.08	0.27
3830-80	F05/F07	17x17mm	0.1	0.64

Artikelnummer	Anslutning enligt ISO 5211	Drivbussning	Manövertid (s)	Luftförbrukning (l)
3830-80LT-1015	F05/F07	17x17mm	0.1	0.64
3830-130	F05/F07	17x17mm	0.15	0.77
3830-130LT-1015	F05/F07	17x17mm	0.15	0.77
3830-200	F07/F10	17x17mm	0.22	1.19
3830-300	F07/F10	22x22mm	0.4	1.96
3830-300HT	F07/F10	22x22mm	0.4	1.96
3830-500	F10	22x22mm	0.5	2.95
3830-850	F10/F12	27x27mm	0.9	4.7
3830-1200	F10/F14	36x36mm	1.5	6.95
3830-1750	F14	36x36mm	2	9.8
3830-2100	F16	46x46mm	2.6	11.6
3830-2500	F16	46x46mm	3.1	32
3830-4000		55x55mm	3.5	33.2

Installation och underhåll

Möjlig montageposition: Vertikal, Horisontell

Manöverdonet får installeras utom- och inomhus i valfritt inbyggnadsläge. Undvik dock att montera donet med luftanslutningarna uppåt för att minimera risk för att vatten och smuts skall kunna tränga in.

Get into the flow

Din partner i framtidens tekniska utmaningar.
Med djup kunskap inom flödesteknik skapar vi lösningar som
möter både dagens krav och morgondagens behov.

Get into the flow with Armatec.



armatec

info@armatec.se | +46 31 89 01 00 | www.armatec.se