

Varmvattenmätare AT 7029A



Produktinformation

Torrlopande flerstrålig vinghjulsmätare för mätning av varmvatten med integrerad M-Bus. Finns i både horisontellt och vertikaltutförande.



Dimensionsområde (DN)	20 - 40
Tryckklass (PN)	16
Temperatur (°C)	1 - 90
Huvudmaterial	Mässing

Användningsområde

Mätning av varmvatten med registrering av förbrukad mängd. Mätaren är en flerstrålig vinghjulsmätare med M-Bus gränssnitt och har noggrannhetsklass R80.

AMA-text

UG Mätare

Torrlopande varmvattenmätare av vinghjulstyp, AT 7029A... med integrerad M-Bus enligt EN 13757. Q3.... m³/h, DN, gängad, PN16.

Kvalitetssäkring

2014/32/EU (MID), OIML R49:2006

Produkten är CE-märkt

METAS-Cert Nr. 1259

Märkning på produkt: Mätaren är röd med rött plastlock. Mätartavlan är märkt med fabrikat, Q3-värde för respektive mätarstorlek, samt med maxtemperatur. Mätarens tillverkningsnummer (sekundäradress) är angivet med 8 siffror.

Energi/miljödeklaration

Byggvarubedömning: Undviks

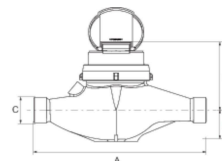
BVB ID: 52731

Omfattas av anmälningsplikt enligt REACH: Ja

Reach datum: 2026-06-12

Detaljförteckning

Pos	Komponent	Material
1	Hus	Mässing
2	Tätningmaterial	EPDM (etenpropengummi)
3	Vinghjul	PE (polyeten)
4	Lagring	



Mått och vikt

Dimensionsområde (DN): 20 - 40

Mått

DN	A	B	C	D
20	190	125	25	40
25	260	128	32	44
40	300	129	50	46

Funktion och konstruktion

Flödesgivaren är av torrlöpande flerstrålig vinghjulstyp. Vinghjulet är den enda rörliga delen i mediat, nedväxlingen sker helt torrlöpande. Räkneverket är enligt GWF-coder och räkneverket har en minsta gradering på 1 liter med nogrannhetsklass R80.

7029A har inbyggt seriellt M-Bus gränssnitt till EN 13757-2 och M-Busprotokollet EN 13757-3. Mätarhuset är skyddat mot korrosion och mekaniskt slitage. Visartavlan är försedd med indikatortrissa för optisk avläsning i provbänk. Anslutningskabeln har längden 1,5m.

Tekniska data

Huvudmaterial: Mässing

Ingående material: Mässing, Plaster, Gummi

Ingående materialkod: PE (polyeten), EPDM (etenpropengummi)

Materialnotering: Hårdmetall/safir

Temperatur (°C): 1 - 90

Tryckklass (PN): 16

ETIM klassning: EC004485 - Vattenmätare

Installation och underhåll

Flödesriktning: Enkelriktad

Möjlig montageposition: Vertikal, Horisontell

Möjlig montageposition notering: I standardutförande skall mätaren monteras i horisontell rörledning. Stigrörs- och fallrörsutförande (tillägg S respektive F) skall monteras i vertikal rörledning. Var uppmärksam på flödesriktningen.

Flödesgivaren skall monteras med sifvertavlan uppåt. I standardutförande skall mätaren monteras i horisontell rörledning. Stigrörs- och fallrörsutförande (tillägg S respektive F) skall monteras i vertikal rörledning. Var uppmärksam på flödesriktningen, en pil på mätarhuset indikerar flödesriktningen. Raksträcka krävs ej framför eller efter denna mätartyp. Däremot bör ett filter monteras uppströms mätaren. Det rekommenderas att installera avstängningsventiler före och efter mätaren, för att underlätta installation och borttagning av mätare vid underhållsarbete. Systemet skall vara rensolat före montering. Vid idrifttagning bör tryckstötter i ledningsnätet undvikas. Vid nyinstallation är primäradressen satt till 0. Mätarens sekundäradress (tillverkningsnummer) anges med 8 siffror längst ned på mätarglasets. Omgivande driftstemperatur bör ligga inom intervallet +5°C till 55°C.

Get into the flow

Din partner i framtidens tekniska utmaningar.
Med djup kunskap inom flödesteknik skapar vi lösningar som
möter både dagens krav och morgondagens behov.

Get into the flow with Armatec.



armatec

info@armatec.se | +46 31 89 01 00 | www.armatec.se