

Lägenhetsmätare AT 7080E



Produktinformation

Liten kompakt torrlöpande enstrålig lägenhetsmätare för registrering av förbrukad mängd tappkall- eller varmvatten. Antingen med integrerad M-bus eller utan. Mätaren används lämpligen för 1-2 lägenheter, enbostadshus eller mindre mätenheter. Mätnoggrannhet vid horisontellt montage är R100, vid vertikalt montage R50.



Dimensionsområde (DN)	15 - 20
Tryckklass (PN)	16
Temperatur (°C)	1 - 90
Huvudmaterial	Mässing

Användningsområde

För mätning av kallt och varmt vatten i lägenheter, enbostadshus eller mindre mätenheter med registrering av förbrukad mängd.

AMA-text

UG Mätare

Lägenhetsmätare i mässing, AT 7080E...KV alt. VV för kallt/varmt tappvatten, Q3 m³/h, DN, PN16. M-suffix anger integrerad M-Bus för fjärravläsning.

Kvalitetssäkring

2011/65/EU (RoHS), 2014/32/EU (MID)

Produkten är CE-märkt

Dricksvattengodkännande: WRAS (UK), ACS (F)

Svenskt Typgodkännande (Kiwa)

Märkning på produkt: Märkning på produkt: Mätaren är märkt med Q3, R-tal, temperaturklass, CE, MID-godkännandenummer.

Energi/miljödeklaration

Omfattas av anmälningsplikt enligt REACH: Ja

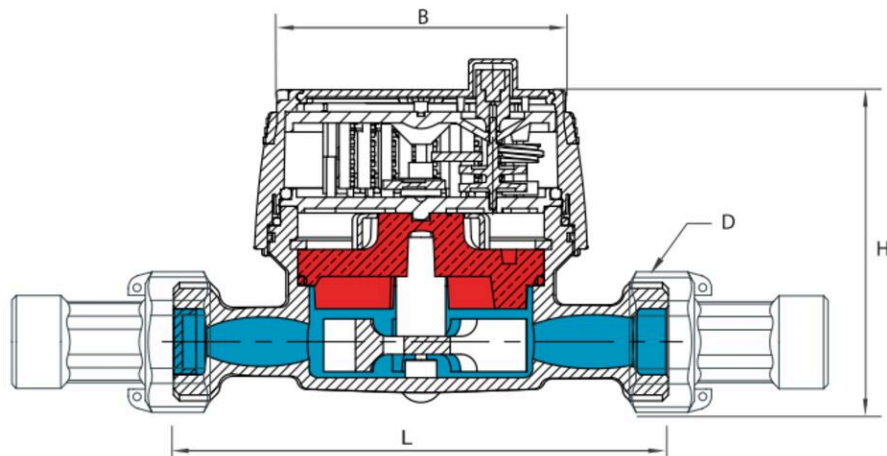
Reach datum: 2026-06-12

Reachnotering: Bly (CAS 7439-92-1) >0,1%. Ställer inga krav på hantering. SCIP-nr på artikelnivå.

Mått och vikt

Dimensionsområde (DN): 15 - 20

Måttabell AT 7080E



Artikelnummer	7080E15KV	7080E15KVM	7080E15VV	7080E15VVM	7080E20KV	7080E20KVM	7080E20VV	7080E20VVM
L	110	110	110	110	130	130	130	130
H	73	89	73	89	73	89	73	89
B	74	74	74	74	74	74	74	74
Nettovikt (kg)	0.5	0.5	0.5	0.5	0.6	0.7	0.6	0.7
Måttet "D" är 3/4" för DN15 och 1" för DN20								

Funktion och konstruktion

Vattenmätaren är av torrlöpande enstrålig vinghjulstyp. Vinghjulet är den enda rörliga delen i vattnet och nedväxling sker helt torrlöpande med magnetkoppling.

Rullsifferverk med 8 siffror. Röda siffertrissorna visar minsta avläsning i liter.

Räkneverket kan vridas 360° för att erhålla bekväm avläsning av mätarens rullsifferverk. Mätarens visartavla är skyddad mot yttre magnetisk påverkan. Mätaren är IP68-klassad. Mätarens Mätnoggrannhet är R100 för horisontellt läge med mätartavlan uppåt, och R50 för vertikalt läge och horisontellt med tavlan åt sidan. Mätaren ska inte monteras med mätartavlan nedåt.

Mätaren är förberedd för montering av optiska kommunikationsmoduler, som trådad M-bus, för anslutning mot fjärravläsningssystem enligt EN 13757-2/3. Telegrammet visar mätarindex. Upplösningen på mätarindex är 1 liter. Avläsning kan göras via primär- eller sekundäradress. Modulen strömförsörjs via M-Bus-systemet under normal drift. Den är även utrustad med ett inbyggt backupbatteri med cirka 1 års livslängd, vilket säkerställer funktion vid tillfälliga spänningsbortfall samt under perioden från leverans till installation.. Mätare drar en M-bus lastenhet och arbetar på 2400 baud.

Tekniska data

Huvudmaterial: Mässing

Ingående material: Plaster

Temperatur (°C): 1 - 90

Tryckklass (PN): 16

Anslutning: Utvändig gänga ISO 228-1 (G, BSPP)

Kommentar till färg: Grå

Flödesområde

DN	Q3 (m ³ /h)	Q1 (l/h)	Q2 (l/h)	Q4 (m ³ /h)
15	2.5	25	40	3.12
20	4	40	64	5

Q3 - Permanent flöde (mätarstorlek) Q1 - Minsta flöde Q2 - Gränsflöde Q4 - Överlastflöde Största tillåtna felvisning Q1–Q2 ± 5 % Q2–Q4 ± 2 % (kallvattenmätare) Q2–Q4 ± 3 % (varmvattenmätare)

Installation och underhåll

Flödesriktning: Enkelriktad

Möjlig montageposition: Vertikal, Horisontell

Möjlig montageposition notering: Ej möjligt att montera mätartavlan nedåt.

Mätarna kan monteras både horisontellt och vertikalt eller med siffertavlan liggande åt sidan.

För att säkerställa vattenmätarens långsiktiga drift, skall installationen alltid utföras med vattenmätarkonsol (se under tillbehör). Avstängningsventiler skall alltid monteras på konsolens in- och utlopp. Innan vattenmätaren monteras, är det viktigt att rensola rörledningen. Montera mätaren med dess flödespil i rätt flödesriktning.

Företagets ledningssystem
är certifierat av DNV
ISO 9001 • ISO 14001

Get into the flow

Din partner i framtidens tekniska utmaningar.
Med djup kunskap inom flödesteknik skapar vi lösningar som
möter både dagens krav och morgondagens behov.

Get into the flow with Armatec.



armatec

info@armatec.se | +46 31 89 01 00 | www.armatec.se