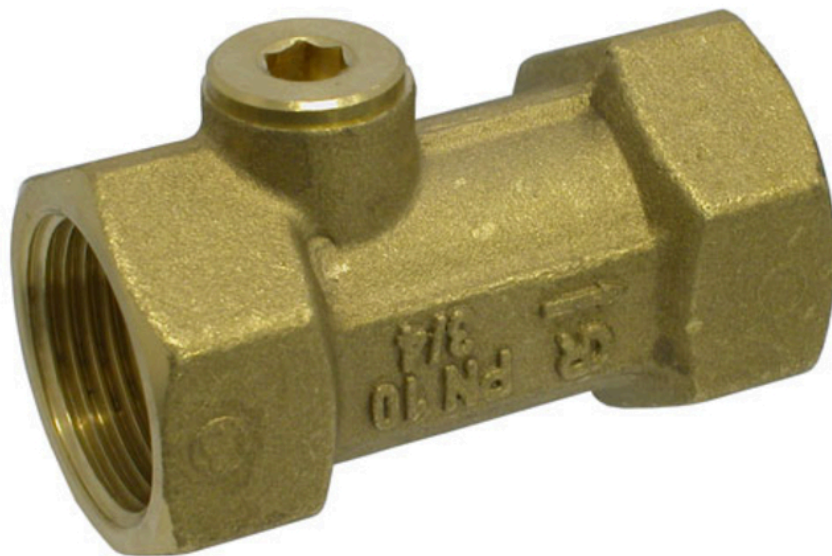


Backventil AT 1159-



Produktinformation

Kontrollerbar backventil med invändiga gängor typ EA för vätskekategori 1-2 enligt SS-EN 1717.



Dimensionsområde (DN)	10 - 50
Tryckklass (PN)	10
Temperatur (°C)	5 - 65
Huvudmaterial	Mässing

Användningsområde

För att skydda vattensystemet internt och externt mot hävertåterströmning och övertrycksåterströmning. Kontrollerbar backventil typ EA för vätskekategori 1-2. För tappvatten rekommenderar vi låg-bly-produkter.

AMA-text

PSE.31 Backventiler i vätskesystem

Backventil, kontrollerbar, av avzinkningshärdig mässing AT 1159-... inv. gänga

Kvalitetssäkring

AFS 2023:5, 8 paragraf, Vätskekategori 2, SS-EN 1717

Skyddstäckning för vätska kategori 1-2. Återströmningsskyddet är av typ EA i enlighet med SS-EN 1717.

Märkning på produkt: Fabrikat, material, dimension samt pil som visar flödesriktning.

Energi/miljödeklaration

Byggvarubedömning: Undviks

BVB ID: 48998

Omfattas av anmälningsplikt enligt REACH: Ja

Reach datum: 2026-06-12

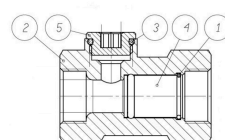
Reachnotering: Bly (CAS 7439-92-1) >0,1%. Ställer inga krav på hantering. SCIP-nr på artikelnivå.

Miljödata

Artikelnummer	SCIP nummer
1159-10	a88b6d0d-b87d-4899-9efb-ea63dd6533a7
1159-15	a88b6d0d-b87d-4899-9efb-ea63dd6533a7
1159-20	a88b6d0d-b87d-4899-9efb-ea63dd6533a7
1159-25	a88b6d0d-b87d-4899-9efb-ea63dd6533a7
1159-32	a88b6d0d-b87d-4899-9efb-ea63dd6533a7
1159-40	a88b6d0d-b87d-4899-9efb-ea63dd6533a7
1159-50	a88b6d0d-b87d-4899-9efb-ea63dd6533a7

Detaljförteckning

Pos	Komponent	Material
1	Tätningring	Mässing
2	Ventilhus	Mässing (CuZn36Pb2As) (CW602N)
3	O-ring	EPDM (etenpropengummi)
4	Fixeringsring	
5	Tapp	Mässing (CuZn36Pb2As) (CW602N)

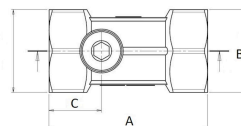


Mått och vikt

Dimensionsområde (DN): 10 - 50

Mått och vikt

DN	A	B	C	Nettovikt (kg)
10	46	25	15.5	0.14
15	46	25	15.5	0.1
20	62	32	20.5	0.23
25	73.5	40	22.5	0.336
32	84	50	25	0.5



DN	A	B	C	Nettovikt (kg)
40	101	55	29	0.75
50	112.5	66	28.5	0.95

Funktion och konstruktion

Ventilen har fjäderbelastad kägla, vilket medför att den kan installeras i valfritt inbyggnadsläge, samt att den stänger innan flödesriktningen vänder. För att backventilen 1159 skall uppfylla kravet enligt SS-EN1717 som skyddsmodul typ EA, måste alltid en avstängningsventil vara monterad strax före backventilen. Detta är nödvändigt för att kontroll skall vara möjlig att genomföra.

Backventilen tillhör typ EA och ger skyddstäckning för vätska t.o.m. kategori 2. Ej godkänd för tappvatten. Ventilen har ett utlopp uppströms, vilket är försett med propp. Utloppet används för att kontrollera backventilens funktion och täthet.

Tekniska data

Huvudmaterial: Mässing

Huvudmaterialkod: Mässing avzinkningshärdig (DZR)

Ingående material: Mässing, Rostfritt stål, Plaster, Gummi

Ingående materialkod: Rostfritt stål AISI 304 (1.4301), Mässing avzinkningshärdig (DZR), NBR (nitrilgummi)

Temperatur (°C): 5 - 65

Tryckklass (PN): 10

Anslutning: Invändig gänga ISO 228-1 (G, BSPP)

ETIM klassning: EC011469 - Backventil

BK04 kod: 20711 Backventiler

MagiCAD länk: <https://redir.magicad.cloud/product/5a46b552-c584-4c19-a67d-f193bdd5865a>

Anslutningar

DN	10	15	20	25	32	40	50
Ansl. 1 - spec.	3/8	1/2	3/4	1	1 1/4	1 1/2	2
Ansl. 2 - spec.	3/8	1/2	3/4	1	1 1/4	1 1/2	2

Installation och underhåll

Flödesriktning: Enkelriktad

Möjlig montageposition: Horisontell

Vid behov av större dim. väljs Kontrollerbar backventil AT 1161. Backventilerna är i utförande med fläns DN 50-200. För att denna backventil skall uppfylla kravet enligt SS-EN1717 som skyddsmodul typ EA, måste alltid en avstängningsventil vara monterad strax före backventilen.

Get into the flow

Din partner i framtidens tekniska utmaningar.
Med djup kunskap inom flödesteknik skapar vi lösningar som
möter både dagens krav och morgondagens behov.

Get into the flow with Armatec.



armatec

info@armatec.se | +46 31 89 01 00 | www.armatec.se