

Kompressorstyret trykholdeanlæg

Type Reflexomat Silent Compact

AT8300

Beholderstørrelse 200-500 liter	Tryktrin [bar] PN6	Tilladt temperatur 0°C til 70°C	Materiale Stålbeholder med butylgummimembran
---	------------------------------	---	--

Anvendelse

Trykholdeanlægget optager de volumen-ændringer i vandmængden der sker i varme- og kølesystemer, som opstår ved temperaturændringer under drift.

Beskrivelse

Systemet består af en beholder med en tilsluttet topmonteret styreenhed. I beholderen findes en butylgummimembran, som adskiller væsken i bunden af beholderen fra et luftreservoir, som styres af kompressorenheden. Trykholdeenheden består af en kompressor, en magnetventil, en sikkerhedsventil samt en tryktransmitter. Styringen på toppen registrerer og regulerer et konstant driftstryk i anlægget ved varierende temperaturer.

Enheden er klargjort til automatisk vandpåfyldning ved en 230V udgang.

Kvalitetssikring

Samtlige størrelser er produceret i overensstemmelse med DIN EN 13831 samt godkendt iht. PED 2014/68/EU.

CE-mærket.

Anslået levetid: 15-20 år



Komponentbeskrivelse

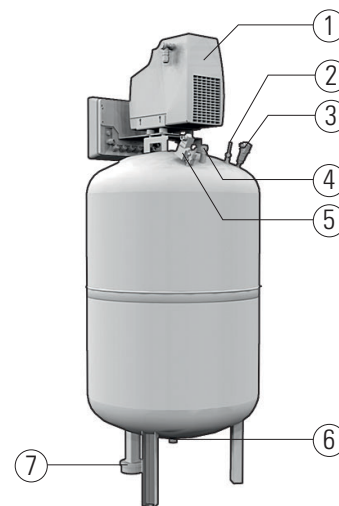
1	Topmonteret kompressorstyring, Control Basic
2	Luftsikkerhedsventil
3	Manometer
4	Trykluftstilslutning
5	Magnetventil
6	Tilslutning
7	Vejecelle

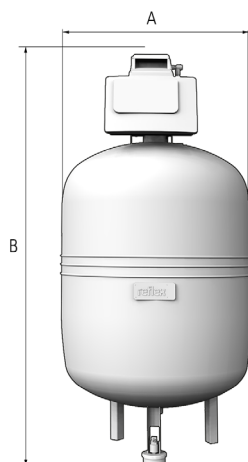
Ekspansionsbeholder med aktiv kompressorstyring for stabil drift. Kompakt design med lydsvag kompressor monteret direkte på beholderen.

Den topmonterede kompressor har i alle tilfælde et lydniveau på 59 dB, hvilket gør den særlig attraktiv.

Mål og vægt

Volumen	200	300	400	500
A [mm]	634	634	740	740
B [mm]	1238	1538	1522	1741
Tilhøjde [mm]	1329	1631	1621	1839
Tilslutning, G	1"	1"	1"	1"
Vægt [kg]	52	69	80	93





Funktion og konstruktion

Trykholdesystem består af en beholder med butylgummimembran, samt en styring inkl display med mulighed for ekstern kommunikation.

Membranen adskiller systemvandet fra den omgivne komprimerede luft på membranens overside.

Når der vælges en trykholdestation, er der mulighed for at udnytte beholderens volumen op til 90%.

Enheden er udstyret med en vedligeholdelsesfri lydsvag oliefri kompressor.

Enheden består ydermere af en magnetventil, luftsikkerhedsventil, trykluftslutning, vejecelle samt manometer.

Den topmonterede styring overvåger og regulerer konstant driftstrykket for at sikre et så stabilt system som muligt. Trykket tillades at falde ned til max. 0,1 bar under det forudindstillede drifttryk inden kompressoren starter for at øge trykket. En trykstigning i systemet sker, når temperaturen stiger og vandet herved udvider sig. Når trykket stiger 0,1 bar over det forudindstillede, vil magnetventilen i trykholdeenheden åbnes, for at sænke trykket i systemet til det forudindstillede. Denne funktion betyder, at beholderen udnyttes fuldt ud.

Driftstrykket kan til hver en tid ses på displayet. Bemærk, at denne styring kan klare et drifttryk på maksimalt 4,8 bar. Hvis driftstrykket forventes højere, bør en anden enhed vælges.

Den varierende mængde vand/væske i beholderen registreres hele tiden af vejecellen, som vægt-forandringer og vises som %-indhold i styringens display.

For øget driftsikkerhed og overvågning, findes følgende alarmer på en fælles udgang:

- Lavt drifttryk
- Højt drifttryk
- Min. volumen
- Maks. volumen
- Maks tilladt påfyldning overskredet (udelukkende hvis automatisk påfyldning er installeret)

Volumenændringer sker kontinuerligt i både varme- og kølesystemer. Et dynamisk trykholdesystem sikrer en præcis regulering af anlægstrykket, og er optimalt, hvor pladsen er trang, da op til 90% af beholderens volumen kan udnyttes. Trykholdeenhederne er samtidig produceret med henblik på at kunne yde med lang levetid.

Komponentvalg

Samtlige kompressorstyrede trykholdestationer er godkendt til et maksimalt drifttryk på 6 bar. For højere drifttryk, anvendes trykholdeenheden AT8300K150 med tilhørende ekspansionsbeholder AT8300EXXX-10.

Eldata for AT8300-XXX: 1-fase 230V, 50Hz med effekt 0,75kW

Beskyttelsesgrad: IP54

Ønskes et trykholdeanlæg dimensioneret, kontakt da venligst Armatec A/S, som vil assistere.

Tilbehør og variationer

Udstyret kan suppleres med automatisk vandpåfyldning type AT 8300PS15A. Et komplet sæt til vægmontage, bestående af magnetventil, vandmålere med pulsudgang, tilbagestrømssikring type CA og afspærringsventiler.

Efter aktivering i styreenheden, sker automatisk påfyldning når indholdet i beholderen er under 8%. Påfyldningen fortsætter til der er 12% vand i beholderen. Hvis

Kompressorstyret trykholdeanlæg

Type Reflexomat Silent Compact

AT8300

der er indstillet en maks. vandmængde for påfyldning og denne overskrides, stopper påfyldningen. Genstart kan herefter ske, når ny påfyldningsvandmængde er angivet og godkendt.

For mere information, henviser vi til produktbladet og brugsanvisningen for netop AT8300PS15A.

Softwaren i styringen er forberedt til at kunne håndtere master-slave koblinger med maksimalt 10 enheder.

AT8300 Reflexomat kan udbygges med I/O moduler for kommunikation.

Dette indebærer for et standard-modul følgende udgange:

- To ekstra analoge udgange til tryk- og niveaustyring til CTS / SRO
- Seks frit programmerbare digitale indgange
- Seks frit programmerbare potentialfrie udgange

Derudover fås flere forskellige typer BUS-moduler. For mere information omkring disse, kontakt da venligst Armatec A/S.

Installation

For at opnå maksimal præstation og høj driftsikkerhed anbefales ekspansionsbeholderen monteret på systemets returledning på cirkulationspumpens sugeside. Udstyret leveres komplet med de nødvendige forbindelser inkl. jordforbundet el-kabel med stikprop, fleksibel tilslutningsslange, afspærrings- og aftapningsventil, for enkel "plug and play" installation.

Hvis systemets temperatur er høj, og der er mulighed for at temperaturen i ekspansionsbeholderen vedvarende kan overstige 70°C, anbefales at montere en mellembønder type AT 8303 før ekspansionsbeholderen, da bælgen i beholderen for nærværende trykhold ikke er godkendt til temperaturer over 70°C. Skal installeres i et frost-frit område.

Vedligeholdelse og reservedele

Udstyret er vedligeholdelsesfrit. For sikker funktion og drift anbefales regelmæssige tilsyn og kontrol, mindst en gang om året. Kontakt evt. Armatec A/S for en serviceaftale.

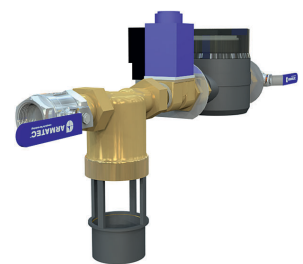
Som reservedele findes: Kompressor, ventilblok inkl. magnetventil og luft-sikkerhedsventil, styreenhed, tryk- og volumen sensorer samt fleksibel tilslutningsslange.

Mærkning

Oplysninger om indhold, max. tryk, max. temperatur, fremstillingsår, produktionsnummer, typenummer, CE-mærkningen, samt fabrikantens navn er angivet på udstyrets mærkeskilt.

Bestillingsnøgle

Volumen [liter]	Varenr.
200	AT8300-200
300	AT8300-300
400	AT8300-400
500	AT8300-500



AT8300PS15A