



V241 kan med fördel användas i ett stort antal applikationer inom värme, kyla, luftbehandling och tappvatten.

V241 klarar följande typer av media:

- Hetvatten och kylvatten
- Förbrukningsvatten
- Vatten med frysskyddsmedel typ glykol eller briner

Används media med temperatur lägre än 0 °C, bör ventilen förses med spindelvärmare för att förhindra påfrysning på spindeln.

TEKNISKA DATA

Typ 2-vägs kägelventil
 Tryckklass PN16
 Flödeskaraktäristik EQM
 Lyfthöjd 20 mm
 Reglerområde Kv/Kv_{min} se tabell
 Läckage max. 0,02% av Kv
 ΔPm 600 kPa
 Medietemperatur max. +150 °C
 min. -20 °C

Anslutningar:
 ventil utvändigt gängad enl ISO 228/1
 förskruvningar se lista under Kopplingar

Material:
 hus rödgoods Rg5
 spindel rostfritt stål SIS 2346
 kägla och säte rostfritt stål SIS 2346

Ventilens genomsnittliga karakteristiska tryckförhållande vid kavitationens början, X_{tz} = 0,6 vid 25% lyfthöjd,

$$\text{där } X_{tz} = \frac{\Delta p_k}{p_1 - p_v}$$

Δp_k : differenstrycket vid kavitations början

p₁ : statiska trycket i inloppet, absolut

p_v : ångtryck, absolut

Artikelnummer (kopplingar beställs separat, se sid 4):

Ansl DN	Kvs m ³ /h	Artikelnummer exkl. koppling	Kv/Kv _{min}
15	0,25	721-4106-000	>50
15	0,40	721-4110-000	>50
15	0,63	721-4114-000	>50
15	1,0	721-4118-000	>50
15	1,6	721-4122-000	>50
15	2,5	721-4126-000	>50
15	4,0	721-4130-000	>50
20	6,3	721-4134-000	>100
25	10	721-4138-000	>100
32	16	721-4142-000	>100
40	25	721-4146-000	>100
50	38	721-4150-000	>100

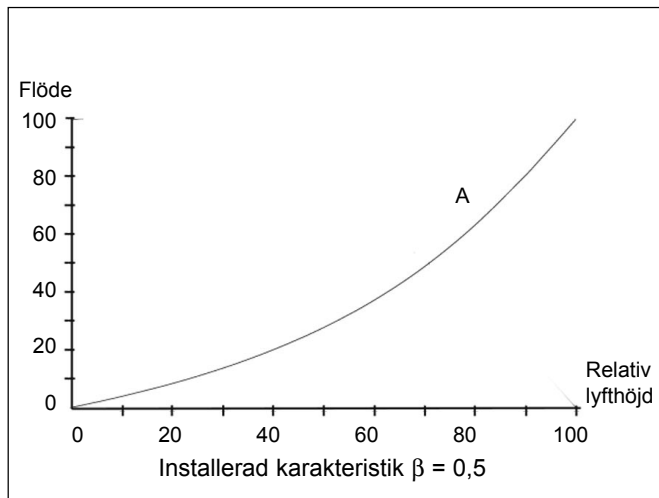
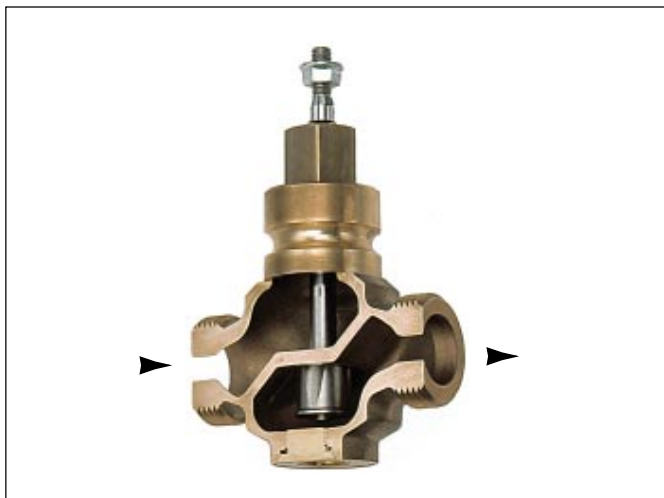
Förklaringar:

- Reglerområdet är förhållandet mellan Kv och Kv_{min}
- Kv är ventilens flöde i m³/h vid angiven lyfthöjd och tryckfallet 100 kPa över ventilen
- Kv_{min} är det minsta reglerbara flödet (m³/h) vid tryckfallet 100 kPa inom det område där ventilens karakteristisk uppfyller lutningskrav enligt IEC 534-1
- ΔPm är max tryckfall över fullt öppen ventil.

FUNKTION OCH VENTILKARAKTERISTIK

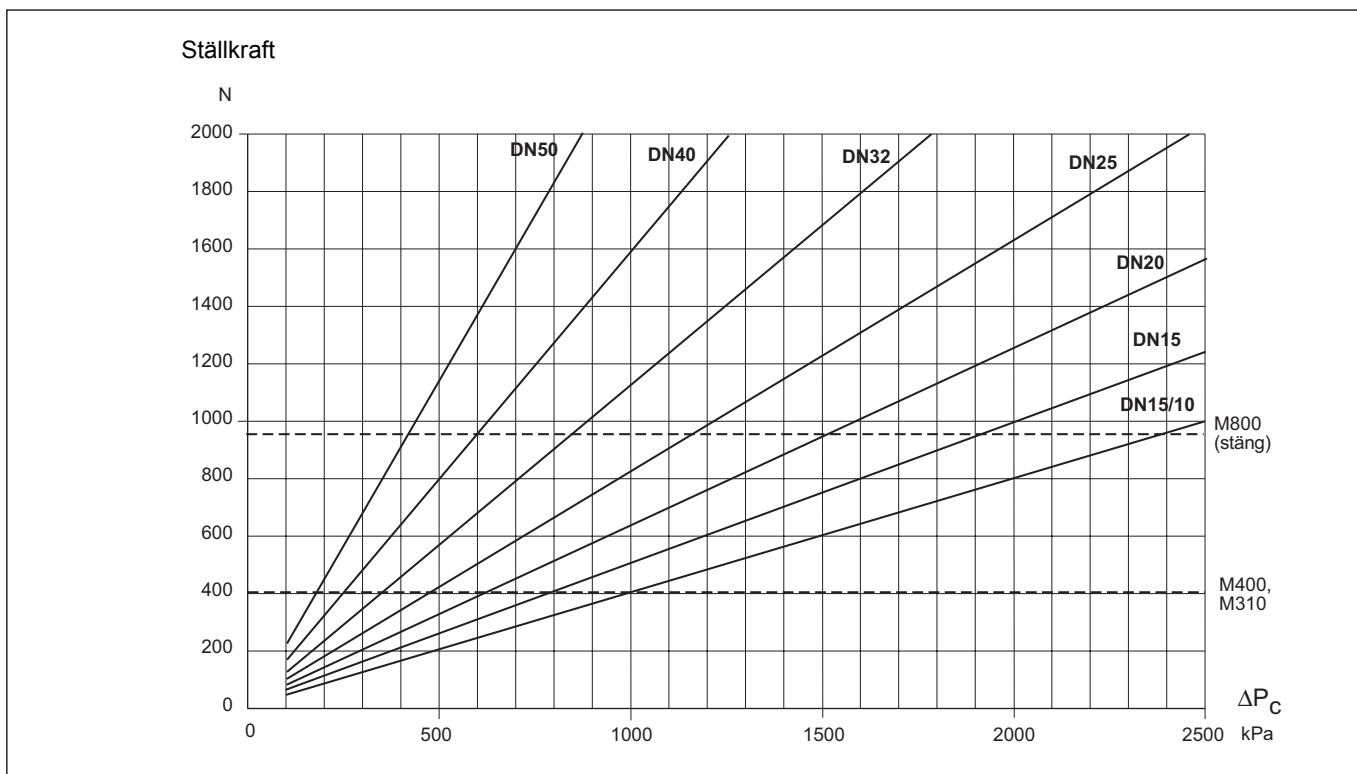
V241 patentsökta utformning ger god tålighet mot partiklar i mediet, låg risk för erosionskador och oljud. Styrning av kägla i sätet utmed hela slaglängden eliminerar risk för vibrationer. Ventilen stänger vid lyft spindel.

Flödeskaraktistiken är modifierat likprocentig (EQM). Karakteristiken möjliggör reglering av små flöden intill stängt läge. Detta är speciellt viktigt för att få en god reglerfunktion i system där stora belastningsvariationer förekommer.



STÄLLKRAFTSBEHOV

Vid motorisering av V241 ventilerna krävs följande ställkraft för att stänga mot ΔP_c . Lämpligt ställdon väljes med hjälp av datablad F-10-6.



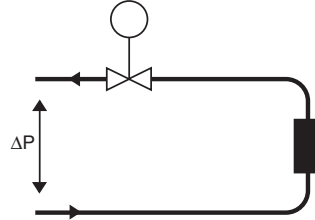
INSTALLATION

Ventilen skall om möjligt monteras i returledning för att inte utsätta ställdonet för onödig temperaturhöjning. Ventilen får ej monteras med ställdonet under ventilen.

För att förhindra att fasta partiklar fastnar mellan ventilens kägla och säte skall om möjligt ett filter installeras före ventilen, samt rörsystemet rensas innan ventilen installeras.

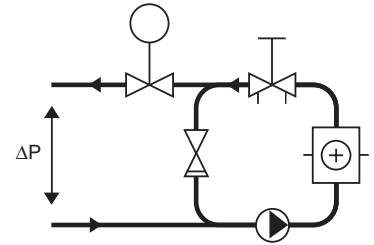
A Koppling utan lokal cirkulationspump.

För att få en god funktion skall tryckfallet över ventilen vara minst hälften av det tillgängliga trycket (ΔP). Det motsvarar en ventilauktoritet på 50%.

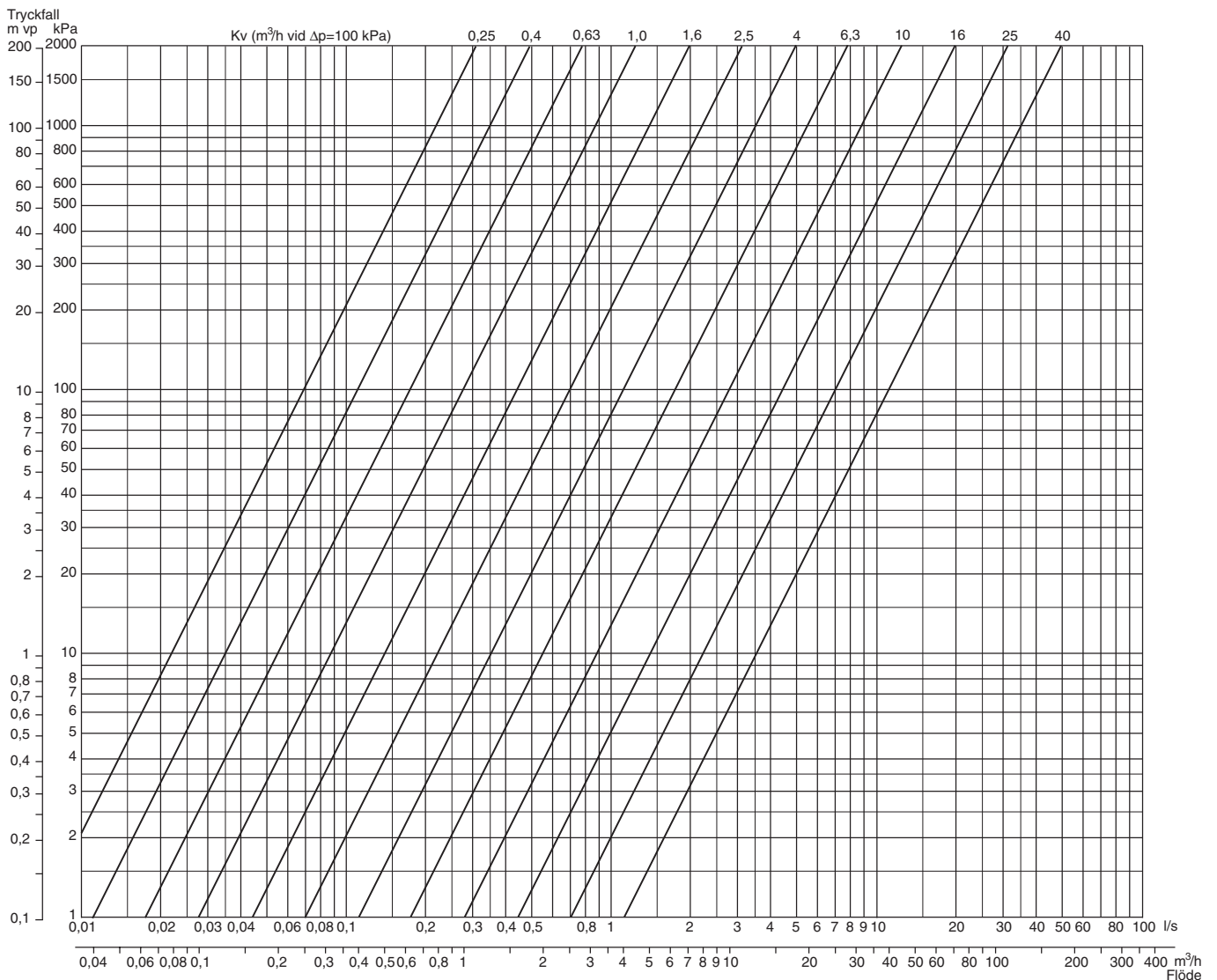


B Koppling med lokal cirkulationspump.

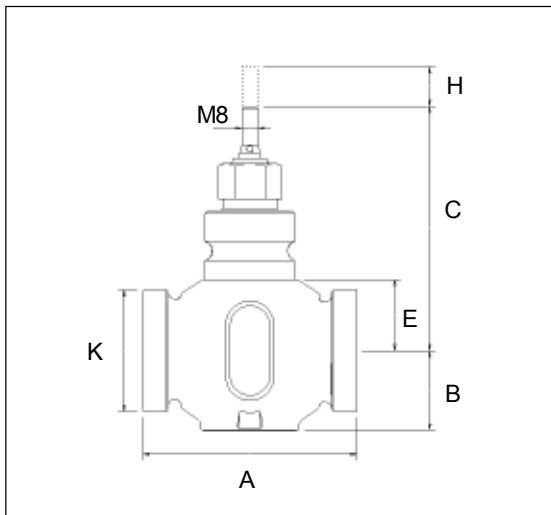
Ventilens Kv-värde skall väljas så att hela det tillgängliga trycket (ΔP) ligger över ventilen.



TRYCKFALLSDIAGRAM



MÅTT OCH VIKT



Ansl DN	Mått i mm (utom K)						Vikt kg
	A	B	C	E	H	K	
15	100	36	109,5	23,5	20	1"	1,0
20	100	38	116	30	20	1¼"	1,2
25	105	39	120	34	20	1½"	1,4
32	105	39	121	35	20	2"	1,8
40	130	48,5	128,5	42,5	20	2¼"	2,6
50	150	58	139	53	20	2¾"	4,3

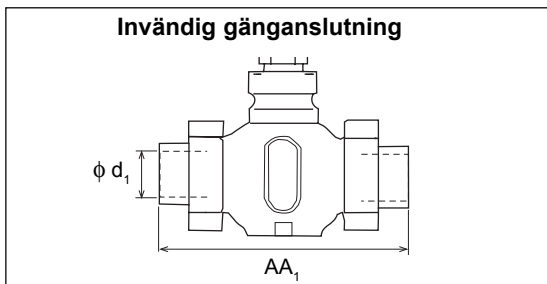
RESERVDLAR

Standardpackbox

Typ S max 150°C

Artikelnummer 1-001-0800-0

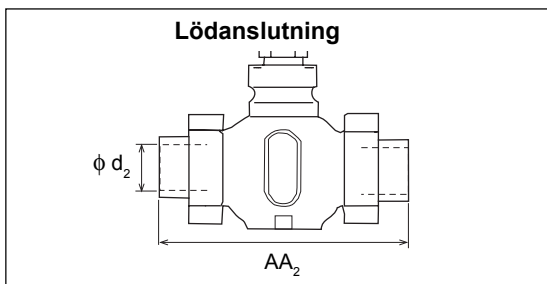
KOPPLINGAR



Ventil DN	Inv. gänga ϕd_1	AA ₁ mm	Art.nr för anslutningen, en sats/port m. Packn., std m. Packn., spec*	
15	R ½"	146	911-2100-015	911-2103-015
20	R ¾"	146	911-2100-020	911-2103-020
25	R 1"	159	911-2100-025	911-2103-025
32	R 1¼"	169	911-2100-032	911-2103-032
40	R 1½"	197	911-2100-040	911-2103-040
50	R 2"	222	911-2100-050	911-2103-050

Material Mutter Aducergjutgods, förzinkad
Nippel Aducergjutgods, förzinkad
Packning, standard Klingersil C4400
eller Packn., spec. Klingersil Top chem 1,5 mm

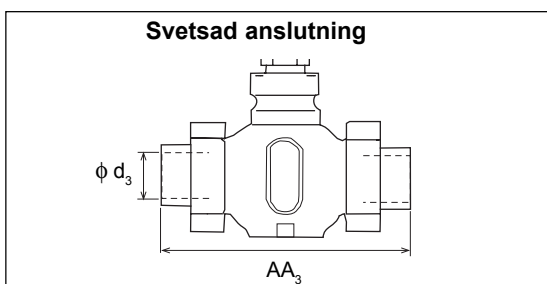
* Tillbehörskombinationen "med Packning, special" är främst avsedd för primärsidan vid fjärrvärmeanslutning.



Ventil DN	ϕd_2 mm	AA ₂ mm	Art.nr för anslutningen, en sats/port m. Packn., std m. Packn., spec*	
15	15	136	911-2101-015	911-2104-015
20	22	146	911-2101-020	911-2104-020
25	28	155	911-2101-025	911-2104-025
32	35	163	911-2101-032	911-2104-032
40	42	200	911-2101-040	911-2104-040
50	54	232	911-2101-050	911-2104-050

Material Mutter Aducergjutgods, förzinkad
Nippel Rödgods, SS 5204
Packning, standard Klingersil C4400
eller Packn., spec. Klingersil Top chem 1,5 mm

* Tillbehörskombinationen "med Packning, special" är främst avsedd för primärsidan vid fjärrvärmeanslutning.



Ventil DN	ϕd_3 mm	AA ₃ mm	Art.nr för anslutningen, en sats/port m. Packn., std m. Packn., spec*	
15	21,3	182	911-2102-015	911-2105-015 ¹⁾
20	26,9	182	911-2102-020	911-2105-020 ¹⁾
25	33,7	187	911-2102-025	911-2105-025 ¹⁾
32	42,4	197	911-2102-032	911-2105-032 ¹⁾
40	48,3	232	911-2102-040	911-2105-040
50	60,3	262	911-2102-050	911-2105-050

Material Mutter .Aducergjutgods, förzinkad (utom ¹⁾)
Nippel Stål, SS 2172 resp. SS 2174
Packning, standard Klingersil C4400
eller Packn., spec. Klingersil Top chem 1,5 mm

* Tillbehörskombinationen "med Packning, special" är främst avsedd för primärsidan vid fjärrvärmeanslutning.

¹⁾ Material Mutter Mässing SS 5252