

Kallvattenmätare AT 7030



Produktinformation

Torrlöpande flerstrålig vinghjulsmätare för mätning av kallvatten med noggrannhet R160. Gängad anslutning, horisontellt/vertikalt montage. Förberedd för fjärravläsning via separat givare med pulsutgång eller M-Bus.



Dimensionsområde (DN)	20 - 40
Tryckklass (PN)	16
Temperatur (°C)	0 - 50
Huvudmaterial	Mässing

Användningsområde

Mätning av tappkallvatten med registrering av förbrukad mängd. Vattenmätaren är en torrlöpande flerstrålig vinghjulsmätare med noggrannhetsklass R160 (horisontellt läge med tavla uppåt). AT 7030 är förberedd för att kunna fjärravläsas via M-Bus- eller pulsmodul. Mätaren kan monteras horisontellt (tavla uppåt och åt sidan), samt i vertikal ledning.

AMA-text

UG Mätare

Torrlöpande flerstrålig vinghjulsmätare för kallvatten, horisontellt/vertikalt montage AT 7030-, DN-, Q3.... m³/h, PN16, Förberedd för montage av fjärravläsningsmodul för puls eller M-Bus.

Kvalitetssäkring

2014/32/EU (MID)

Produkten är CE-märkt

Dricksvattengodkännande: WRAS (UK), ACS (F)

Energi/miljödeklaration

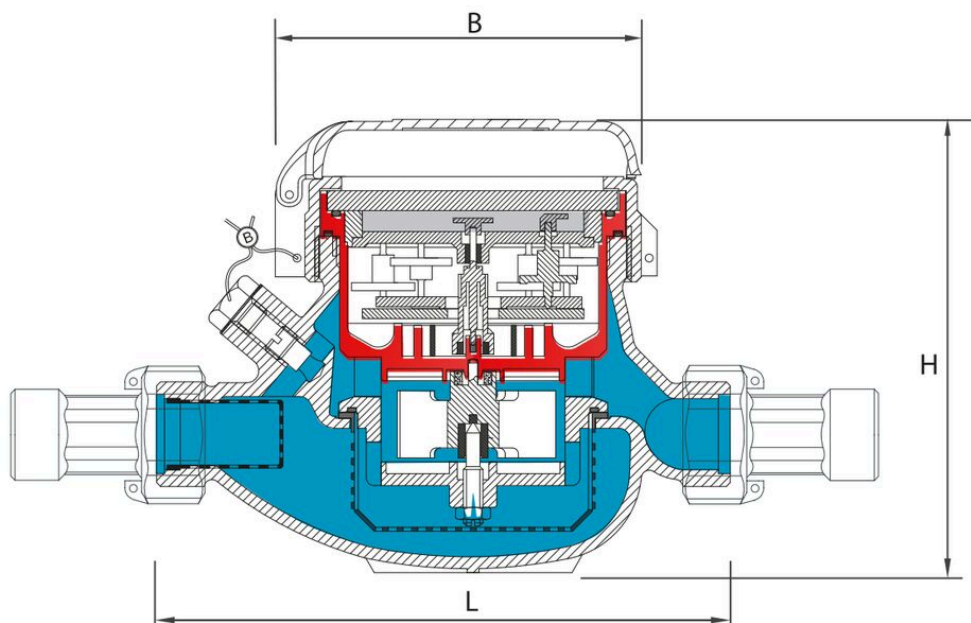
Omfattas av anmälningsplikt enligt REACH

Reach datum: 4/24/2026 10:04:00 AM

Mått och vikt

Dimensionsområde (DN): 20 - 40

Måttabell



DN	20	25	40
L	190	260	300
H	111	117	153
B	100	104	126
Nettovikt (kg)	1.4	2.09	4.38

Funktion och konstruktion

Vattenmätaren är en torrlöpande, flerstrålig vinghjulsmätare. Mätaren har en mätnoggrannhet på R160 i horisontellt läge med sifvertavlan uppåt. I övriga positioner, som vertikalt eller horisontellt läge med sifvertavlan åt sidan, har mätaren en noggrannhet på R50. Mätarens huvuddelar består utav ett silfilter i inloppet på mätaren för att fånga upp smuts och partiklar i vattnet. Centralt i mätarhuset sitter turbinkammaren med flerstrålig funktion in till vinghjulet. Vinghjulets rörelse överförs från den hydrauliska delen via magnetkoppling till räkneverket i den torra delen. Mätarens tavla består av fem siffertrissor som visar förbrukningen av kubikmeter. För högre upplösning finns indexvisare längst ner på tavlan med upplösningarna 100, 10 och 1L.

Tekniska data

Huvudmaterial: Mässing

Temperatur (°C): 0 - 50

Tryckklass (PN): 16

Anslutning: Utvändig gänga ISO 228-1 (G, BSPP)

ETIM klassning: EC004485 - Vattenmätare

BK04 kod: 20716 Vattenmätare

IP klass: IP68

Kommentar till färg: Blå-mässing

Flödesområde

DN	Q3 (m3/h)	Q1 (l/h)	Q2 (l/h)	Q4 (m3/h)
20	4	25	40	5
25	6.3	39.38	63	7.875
40	16	100	160	20

Q3 - Permanent flöde (mätarstorlek) Q1 - Minsta flöde Q2 - Gränsflöde Q4 - Överlastflöde Största tillåtna felvisning Q1-Q2 ± 5 % Q2-Q4 ± 2 %

Installation och underhåll

Flödesriktning: Enkelriktad

Möjlig montageposition: Vertikal, Horisontell

Möjlig montageposition notering: Mätnoggrannheten vid horisontellt montage med tavlan uppåt är R160. Vid fall där mätaren monteras horisontellt med tavlan åt sidan eller i vertikal ledning är noggrannheten R50. Mätaren får inte monteras horisontellt med tavlan nedåt.

AT 7030 bör monteras i horisontell ledning med siffertavlan uppåt för bäst noggrannhet. För att säkerställa vattenmätarens långsiktiga drift, skall installationen alltid utföras med vattenmätarkonsol (se under tillbehör).

Avstängningsventiler skall alltid monteras på konsolens in- och utlopp.

Alla vattenmätare på inkommande ledning för dricksvatten skall, enligt Boverkets byggregler BBR och den Svenska standarden SS-EN 1717, vara försedda med återströmningsskydd.

Innan vattenmätaren monteras, är det viktigt att rensola rörledningen. Montera mätaren med dess flödespil i rätt flödesriktning.

Get into the flow

Din partner i framtidens tekniska utmaningar.
Med djup kunskap inom flödesteknik skapar vi lösningar som
möter både dagens krav och morgondagens behov.

Get into the flow with Armatec.



armatec

info@armatec.se | +46 31 89 01 00 | www.armatec.se