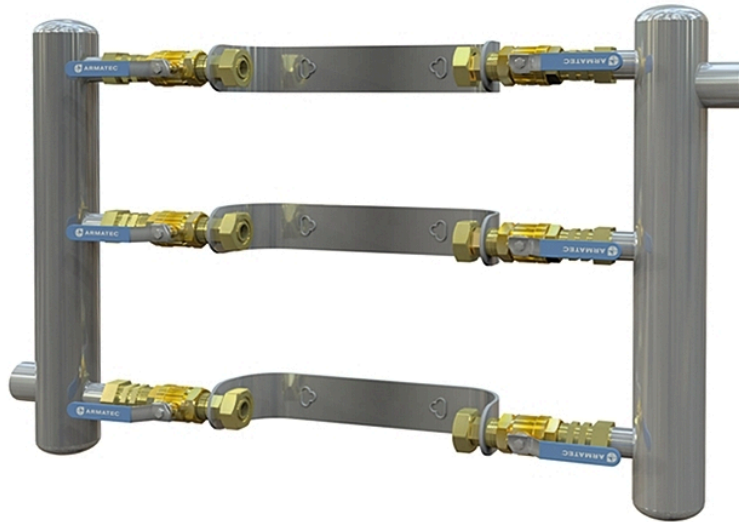


Blyfritt Parallellkoppel AT 7360B



Produktinformation

Parallellkoppel för kallvattenmätare. Används för att erhålla bättre mätnoggrannhet och för att slippa avbrott i vattenleverans vid mätarbyten. Rostfria runda rör för hög hållfasthet.

Dimensionsområde (DN)	20 - 40
Tryckklass (PN)	16
Temperatur (°C)	5 - 90
Huvudmaterial	Rostfritt stål

Användningsområde

Parallellkoppel i utförande med fast väggavstånd.

- För parallellkoppling av vattenmätare Q3 4-16 (Qn 2,5-10).
- För att erhålla bättre noggrannhet på Q1 (Qmin) vid större mätarplatser.
- För att slippa avbrott i vattenleverans vid mätarbyten.
- För att erhålla längre utesittningstid för vattenmätarna. 10 år för flöden upp till Q3 4 (Qn 2,5) och 5 år för flöden däröver.
- Lättare hantering vid mätarbyte.

AMA-text

UGE Vattenmätarkonsol

Armatec parallellkoppel AT 7360B....-.. med runda förgreningsrör och vattenmätarkonsol i rostfritt stål.

Avstängningsventiler på båda sidor mätare i lågbly-utförande.

Armatec parallellkoppel AT 7360B....-..BV med runda förgreningsrör och vattenmätarkonsol i rostfritt stål.

Avstängningsventiler på båda sidor mätare i lågbly-utförande samt kontrollerbar backventil.

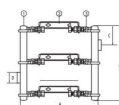
Kvalitetssäkring

Energi/miljödeklaration

Reach datum: 3/3/2026 8:08:00 AM

AT 7360B, Detaljförteckning

Pos	Komponent	Material
1	Anslutningslådor med runda rör	Rostfritt stål
2	Vattenmätarkonsol AT 7358	Rostfritt stål
3	Ventiler i avzinkningshårdig blyfri mässing AT3700- (Inklusive backventil för modell -xBV)	Mässing (CuZn38As) (CW511L, Pb<0,1%)
4	Konsolens justerbara utloppskoppling har gummitätning av kompressionstyp med separat kompressionsmutter	NBR (nitrilgummi)



Mått och vikt

Dimensionsområde (DN): 20 - 40

AT 7360B, Mått

DN	A	B	C	Väggavstånd (CC)	Bygglängd mätare
20	600	395	195	85	190
25	760	402	200	91	260
40	880	403	200	130	300

Funktion och konstruktion

ATs parallellkoppel är uppbyggda med den rostfria Armatec-konsolen. Konsolernas kopplingar är med ventiler förbundna till förgreningsrör av rostfritt stål. Parallellkopplets konsoler monteras på vägg med skruv. Ventiler och kopplingar har fullt genomlopp. Förgreningsrören är utförda i rostfria runda rör för bästa hållfasthet mot t.ex. tryckslag.

Tekniska data

Huvudmaterial: Rostfritt stål
Ingående material: Mässing, Rostfritt stål
Ingående materialkod: Mässing (CuZn38As) (CW511L, Pb<0,1%)
Temperatur (°C): 5 - 90
Tryckklass (PN): 16
ETIM klassning: EC003038 - Vattenmätarkonsol

Teknisk data

Artikelnummer	Mätare	Antal mätarplatser	Ansl. samlingsrör	Inkl. backventil
7360B190-2	Q3 4, 190mm, ansl G1"	2	G1 1/4"	Nej
7360B190-2BV	Q3 4, 190mm, ansl G1"	2	G1 1/4"	Ja
7360B190-3	Q3 4, 190mm, ansl G1"	3	G1 1/2"	Nej
7360B190-3BV	Q3 4, 190mm, ansl G1"	3	G1 1/2"	Ja
7360B190-4	Q3 4, 190mm, ansl G1"	4	G2"	Nej
7360B190-4BV	Q3 4, 190mm, ansl G1"	4	G2"	Ja
7360B260-2	Q3 6,3/10, 260mm, ansl G1 1/4"	2	G2"	Nej
7360B260-2BV	Q3 6,3/10, 260mm, ansl G1 1/4"	2	G2"	Ja
7360B260-3	Q3 6,3/10, 260mm, ansl G1 1/4"	3	G2 1/2"	Nej
7360B260-3BV	Q3 6,3/10, 260mm, ansl G1 1/4"	3	G2 1/2"	Ja
7360B260-4	Q3 6,3/10, 260mm, ansl G1 1/4"	4	G2 1/2"	Nej
7360B260-4BV	Q3 6,3/10, 260mm, ansl G1 1/4"	4	G2 1/2"	Ja
7360B300-2	Q3 16, 300mm, ansl G2"	2	G2 1/2"	Nej
7360B300-2BV	Q3 16, 300mm, ansl G2"	2	G2 1/2"	Ja
7360B300-3	Q3 16, 300mm, ansl G2"	3	G2 1/2"	Nej
7360B300-3BV	Q3 16, 300mm, ansl G2"	3	G2 1/2"	Ja
7360B300-4	Q3 16, 300mm, ansl G2"	4	DN100 (EN 1092)	Nej
7360B300-4BV	Q3 16, 300mm, ansl G2"	4	DN100 (EN 1092)	Ja

Installation och underhåll

Flödesriktning: Enkelriktad

Möjlig montageposition: Horisontell

Se separat bruksanvisning.

Get into the flow

Din partner i framtidens tekniska utmaningar.
Med djup kunskap inom flödesteknik skapar vi lösningar som
möter både dagens krav och morgondagens behov.

Get into the flow with Armatec.



armatec

info@armatec.se | +46 31 89 01 00 | www.armatec.se