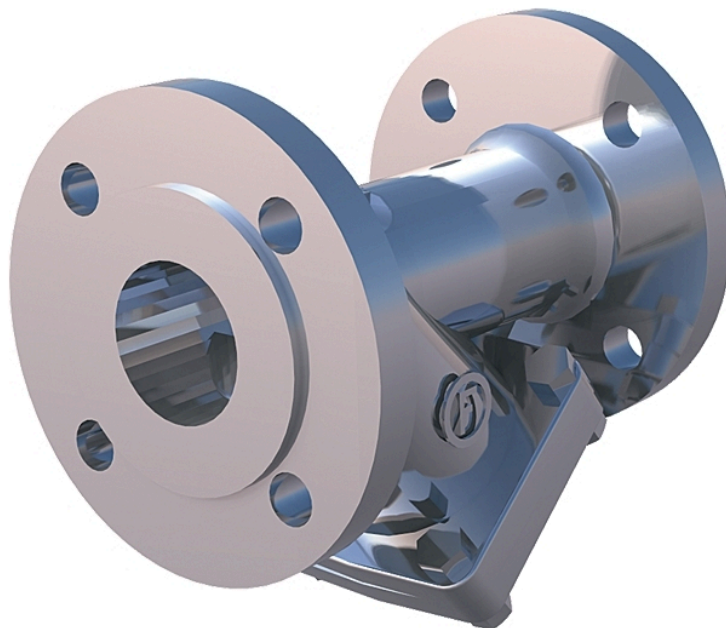


Smutsfilter AT 4046A



Produktinformation

Smutsfilter av rostfritt syrafast stål med flänsar. Silinsats av rostfritt stål. För köldbärarsystem, havsvatten, aggressiva vätskor och gaser. Separat silkorg med annan maskvidd kan beställas.



Dimensionsområde (DN)	15 - 250
Tryckklass (PN)	16 - 40
Temperatur (°C)	-10 - 400
Huvudmaterial	Rostfritt stål

Användningsområde

För mekanisk rening av köldbärarsystem, havsvatten, aggressiva vätskor och gaser.

AMA-text

PMB.211 Silfilter

Smutsfilter AT 4046A, DN.... Hus i rostfritt stål, PN ..., med flänsar. Maskvidd

Kvalitetssäkring

AFS 2023:5, PED 2014/68/EU

Produkten är CE-märkt

Ventilen uppfyller kraven i AFS 2016:1 (direktivet för tryckbärande anordningar) samt 2014/68/EU (Pressure Equipment Directive), enligt kategori III.

Märkning på produkt: Märkt med DN, PN, fabrikat samt pil, flödesriktning.

Energi/miljödeklaration

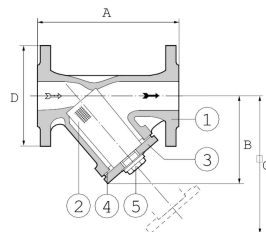
Byggvarubedömning: Accepteras

BVB ID: 46352

Reach datum: 3/3/2026 8:08:00 AM

Detaljförteckning

Pos	Komponent	Material
1	Hus	Syrafast stål AISI 316 (1.4408, CF8M)
2	Filterinsats	Syrafast stål AISI 316 (1.4401)
3	Lock	Syrafast stål AISI 316 (1.4408, CF8M)
4	Lockpackning	Grafit/Rostfritt stål
5	Renspropp	Syrafast stål AISI 316 (1.4401)



Mått och vikt

Dimensionsområde (DN): 15 - 250

DN	15	20	25	32	40	50	65	80	100	125	150	200	250
A	130	150	160	180	200	230	290	310	350	400	480	600	730
B	75	80	90	110	125	140	180	200	230	260	330	430	505
C	89	110	115	135	170	190	260	275	320	365	460	600	
D	95	105	115	140	150	165	185	200	220	250	285	340	405
Dy filterinsats	21	25	31	38	44	54	71	86	97	122	142	189	
H filterinsats	46	57	62	71	92	105	140	155	167	192	261	318	
Maskvidd	0.6	0.6	0.8	0.8	0.8	0.8	0.8	1.2	1.2	1.2	1.2	1.2	1.2
Vikt	2.5	4	4.5	6.5	8.5	11	15.5	21	30	41	61	109	175
Mått i mm, vikt i kg.													

Funktion och konstruktion

Fångar effektivt upp de fasta partiklar som är större än filterinsatsens maskvidd när mediet strömmar igenom den cylindriska insatsen.

Standard maskvidder:

DN 15-20: 0,6 mm

DN 25-65: 0,8 mm

DN 80-250: 1,2 mm

Tekniska data

Huvudmaterial: Rostfritt stål

Huvudmaterialkod: Syrafast stål AISI 316 (1.4408, CF8M)

Ingående material: Rostfritt stål, Övrigt

Ingående materialkod: Syrafast stål AISI 316 (1.4408, CF8M)

Temperatur (°C): -10 - 400

Tryckklass (PN): 16 - 40

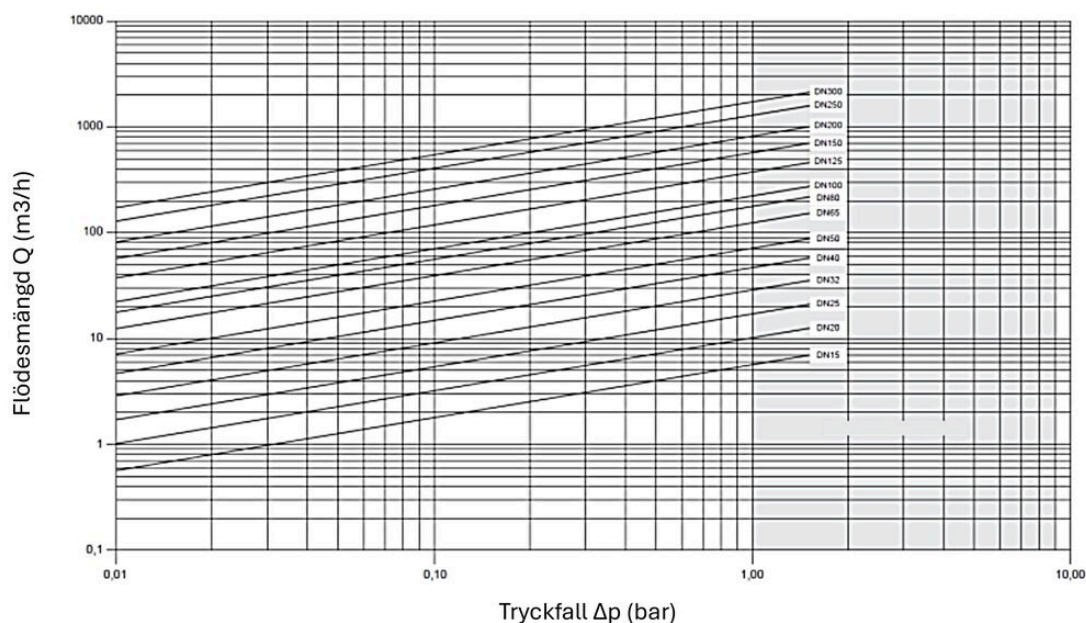
Anslutning: Flänsad EN1092

ETIM klassning: EC010151 - Smutsfilter

BK04 kod: 20704 Filter

MagiCAD länk: <https://redir.magicad.cloud/product/59b4fadf-dc08-4844-9112-55ae52f45553>

Kommentar till färg: Rostfritt stål



Invändig gänganslutning G för renspropp enligt ISO 228-1

DN	15	20	25	32	40	50	65	80	100	125	150	200	250
Ansl 3 - spec.	3/8	3/8	3/8	3/8	1/2	1/2	1/2	1/2	3/4	3/4	3/4	3/4	3/4

Kvs-tabell

DN	15	20	25	32	40	50	65	80	100	125	150	200	250
KVS	5.6	10.7	17.6	29.1	46.1	71.6	119.5	173.5	217.5	364.4	537	820	1260

Maxtryck (bar)

Temperatur	från -10°C till +100°C	150°C	200°C	250°C	300°C	350°C	400°C
PN16	16	14.5	13.4	12.7	11.2	11.4	10.9

Temperatur	från -10°C till +100°C	150°C	200°C	250°C	300°C	350°C	400°C
PN40	40	36.3	33.7	31.8	29.7	28.5	27.4

Installation och underhåll

Flödesriktning: Enkelriktad

Möjlig montageposition: Vertikal, Horisontell

Möjlig montageposition notering: Vertikalt montage endast om flödet är nedåtgående.

För bästa funktion och enklaste rengöring av filterinsatsen bör filtret monteras i horisontell rörledning med locket nedåt. Kan även monteras vertikalt om flödet är nedåtgående. Notera flödesriktning.

Utblåsningsventil till exempel. AT 3535 kan monteras i stället för rensproppen för enklare renblåsning av filterinsatsen. Obs, gäller ej ånga.

Kraftigt förhöjt tryckfall över filtret indikerar att filterinsatsen bör rengöras. Som reservdel finns lösa filterinsatser och lockpackning.

Get into the flow

Din partner i framtidens tekniska utmaningar.
Med djup kunskap inom flödesteknik skapar vi lösningar som
möter både dagens krav och morgondagens behov.

Get into the flow with Armatec.



armatec

info@armatec.se | +46 31 89 01 00 | www.armatec.se