

# Partikelavskiljare AT 8042-



# Produktinformation

Partikelavskiljare av mässing, med partikelseparator och alternativ med magnetinsats.



<b>Dimensionsområde (DN)</b>	20 - 50
<b>Tryckklass (PN)</b>	10
<b>Temperatur (°C)</b>	0 - 110
<b>Huvudmaterial</b>	Mässing

## Användningsområde

Exdirt D för effektiv avskiljning av magnetiska, icke-magnetiska partiklar och slam i värme-, kyl- och solsystem där fluiden är vatten. Kan även monteras i system med blandningar av vatten/glykoler och vatten/etanol dock högst 50 % koncentration. Ej lämplig i system med blandningar av vatten/salter.

Genom att applicera en partikelavskiljare i systemet avskiljs slam och partiklar i storlek ned till 5 micrometer (>5micron) samt minskar risken för flödesstörningar och cirkulationsproblem. Den bidrar till en ökad funktionssäkerhet under svåra driftförhållanden samt minskar behovet av underhåll.

## AMA-text

### **PMB.22 Avskiljare för rening av flytande medium**

Partikelavskiljare AT 8042M... av mässing med magnetclips, PN10, med partikelseparator och stor uppsamlingskammare som enkelt dräneras genom en kulventil.

## Kvalitetssäkring

AFS 2023:5, 8 paragraf, AFS 2016:1, 8 paragraf, PED 2014/68/EU, PED 2014/68/EU art 4.3  
Ska inte CE-märkas.

**Märkning på produkt:** Märkt med dimension, max. drifttryck, typnummer samt tillverkarens namn.

## Energi/miljödeklaration

**Byggvarubedömning:** Undviks

**BVB ID:** 110738

**Omfattas av anmälningsplikt enligt REACH**

**Reach datum:** 3/19/2026 10:34:00 AM

**Reachnotering:** Bly (CAS 7439-92-1) >0,1%. Ställer inga krav på hantering. SCIP-nr på artikelnivå.

## Miljödata

Artikelnummer	SCIP nummer
8042M20	84b87c57-9b43-46a7-88c3-b8f8e952ed5f
8042M22	84b87c57-9b43-46a7-88c3-b8f8e952ed5f
8042M25	84b87c57-9b43-46a7-88c3-b8f8e952ed5f
8042M32	84b87c57-9b43-46a7-88c3-b8f8e952ed5f
8042M40	84b87c57-9b43-46a7-88c3-b8f8e952ed5f
8042M50	84b87c57-9b43-46a7-88c3-b8f8e952ed5f
8042-20	84b87c57-9b43-46a7-88c3-b8f8e952ed5f
8042-22	84b87c57-9b43-46a7-88c3-b8f8e952ed5f
8042-25	84b87c57-9b43-46a7-88c3-b8f8e952ed5f
8042-32	84b87c57-9b43-46a7-88c3-b8f8e952ed5f
8042-40	84b87c57-9b43-46a7-88c3-b8f8e952ed5f
8042-50	84b87c57-9b43-46a7-88c3-b8f8e952ed5f

## Detaljförteckning

Pos	Komponent	Material
1	Separator - trådnät	
2	Ventilhus	Mässing
3	Magnetinsats, avtagbar	
4	Dräneringstapp med kulventil	

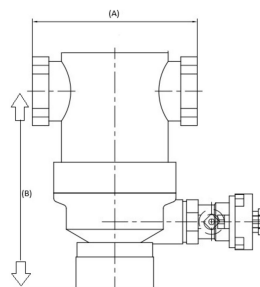
## Mått och vikt

Dimensionsområde (DN): 20 - 50

### Mått

DN	A	B	Nettovikt (kg)
20	85	102.3	1
22	85	103	1
25	88	120	1.2

DN	A	B	Nettovikt (kg)
32	88	140	1.3
40	88	174	1.5
50	132	215	3.9



## Funktion och konstruktion

Partikelavskiljaren avlägsnar effektivt slam och partiklar i värme- och kylsystem som transporteras med systemvätskan. För att effektivt kunna avskilja dessa från vätskan är avskiljningshuset stort i förhållande till anslutningsdimension. När vätskan passerar genom avskiljarens hus sänks flödes hastigheten. Detta ger en minskad hastighet genom avskiljningshuset som gör att smuts och partiklar avskiljs optimalt när de passerar genom ett speciellt trådnät. Det ger smuts och partiklar möjlighet att avskiljas från vätskan, falla nedåt och samlas i botten av huset. Med hjälp av magnetinsatsen "fastnar" även magnetiska partiklar i avskiljaren.

Exdirt separerar slam och partiklar med minimalt tryckfall vid kontinuerlig drift. Ansamlad smuts läggs på separatorns botten och töms enkelt ut genom att öppna tömningsventilen, för att släppa ut partiklarna i exempelvis en uppsamlingshink utan att störa driften av systemet. Kammaren för ansamling av slam har stor kapacitet. Det ger långa intervall mellan spolningarna.

Dimensionsområde: G 3/4- 2

## Tekniska data

**Huvudmaterial:** Mässing

**Ingående material:** Mässing

**Temperatur (°C):** 0 - 110

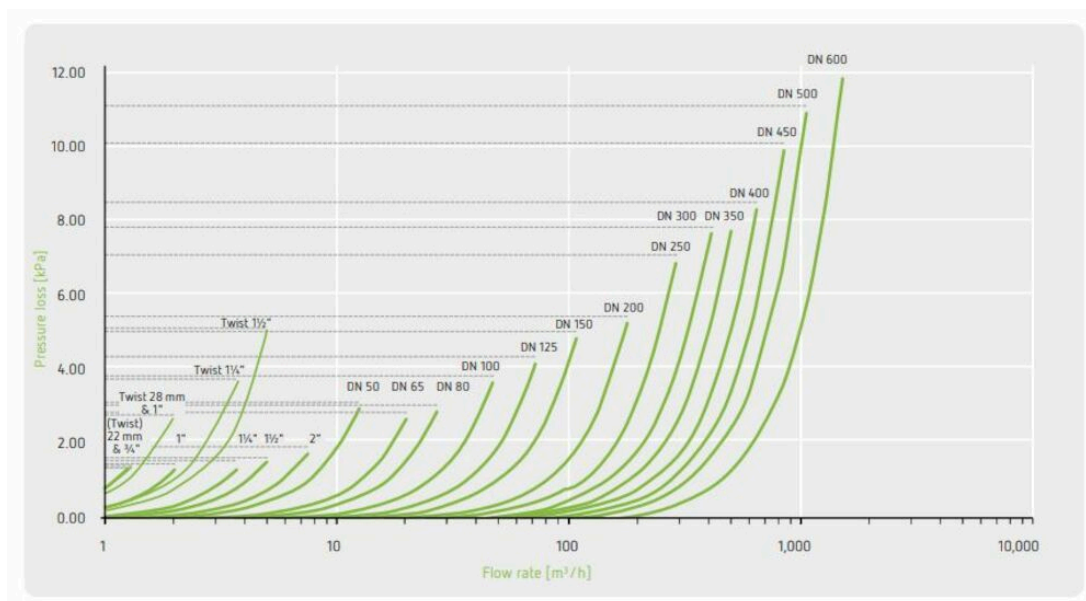
**Tryckklass (PN):** 10

**Anslutning:** Invändig gänga ISO 228-1 (G, BSPP), Utvändig gänga ISO 228-1 (G, BSPP), Klämringskoppling

**ETIM klassning:** EC010260 - Luft-/Smutsavskiljare (kombinerad) för värme-/kylsystem

**Kommentar till färg:** Mässing obehandlad

## Tryckfallsdiagram, 8030-8072 (Reflex)



### Teknisk data

Artikelnummer	Max systemflöde (m <sup>3</sup> /h)	Utförande	Ansl. 1	Ansl. 1 - spec.	Ansl. 2	Ansl. 2 - spec.
8042M20	1.2	Magnetinsats	Invändig gänga ISO 228-1 (G, BSPP)	3/4	Invändig gänga ISO 228-1 (G, BSPP)	3/4
8042M22	1.2	Magnetinsats	Klämringskoppling	22mm	Klämringskoppling	22mm
8042M25	2	Magnetinsats	Invändig gänga ISO 228-1 (G, BSPP)	1	Invändig gänga ISO 228-1 (G, BSPP)	1
8042M32	3.7	Magnetinsats	Invändig gänga ISO 228-1 (G, BSPP)	1 1/4	Invändig gänga ISO 228-1 (G, BSPP)	1 1/4
8042M40	5	Magnetinsats	Invändig gänga ISO 228-1 (G, BSPP)	1 1/2	Invändig gänga ISO 228-1 (G, BSPP)	1 1/2
8042M50	7.5	Magnetinsats	Invändig gänga ISO 228-1 (G, BSPP)	2	Invändig gänga ISO 228-1 (G, BSPP)	2
8042-20	1.2	Partikelavskiljning	Invändig gänga ISO 228-1 (G, BSPP)	3/4	Invändig gänga ISO 228-1 (G, BSPP)	3/4
8042-22	1.2	Partikelavskiljning	Klämringskoppling	22mm	Klämringskoppling	22mm
8042-25	2	Partikelavskiljning	Invändig gänga ISO 228-1 (G, BSPP)	1	Invändig gänga ISO 228-1 (G, BSPP)	1

Artikelnummer	Max systemflöde (m <sup>3</sup> /h)	Utförande	Ansl. 1	Ansl. 1 - spec.	Ansl. 2	Ansl. 2 - spec.
8042-32	3.7	Partikelavskiljning	Invändig gänga ISO 228-1 (G, BSPP)	1 1/4	Invändig gänga ISO 228-1 (G, BSPP)	1 1/4
8042-40	5	Partikelavskiljning	Invändig gänga ISO 228-1 (G, BSPP)	1 1/2	Invändig gänga ISO 228-1 (G, BSPP)	1 1/2
8042-50	7.5	Partikelavskiljning	Invändig gänga ISO 228-1 (G, BSPP)	2	Invändig gänga ISO 228-1 (G, BSPP)	2

## Installation och underhåll

**Möjlig montageposition:** Horisontell

**Möjlig montageposition notering:** Gärna monterad i lågpunkt.

En partikelavskiljare monteras på returledning i värme- och kylsystem innan viktiga komponenter så som växlare, pannor och kylmskinner. Den förhindrar slam och partiklar att transporteras med vätskan och sedimentera i systemdelar. Partikelavskiljaren skall regelbundet kontrolleras och rengöras vid behov.

Företagets ledningssystem  
är certifierat av DNV  
ISO 9001 • ISO 14001

# Get into the flow

Din partner i framtidens tekniska utmaningar.  
Med djup kunskap inom flödesteknik skapar vi lösningar som  
möter både dagens krav och morgondagens behov.

**Get into the flow with Armatec.**



**armatec**

info@armatec.se | +46 31 89 01 00 | www.armatec.se