

# AT2303 Dreiespjeld ventil - drikkevannsgodkjent



## Produktinformasjon

Dreiespjeldventil med lug flenser i GGG40 materiale med EPDM pakning. Ventilen har split shaft for redusert trykktap over ventilen og leveres med manuelt hånddratt

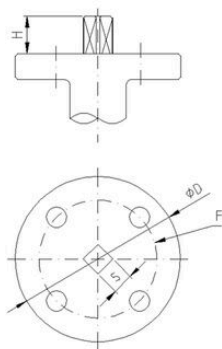
<b>Dimensjonsområde (DN)</b>	50 - 300
<b>Trykkklasse (PN)</b>	10 - 16
<b>Temperatur (°C)</b>	-20 - 120
<b>Hovedmateriale</b>	Støpejern

### Bruksområde

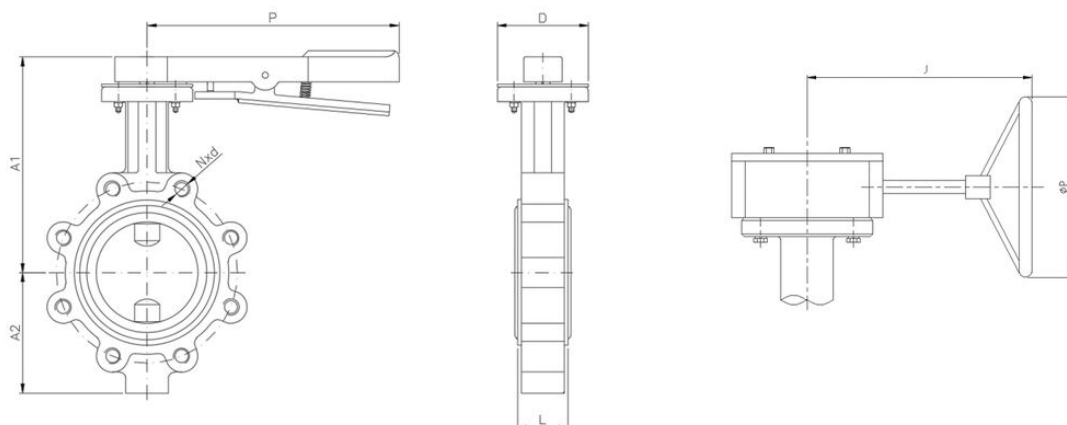
Benyttes i varme- kjøleanlegg, samt i drikkevannsinstallasjoner.

## Mål og vekt

Dimensjonsområde (DN): 50 - 300



Dimensiones Brida Superior / Top Flange Dimensions						
Ref.	DN	F (ISO 5211)	S mm	D mm	H mm	Torque N·m
2108 09	50	F07	11	90	16	12
2108 10	65	F07	11	90	16	20
2108 11	80	F07	11	90	16	27
2108 12	100	F07	14	90	16	40
2108 13	125	F07	14	90	16	60
2108 14	150	F07 – F10	17	125	30	90
2108 16	200	F07 – F10	17	125	30	130
2108 18	250	F10	22	125	40	180
2108 20	300	F10 – F12	22	150	40	270



DN	50	65	80	100	125	150	200	250	300
L	43	46	46	52	56	56	60	68	78
A1	240	240	245	265	290	240	280	325	351
A2	79	93	103	120	133	158	180	216	251
D	90	90	90	90	90	125	125	125	150
P	216	216	216	216	216	300	300	300	290

## Funksjon og design

Kuleventil med "split-shaft".

1. Spjeldventil, lug-type.
2. Hus i seigjern EN-GJS-400 (GGG-40) som muliggjør installasjon mellom EN 1092 PN 10/16 flenser.
3. EPDM setering i ventilhuset.

4. Skive (disc) i rustfritt stål 1.4408 (CF8M).
5. Monteringsplate for aktuator i henhold til ISO 5211.
6. Byggelengde i henhold til EN 558-1 Serie 20 (DIN 3202 K1).
7. Epoksybelagt.
8. Maksimalt arbeidstrykk:
  - \* 16 bar (størrelser DN50 til DN150)
  - \* 10 bar (størrelser DN200 til DN300)
9. Arbeidstemperatur: -20 °C til +120 °C.

## Tekniske data

**Hovedmateriale:** Støpejern

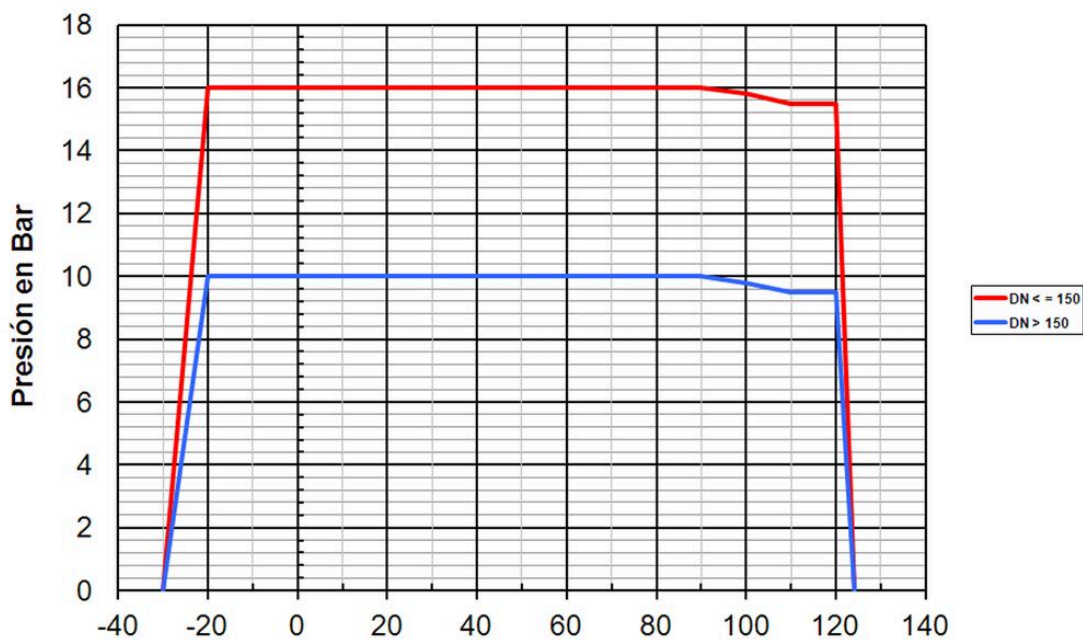
**Inngående materialer:** Rustfritt stål

**Inkludert materialkode:** Syrefast stål AISI 316 (1.4408, CF8M)

**Material-notater:** Aksel O-ring: NBR

**Temperatur (°C):** -20 - 120

**Trykkklasse (PN):** 10 - 16



DN	Posición del Disco (grados) / Disc Position (degrees)								
	90°	80°	70°	60°	50°	40°	30°	20°	10°
50	125	99	73	53	37	23	14	6	0,9
65	244	193	141	93	58	37	21	10	1,3
80	399	315	231	133	83	53	30	13	1,7
100	727	606	429	237	148	94	54	23	2,6
125	1190	991	670	370	232	147	85	37	4
150	1600	1334	887	490	306	195	112	48	5
200	2868	2458	1611	935	588	364	208	88	10
250	4697	3914	2550	1479	931	577	330	140	16
300	6987	5822	3800	2217	1379	869	480	203	23

## Installasjon og vedlikehold

**Mulig monteringsposisjon:** Vertikal, Horisontal

1. Ikke monter drejespjeldventilen med spjeldet fullstendig lukket.
2. Sjekk at flensene er i parallell med ventilen.
3. Ikke sett inn andre pakninger mellom flens og ventil.
4. Dersom ventilen settes inn som sluttventil på rørstrekket er maks trykk som følger:  
DN50-DN150: 6,4 Bar (16 bar x 0,4)  
DN200-DN300: 4,0 Bar (10 bar x 0,4)

Se installasjonsveiledning for mer detaljer

Selskapets styringsystem  
er sertifisert av Kiwa  
ISO 9001 • ISO 14001

# Get into the flow

Din partner i morgendagens tekniske utfordringer.  
Med dyp kompetanse innen strømnings- og reguleringsteknologi skaper vi løsninger som  
møter både dagens krav og morgendagens behov.

**Get into the flow with Armatec.**



**armatec**

post@armatec.no | +47 23 24 55 00 | www.armatec.no