

# Varmvattenmätare AT 7029B



# Produktinformation

Torrlöpande flerstrålig vinghjulsmätare för mätning av varmvatten med noggrannhet R100. Gängad anslutning, horisontellt/vertikalt montage. Förberedd för fjärravläsning via separat givare med pulsutgång eller M-Bus.



<b>Dimensionsområde (DN)</b>	20 - 40
<b>Tryckklass (PN)</b>	16
<b>Temperatur (°C)</b>	30 - 90
<b>Huvudmaterial</b>	Mässing

## Användningsområde

Mätning av tappvarmvatten med registrering av förbrukad mängd. Vattenmätaren är en torrlöpande flerstrålig vinghjulsmätare med noggrannhetsklass R100 (horisontellt läge med tavla uppåt). AT 7030 är förberedd för att kunna fjärravläsas via M-Bus- eller pulsmodul. Mätaren kan monteras horisontellt (tavla uppåt och åt sidan), samt i vertikal ledning.

## AMA-text

### UG Mätare

Torrlöpande flerstrålig vinghjulsmätare för varmvatten, horisontellt/vertikalt montage AT 7029B-, DN ....-, Q3.... m<sup>3</sup>/h, PN16, Förberedd för montage av fjärravläsningsmodul för puls eller M-Bus.

## Kvalitetssäkring

Produkten är CE-märkt

## Energi/miljödeklaration

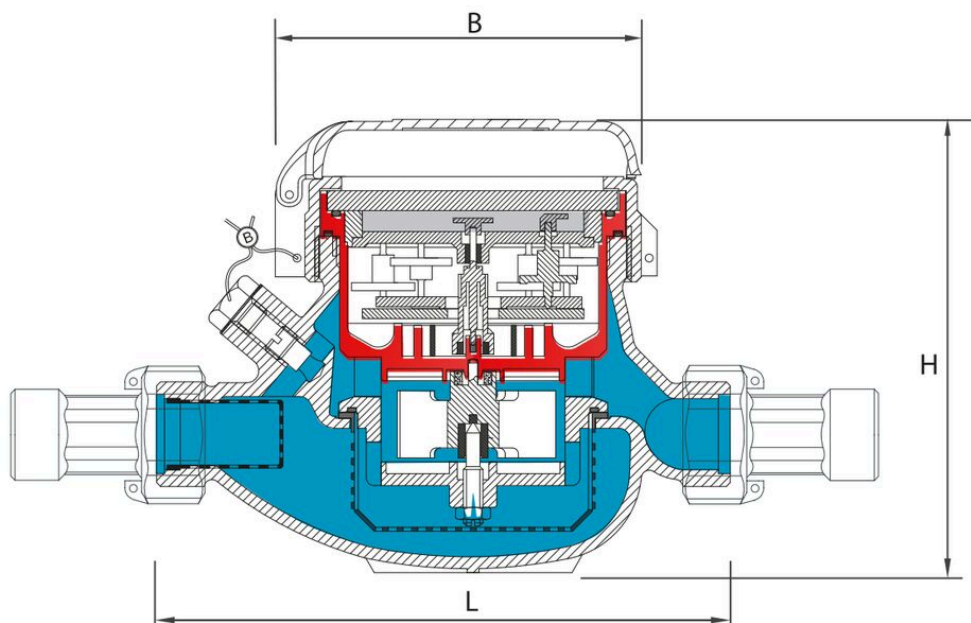
Omfattas av anmälningsplikt enligt REACH: Ja

Reach datum: 2026-04-24

## Mått och vikt

Dimensionsområde (DN): 20 - 40

## Måttabell



DN	20	25	40
L	190	260	300
H	111	117	153
B	100	104	126
Nettovikt (kg)	1.4	2.09	1.4

## Funktion och konstruktion

Vattenmätaren är en torrlöpande, flerstrålig vinghjulsmätare. Mätaren har en mätnoggrannhet på R100 i horisontellt läge med sifvertavlan uppåt. I övriga positioner, som vertikalt eller horisontellt läge med sifvertavlan åt sidan, har mätaren en noggrannhet på R50. Mätarens huvuddelar består utav ett silfilter i inloppet på mätaren för att fånga upp smuts och partiklar i vattnet. Centralt i mätarhuset sitter turbinkammaren med flerstrålig funktion in till vinghjulet. Vinghjulets rörelse överförs från den hydrauliska delen via magnetkoppling till räkneverket i den torra delen. Mätarens tavla består av fem siffertrissor som visar förbrukningen av kubikmeter. För högre upplösning finns indexvisare längst ner på tavlan med upplösningarna 100, 10 och 1L.

## Tekniska data

**Huvudmaterial:** Mässing

**Temperatur (°C):** 30 - 90

**Tryckklass (PN):** 16

**Anslutning:** Utvändig gänga ISO 228-1 (G, BSPP)

**ETIM klassning:** EC004485 - Vattenmätare

**BK04 kod:** 20716 Vattenmätare

**IP klass:** IP68

**Produktens färg:** RAL 3001 - Signalröd

## Flödesområde

DN	Q3 (m3/h)	Q1 (l/h)	Q2 (l/h)	Q4 (m3/h)
20	4	40	64	5
25	6.3	63	100.8	7.875
40	16	160	256	20

Q3 - Permanent flöde (mätarstorlek) Q1 - Minsta flöde Q2 - Gränslöde Q4 - Överlastflöde Största tillåtna felvisning Q1-Q2 ± 5 % Q2-Q4 ± 3 %

## Installation och underhåll

**Flödesriktning:** Enkelriktad

**Möjlig montageposition:** Vertikal, Horisontell

**Möjlig montageposition notering:** Mätnoggrannheten vid horisontellt montage med tavlan uppåt är R100. Vid fall där mätaren monteras horisontellt med tavlan åt sidan eller i vertikal ledning är noggrannheten R50. Mätaren får inte monteras horisontellt med tavlan nedåt.

AT 7029B bör monteras i horisontell ledning med sifvertavlan uppåt för bäst noggrannhet. För att säkerställa vattenmätarens långsiktiga drift, skall installationen alltid utföras med vattenmätarkonsol (se under tillbehör).

Avstängningsventiler skall alltid monteras på konsolens in- och utlopp.

Alla vattenmätare på inkommande ledning för dricksvatten skall, enligt Boverkets byggregler BBR och den Svenska standarden SS-EN 1717, vara försedda med återströmningsskydd.

Innan vattenmätaren monteras, är det viktigt att rensola rörledningen. Montera mätaren med dess flödespil i rätt flödesriktning.

# Get into the flow

Din partner i framtidens tekniska utmaningar.  
Med djup kunskap inom flödesteknik skapar vi lösningar som  
möter både dagens krav och morgondagens behov.

**Get into the flow with Armatec.**



**armatec**

info@armatec.se | +46 31 89 01 00 | www.armatec.se