

Kulventil AT 3591A



Produktinformation

Helsvetsad rörkonstruktion med svetsände samt invändig gänga, Kulans genomlopp är strypt en dimension. Avstängningsventil för varm- och hetvattensystem samt tryckluft och gaser. Kulan är inspänd mellan två sätesringar av kolfyllt PTFE. Samtliga dimensioner är försedda med ISO topp.



| | |
|-----------------------|-----------|
| Dimensionsområde (DN) | 10 - 50 |
| Tryckklass (PN) | 40 |
| Temperatur (°C) | -20 - 204 |
| Huvudmaterial | Stål |

Användningsområde

Avstängningsventil för varm- och hetvattensystem samt tryckluft och gaser.

AMA-text

PSB.1 Kulventiler

Kulventil AT 3591S med spak, DN ... Hus av stål med en svetsända och en inv. gängad anslutning. Med spindelhals anpassad för överisolering. ISO-topp enligt 5211.

Kvalitetssäkring

AFS 2023:5, AFS 2023:5, 8 paragraf, PED 2014/68/EU, PED 2014/68/EU art 4.3

Paragraf 8

Märkning på produkt: DN, PS, material i tryckbärande delar, tillverkningsår och -månad, AT-nr anges på ventilens märkskylt.

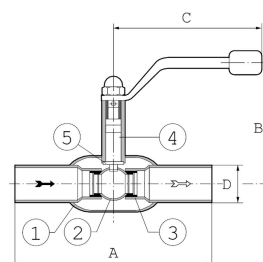
Energi/miljödeklaration

Omfattas av anmälningsplikt enligt REACH: Nej

Reach datum: 2026-04-08

Detaljförteckning

| Pos | Komponent | Material |
|-----|-------------------------------|----------------------------------|
| 1 | Ventilhus/svetsändar | Stål P235GH (1.0345) |
| 2 | Kula | Rostfritt stål AISI 304 (1.4301) |
| 3 | Sätessringar/spindeltätningar | Kolfylld PTFE |
| 4 | Spindel | Rostfritt stål |
| 5 | Spindeltätning | PTFE (polytetrafluoreten) |



Mått och vikt

Dimensionsområde (DN): 10 - 50

Mått

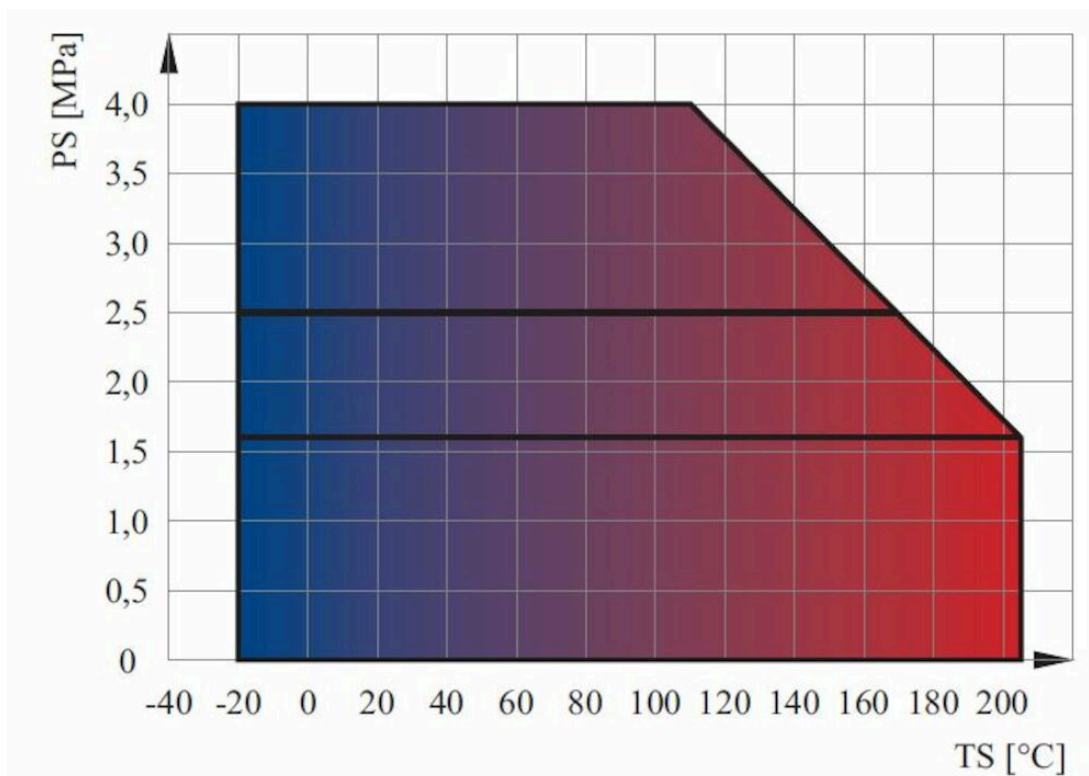
| Artikelnummer | A | B | C |
|---------------|-----|-----|---|
| 3591S-010 | 125 | 119 | |
| 3591S-015 | 165 | 119 | |
| 3591S-020 | 175 | 134 | |
| 3591S-025 | 185 | 138 | |
| 3591S-032 | 200 | 142 | |
| 3591S-040 | 220 | 145 | |
| 3591S-050 | 245 | 151 | |

Funktion och konstruktion

Helsvetsad rörkonstruktion med svetsändar, avpassade för direkt insvetsning i rörsystem. Kulans genomlopp är strypt en dimension.

Kulan är inspänd mellan två sätessringar av PTFE. Ventilen levereras som standard med ISO topp och hög spindelhals för överisolering.

Spindelns överdel är därmed alltid synlig och inspekterbar. Ventilen har efterdragbar packbox.



Tekniska data

Huvudmaterial: Stål

Huvudmaterialkod: Stål P235GH (1.0345)

Ingående material: Stål, Övrigt

Ingående materialkod: Stål P235GH (1.0345), PTFE (polytetrafluoreten)

Temperatur (°C): -20 - 204

Tryckklass (PN): 40

Anslutning: ISO 1127, svetsända, Invändig gänga ISO 228-1 (G, BSPP)

ETIM klassning: EC011343 - Kulventil

BK04 kod: 20702 Kulventiler

MagiCAD länk: <https://redir.magicad.cloud/product/Od6e07fa-fd8d-45ec-b421-d102b9826d14>

Kommentar till färg: Blå

Teknisk data

| Artikelnummer | PN | KVS | Erfordrat moment (Nm) | Spindeltyp | Mått på spindel | Anslutning enligt ISO 5211 | Ansl. 1 - spec. | Ansl. 2 - spec. | Läckageklass |
|---------------|----|-----|-----------------------|------------------|-----------------|----------------------------|-----------------|-----------------|--------------------------------|
| 3591S-010 | 40 | 6 | 3 | Diagonal fyrkant | 11x11mm | F05 | DN10-Dy 17,2mm | 3/8 | Rate A acc. to EN 12266-1:2012 |
| 3591S-015 | 40 | 6 | 3 | Diagonal fyrkant | 11x11mm | F05 | DN15-Dy 21,3mm | 1/2 | Rate A acc. to EN 12266-1:2012 |
| 3591S-020 | 40 | 15 | 4 | Diagonal fyrkant | 11x11mm | F05 | DN20-Dy 26,9mm | 3/4 | Rate A acc. to EN 12266-1:2012 |

| Artikelnummer | PN | KVS | Erfordrat moment (Nm) | Spindeltyp | Mått på spindel | Anslutning enligt ISO 5211 | Ansl. 1 - spec. | Ansl. 2 - spec. | Läckageklass |
|---------------|----|-----|-----------------------|------------------|-----------------|----------------------------|-----------------|-----------------|--------------------------------|
| 3591S-025 | 40 | 30 | 7 | Diagonal fyrkant | 11x11mm | F05 | DN25-Dy 33,7mm | 1 | Rate A acc. to EN 12266-1:2012 |
| 3591S-032 | 40 | 41 | 16 | Diagonal fyrkant | 11x11mm | F05 | DN32-Dy 42,4mm | 1 1/4 | Rate A acc. to EN 12266-1:2012 |
| 3591S-040 | 40 | 72 | 25 | Diagonal fyrkant | 11x11mm | F05 | DN40-Dy 48,3mm | 1 1/2 | Rate A acc. to EN 12266-1:2012 |
| 3591S-050 | 40 | 104 | 48 | Diagonal fyrkant | 11x11mm | F07 | DN50-Dy 60,3mm | 2 | Rate A acc. to EN 12266-1:2012 |

Installation och underhåll

Flödesriktning: Dubbelriktad

Möjlig montageposition: Vertikal, Horisontell

Ventilen kan monteras i valfritt läge, oberoende av mediets strömningsriktning. Insvetsning ska utföras med kulan i helt öppet läge. Vid gassvetsning är det speciellt viktigt att ventilhuset samtidigt kyls så att inte sätesringarna skadas. Ventilen skall motioneras regelbundet för att undvika ansamling av smuts som kan leda till läckage.

Företagets ledningssystem
är certifierat av DNV
ISO 9001 • ISO 14001

Get into the flow

Din partner i framtidens tekniska utmaningar.
Med djup kunskap inom flödesteknik skapar vi lösningar som
möter både dagens krav och morgondagens behov.

Get into the flow with Armatec.



armatec

info@armatec.se | +46 31 89 01 00 | www.armatec.se