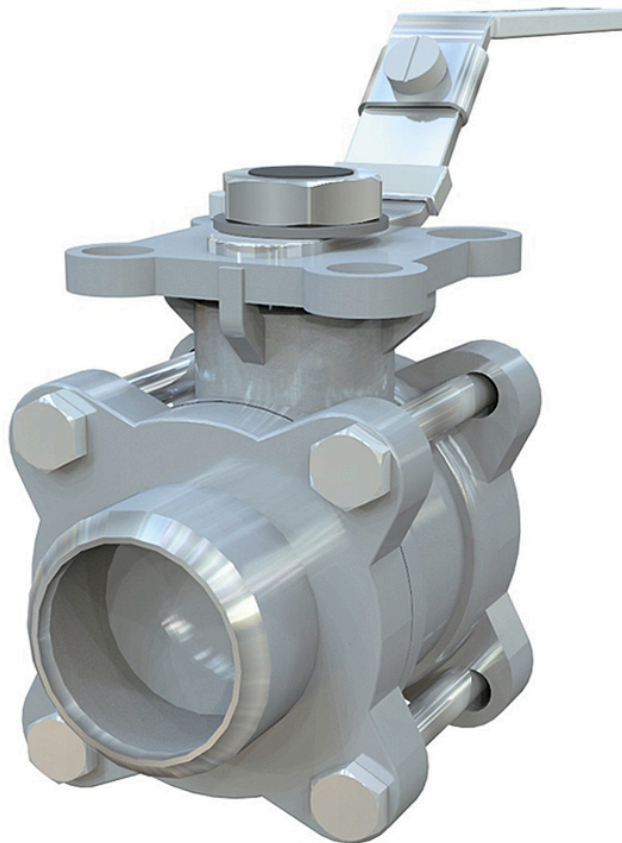


# Kulventil AT 3534-



# Produktinformation

Kulventiler av rostfritt stål/PTFE med fullt genomlopp, svetsändar och fästfläns för manöverdon. Lämplig att automatisera. För i huvudsak syror och saltlösningar, gas, ånga, varmt och kallt vatten.

Dimensionsområde (DN)	10 - 100
Tryckklass (PN)	63
Temperatur (°C)	-29 - 180
Huvudmaterial	Rostfritt stål

## Användningsområde

Används för avstängning av de flesta vätskor och gaser som förekommer i processindustrin.

## AMA-text

### PSB.1 Kulventiler

Kulventil i rostfritt stål AT 3534... , med fullt genomlopp, svetsändar och spak i rostfritt stål.

## Kvalitetssäkring

AFS 2023:5, AFS 2023:5, 8 paragraf, ATEX 94/9/EG, PED 2014/68/EU, SIL3

### Produkten är CE-märkt

Ventilerna uppfyller kraven i PED, AFS 2016:1, direktivet för tryckbärande anordningar, enligt kategori III, fluidgrupp 1 och 2. Dimensioner t.o.m. DN 25 uppfyller §8 i PED, AFS 2016:1. ATEX zon 1 och 21 (ATEX 94/9 II GDc IIA & IIB) Design EN12516-1, testad enligt EN12266-1, anslutning enligt DIN3239 del 1 och 2, inbyggnadsmått enligt DIN3202M3/S13, bultar enligt ISO3506.

**Märkning på produkt:** Fabrikat, DN, PN, materialkod,

## Energi/miljödeklaration

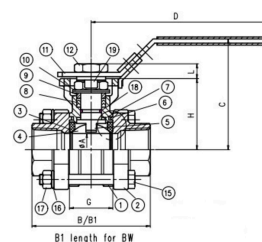
BVB ID: 109939

**Omfattas av anmälningsplikt enligt REACH:** Nej

**Reach datum:** 2026-04-08

## Detaljförteckning

Pos	Komponent	Material
1	Ventilhus	Syrafast stål AISI 316 (1.4408, CF8M)
2	Ändstycke	Syrafast stål AISI 316 (1.4408, CF8M)
3	Sätospackningar	PTFE (polytetrafluoreten)
4	Kula	Syrafast stål AISI 316 (1.4408, CF8M)
5	Spindel	Syrafast stål AISI 316 (1.4408, CF8M)
6	Spindelpackning	PTFE (polytetrafluoreten)
7	Bultar, muttrar och brickor (9-17)	Rostfritt stål AISI 304 (1.4301)
8	Spak	Rostfritt stål AISI 304 (1.4301)



## Mått och vikt

Dimensionsområde (DN): 10 - 100

### Mått

Artikelnummer	B1	C	D	H	L	Nettovikt (kg)
3534S10	75	70.9	110	42.3	8	0.6
3534S15	75	70.9	110	42.3	8	0.6
3534S20	90	73.4	110	44.8	8	0.8
3534S25	100	84.1	135	54	10	1.5
3534S32	110	89.3	165	59.2	10	1.9
3534S40	125	109.5	165	73.5	14.8	3
3534S50	150	118.9	165	82.9	14.8	4.5
3534S65	190	155	300	107	17.1	10
3534S80	220	165	335	117.3	17.1	15
3534S100	270	180	335	132.3	17.1	25

## Funktion och konstruktion

Kvalitetsventil, gjutna i rostfritt stål med fire-safe design och låsbart handtag. Tredelad kulventil. Utblåsningssäker antistatisk spindelkonstruktion förhindrar spindeln att tryckas ut vid tryckslag. Monteringsfläns enligt ISO 5211 för manöverdon. Ingen ventildemontering vid service och montering av manöverdon. Ventiler större än DN50 har runt ventilhus/monteringsfläns.

## Tekniska data

**Huvudmaterial:** Rostfritt stål

**Huvudmaterialkod:** Syrafast stål AISI 316 (1.4408, CF8M)

**Ingående material:** Rostfritt stål, Plaster, Gummi, Övrigt

**Ingående materialkod:** Syrafast stål AISI 316 (1.4401), Syrafast stål AISI 316 (1.4408, CF8M), Rostfritt stål AISI 301 (1.4310), FPM/FKM (fluorgummi), PVC (polyvinylklorid), Rostfritt stål AISI 304 (1.4301)

**Temperatur (°C):** -29 - 180

**Tryckklass (PN):** 63

**ETIM klassning:** EC011343 - Kulventil

**BK04 kod:** 20702 Kulventiler

**Kommentar till färg:** Rostfritt stål

## 3534-, Teknisk data

Artikelnummer	KVS	Utförande	Ansl. 1	Ansl. 1 - spec.	Ansl. 2	Ansl. 2 - spec.	Anslutning enligt ISO 5211	Mått på spindel
3534S10		Fullt genomlopp	ISO 1127, svetsända	DN10-Dy 17,2mm	ISO 1127, svetsända	DN10-Dy 17,2mm	F03/F04	9x9mm
3534S15	36	Fullt genomlopp	ISO 1127, svetsända	DN15-Dy 21,3mm	ISO 1127, svetsända	DN15-Dy 21,3mm	F03/F04	9x9mm
3534S20	59	Fullt genomlopp	ISO 1127, svetsända	DN20-Dy 26,9mm	ISO 1127, svetsända	DN20-Dy 26,9mm	F03/F04	9x9mm
3534S25	90	Fullt genomlopp	ISO 1127, svetsända	DN25-Dy 33,7mm	ISO 1127, svetsända	DN25-Dy 33,7mm	F04/F05	11x11mm
3534S32	159	Fullt genomlopp	ISO 1127, svetsända	DN32-Dy 42,4mm	ISO 1127, svetsända	DN32-Dy 42,4mm	F04/F05	11x11mm
3534S40	230	Fullt genomlopp	ISO 1127, svetsända	DN40-Dy 48,3mm	ISO 1127, svetsända	DN40-Dy 48,3mm	F05/F07	14x14mm
3534S50	418	Fullt genomlopp	ISO 1127, svetsända	DN50-Dy 60,3mm	ISO 1127, svetsända	DN50-Dy 60,3mm	F05/F07	14x14mm
3534S65	725	Fullt genomlopp	ISO 1127, svetsända	DN65-Dy 76,1mm	ISO 1127, svetsända	DN65-Dy 76,1mm	F07/F10	17x17mm

Artikelnummer	KVS	Utförande	Ansl. 1	Ansl. 1 - spec.	Ansl. 2	Ansl. 2 - spec.	Anslutning enligt ISO 5211	Mått på spindel
3534S80	1098	Fullt genomlopp	ISO 1127, svetsända	DN80-Dy 88,9mm	ISO 1127, svetsända	DN80-Dy 88,9mm	F07/F10	17x17mm
3534S100	1768	Fullt genomlopp	ISO 1127, svetsända	DN100-Dy 114,3mm	ISO 1127, svetsända	DN100-Dy 114,3mm	F07/F10	17x17mm

## Installation och underhåll

**Flödesriktning:** Dubbelriktad

**Möjlig montageposition:** Vertikal, Horisontell

Ingen demontering eller packningsbyte i samband med insvetsning. kulan skall dock stå fullt öppen. Ventilen skall motioneras regelbundet för att undvika ansamling av smuts som kan leda till läckage.

Företagets ledningssystem  
är certifierat av DNV  
ISO 9001 • ISO 14001

# Get into the flow

Din partner i framtidens tekniska utmaningar.  
Med djup kunskap inom flödesteknik skapar vi lösningar som  
möter både dagens krav och morgondagens behov.

**Get into the flow with Armatec.**



**armatec**

info@armatec.se | +46 31 89 01 00 | www.armatec.se