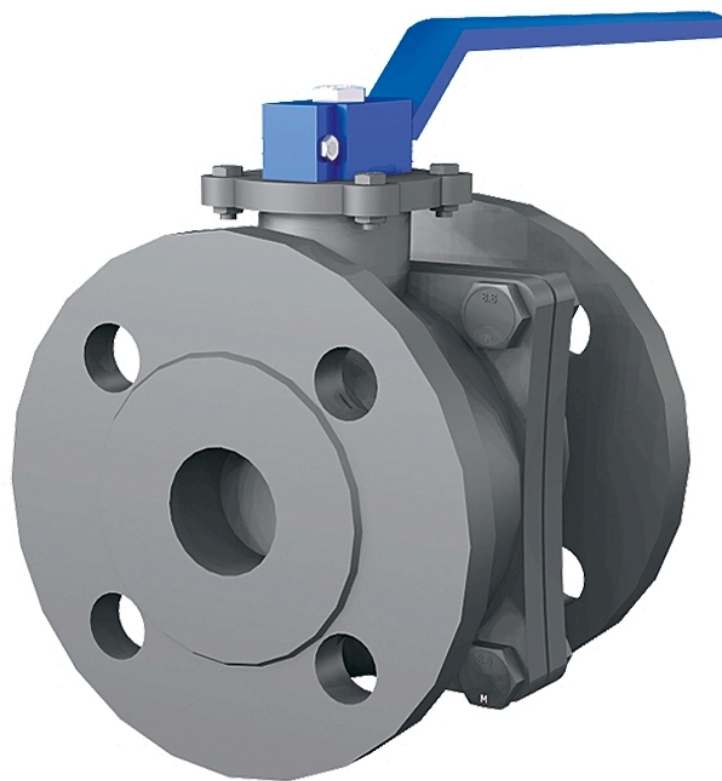


Kulventil AT 3587-



Produktinformation

Kulventiler av gråjärn med flänsar och montagefläns för manöverdon. Lämplig att automatisera. För i huvudsak vatten, hetvatten, oljor.

Dimensionsområde (DN)	15 - 200
Tryckklass (PN)	16
Temperatur (°C)	-10 - 180
Huvudmaterial	Gråjärn

Användningsområde

Avstängningsventil för följande media:

- Kallt, varmt och hett vatten, oljor

AMA-text

PSB.1 Kulventiler

Kulventil AT 3587, DN..., i tvådelat utförande och fullt genomlopp, med hus av gråjärn samt sätesringar av PTFE. PN 16.

Kvalitetssäkring

AFS 2023:5

Produkten är CE-märkt

Märkning på produkt: Fabrikat, DN, PN och material.

Energi/miljödeklaration

Omfattas av anmälningsplikt enligt REACH: Nej

Reach datum: 2026-04-15

Detaljförteckning

Pos	Komponent	Material
1	Ventilhus	Gråjärn GJL-250 (GG25)
2	Kula	Rostfritt stål AISI 304 (1.4301)
3	Sätessring	PTFE (polytetrafluoreten)
4	Spindel	Rostfritt stål AISI 304 (1.4301)
5	Spindelpackning	PTFE (polytetrafluoreten)
6	Spak	Stål



Mått och vikt

Dimensionsområde (DN): 15 - 200

Mått

DN	A	B	C	D	Nettovikt (kg)
15	115	108	160	50	2.12
20	120	113	160	55	2.72
25	125	118	160	60	3.62
32	130	130	160	72	5.32
40	140	135	200	77	6.9
50	150	138	200	80	9
65	170	156	250	98	11.68
80	180	167	250	108.5	14.68
100	190	170	320	134	20.23
125	325	195	500	160	33.73
150	350	225	500	190	49.77
200	400	270	500	235	81.77

Funktion och konstruktion

Tvådelad kulventil i gråjärn med fullt genomlopp. Monteringsfläns enligt ISO 5211 för manöverdon.

Tekniska data

Huvudmaterial: Gråjärn

Huvudmaterialkod: Gråjärn GJL-200 (GG20)

Ingående material: Gråjärn, Rostfritt stål, Gummi, Övrigt

Ingående materialkod: Rostfritt stål AISI 304 (1.4301), Gråjärn GJL-200 (GG20), FPM/FKM (fluorgummi), PTFE (polytetrafluoreten)

Temperatur (°C): -10 - 180

Tryckklass (PN): 16

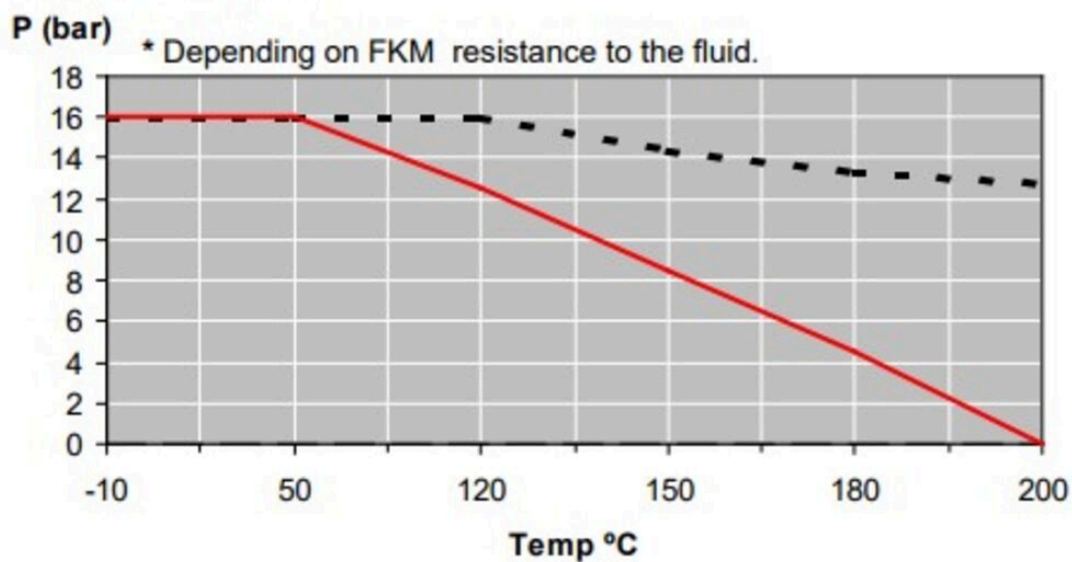
Anslutning: Flänsad EN1092

ETIM klassning: EC011343 - Kulventil

BK04 kod: 20702 Kulventiler

Kommentar till färg: Grå

Pressure-Temperature



Teknisk data

Artikelnummer	KVS	Erfordrat moment (Nm)	Ansl. 1 - spec.	Ansl. 2 - spec.	Spindeltyp	Anslutning enligt ISO 5211
3587-15	37.4	6	PN16	PN16	Flat head	F04
3587-20	74.8	6	PN16	PN16	Flat head	F04
3587-25	105	11	PN16	PN16	Flat head	F04
3587-32	176	12	PN16	PN16	Flat head	F04
3587-40	223	26	PN16	PN16	Flat head	F04
3587-50	416	41	PN16	PN16	Flat head	F04

Artikelnummer	KVS	Erfordrat moment (Nm)	Ansl. 1 - spec.	Ansl. 2 - spec.	Spindeltyp	Anslutning enligt ISO 5211
3587-65	660	41	PN16	PN16	Flat head	F07
3587-80	1200	80	PN16	PN16	Flat head	F07
3587-100	1980	119	PN16	PN16	Flat head	F07
3587-125	3600	190	PN16	PN16	Flat head	F07
3587-150	5040	220	PN16	PN16	Flat head	F10
3587V150	5040	220	PN16	PN16	Flat head	F10
3587-200	10890	450	PN16	PN16	Flat head	F10
3587V200	10890	450	PN16	PN16	Flat head	F10

Installation och underhåll

Flödesriktning: Dubbelriktad

Möjlig montageposition: Vertikal, Horisontell

AT 3587 DN 15-200, Flänsar enligt EN1092-PN 16. Ventilen skall motioneras regelbundet för att undvika ansamling av smuts som kan leda till läckage.

Företagets ledningssystem
är certifierat av DNV
ISO 9001 • ISO 14001

Get into the flow

Din partner i framtidens tekniska utmaningar.
Med djup kunskap inom flödesteknik skapar vi lösningar som
möter både dagens krav och morgondagens behov.

Get into the flow with Armatec.



armatec

info@armatec.se | +46 31 89 01 00 | www.armatec.se