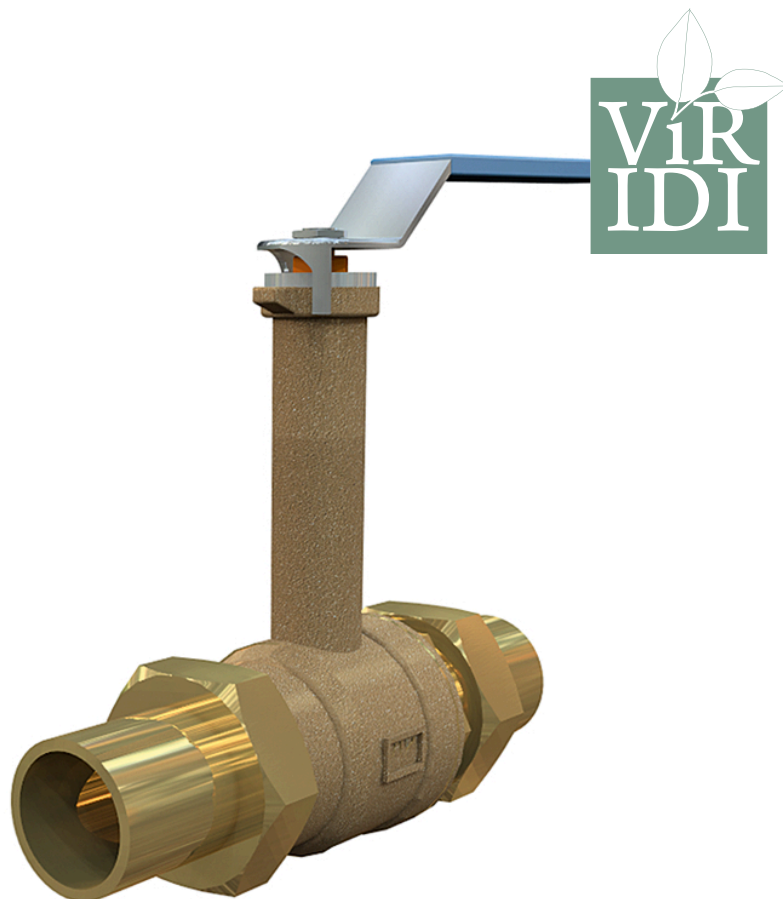


Kuleventil AT3716-



Produktinformasjon

Høyventil, helt innfelt, PN 16, skyvehåndtak for presskobling og stålhåndtak. Kullventiler med avzinkherdet blyfritt nett (mindre enn 0,1 %). Pakkboks i grafitt. For varme og kalde brannslukningsapparater, varme- og kjølesystemer, luft og nøytrale gasser.



Dimensjonsområde (DN)	10 - 50
Trykkklasse (PN)	16
Temperatur (°C)	0 - 150
Hovedmateriale	Messing

Bruksområde

Stengeventilen er konstruert for montering i rørsystem av rustfritt stål, kobber eller rustfritt stål der trykkkobling brukes. For varmt og kaldt brannslukningsapparat, varme- og kuldagersystem, -30 °C til +110 °C, PN 16. For luft, nøytrale gasser og brennbart vannløp, maks. arbeidstrykk PN 16. Silikonfri.

Lett for vann 0 °C tom 150 °C.

Lett for luft -10 °C vakuum 150 °C.

Kan brukes opptil -30 °C i et kjølesystem med glykolblandet medium.

AMA-tekst

PSB.1 Kuleventiler

Kvalitetssikring

AFS 2023:5, 8 paragraf

Energi/miljødeklarasjon

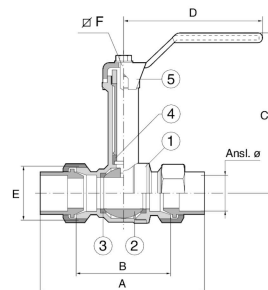
Byggevarereklarasjon: Unngått

Produkt BVB ID: 116295

REACH dato: 4/8/2026 3:13:00 PM

Liste over detaljer

Pos	Komponent	Materiale
1	Ventilhus/Trykkoblinger	Messing (CuZn38As) (CW511L, Pb<0,1%)
2	Kule	Messing (CuZn38As) (CW511L, Pb<0,1%)
3	Beleggekule	PTFE (polytetrafluoreten)
4	Seteringer	PTFE (polytetrafluoreten)
5	Pakningsboks	Grafit
6	Håndtak	Stål

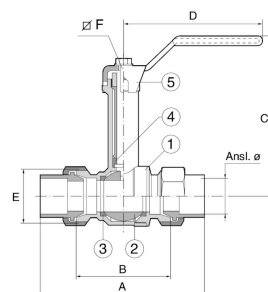


Mål og vekt

Dimensjonsområde (DN): 10 - 50

Mål

DN	10	15	20	25	32	40	50
A	138	140	150	170	186	214	246
B	50	55	60	70	80	90	100
C	96	98	101	110	120	132	140
D	90	90	90	125	125	160	160
Netto vekt (kg)	0.437	0.437	0.67	1.057	1.52	2.35	3.6



Funksjon og design

3716 er bygget i henhold til SS 1129 i dim. 12-5. Tilkoblingsutstyr har kon-/kontaktkobling i henhold til SMS.

AT 3716 har høy spindelhals. Enkel montering når ventilen må overopphetes.

AT 3716 DN 40 og DN 50 leveres med normalt håndtak. Hvis du ønsker et annet håndtak, velg AT 3716V42 eller AT 3716V54 som tilbehør

Tekniske data

Hovedmateriale: Messing

Hovedmaterialets kode: Messing (CuZn38As) (CW511L, Pb<0,1%)

Inngående materialer: Messing, Stål, Annet

Inkludert materialkode: Messing (CuZn38As) (CW511L, Pb<0,1%), PTFE (polytetrafluoreten)

Temperatur (°C): 0 - 150

Trykkklasse (PN): 16

Forbindelse/Tilkobling: Presskupling

ETIM klassifisering: EC011343 - Kuleventil

BK04-kode: 20702 Kuleventiler

ProductColourAndColourNote: .

Installasjon og vedlikehold

Strømningsretning: To-veis

Mulig monteringsposisjon: Vertikal, Horisontal

Smør ventilnøkkelen og stram til med pasta for å sikre monteringen. Sørg for å bruke skiftenøklene som girknapp for å forhindre at koblingsmutterne klemmer seg opp og ned. Klem aldri fast med rør eller skrutrekker over ventilhuset. Vær alltid forsiktig når du fester ventilen. Det kan være egnet å fjerne pakkboxen for luft- og gasssystemer når prøvetrykket overstiger 6 bar. For maksimal drift må ventilen manøvreres med minst 2 ggr/år.

Get into the flow

Din partner i morgendagens tekniske utfordringer.
Med dyp kompetanse innen strømnings- og reguleringsteknologi skaper vi løsninger
som møter både dagens krav og morgendagens behov.

Get into the flow with Armatec.



armatec

post@armatec.no | +47 23 24 55 00 | www.armatec.no