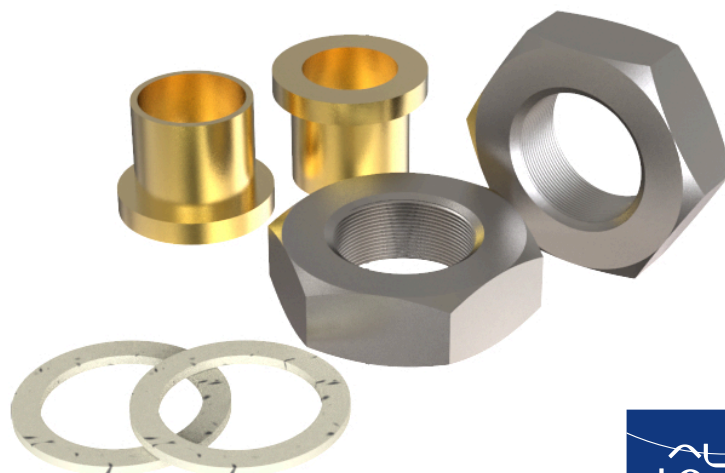


Loddetilkobling AT 8468L



Produktinformasjon

lukkede celler og med 0,5 mm ytre PVC-beskyttende lag."

Temperatur (°C)	-160 - 225
Hovedmateriale	Messing

Bruksområde

Loddkobling for montering av loddete varmevekslere.

Funksjon og design

Loddet tilkobling med låsemutter.

Tekniske data

Hovedmateriale: Messing

Inngående materialer: Messing, Stål

Temperatur (°C): -160 - 225

ProductColourAndColourNote: .

Installasjon og vedlikehold

Rengjør ved å tørke av og avfette de ulike overflatene. Bruk en loddekvalitet som er egnet for materialene som skal loddet, og bruk riktig loddetemperatur.

Get into the flow

Din partner i morgendagens tekniske utfordringer.
Med dyp kompetanse innen strømnings- og reguleringsteknologi skaper vi løsninger
som møter både dagens krav og morgendagens behov.

Get into the flow with Armatec.



armatec

post@armatec.no | +47 23 24 55 00 | www.armatec.no