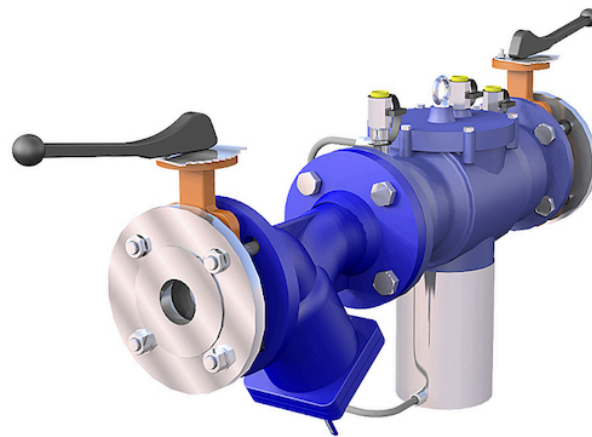


Tilbakeslagssikring AT 1167-MS



Produktinformasjon

Beregnet å stå som tilbakesikring foran sprinklersystemer. Tilbakeslagsventil type BA med flenstilkobling for væskekategori 4. Spak og snekkegir har endebrytere. Filterets maskestørrelse kan tilpasses.

Dimensjonsområde (DN)	65 - 200
Trykkklasse (PN)	10
Temperatur (°C)	0 - 65
Hovedmateriale	Sammensatt enhet

Bruksområde

Tilbakeslagssikring til bruk foran sprinkleranlegg. Brukes til å beskytte drikkevannssystemer internt og eksternt mot tilbakeslag fra hevert og overtrykk. Beskyttelsesdekning for væske opp til kategori 4. Tilbakeslagssikringen er av type BA i henhold til SS-EN 1717.

AMA-tekst

PSG.260 Sammensatte tilbakestrømningssikringer

Tilbakeslagssikring AT 1167-...MS (alt. 1167R...MS for utførelse i rustfritt stål) DN Komplette beskyttelsesmodul bestående av tilbakeslagssikring type BA med doble tilbakeslagsventiler og mellomliggende trykkregulert kammer med drenering, innløps- og utløpsventiler og smussfilter med ventil for drenering. PN 10 i flenset utførelse. For maksimal beskyttelsesdekning av væskekategori 4 i henhold til SS-EN 1717. AT 1167B er pulverlakkert innvendig og utvendig. Spak og snekkegir har endeposisjonskontakter. Filterets maskestørrelse kan tilpasses etter ønske.

Kvalitetssikring

Væskekategori 4, NS-EN 1717

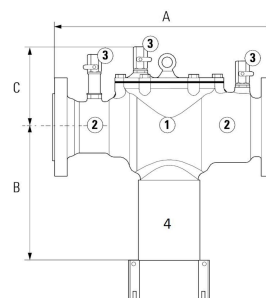
Produktmerking: Fabrikat, DN, PN, Flow-retning, fabrikat og serienummer.

Filterinnsats AT 4028ABF Liste over detaljer

Pos	Komponent	Materiale
1	Silkurv	Rustfritt stål

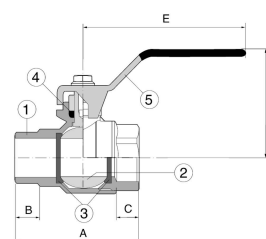
Tilbakeslagssikring AT 1167B Liste over detaljer

Pos	Komponent	Materiale
1	Hus	Støpejern
2	Tilbakeslagsventil	Rustfritt stål
3	Kontrollventiler	Messing
4	Utløpsventil (DN150)	Rustfritt stål



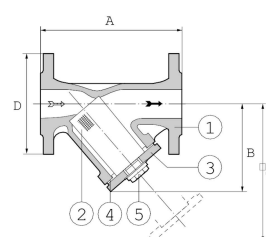
Liste over detaljer

Pos	Komponent	Materiale
1	Ventilhus	Messing (CuZn40Pb2) (CW617N) (2.0402)
2	Kule	Messing (CuZn40Pb2) (CW617N) (2.0402)
3	Seteringer	PTFE (polytetrafluoreten)
4	Pakningsboks	PTFE (polytetrafluoreten)
5	spak	Stål



Liste over detaljer

Pos	Komponent	Materiale
1	Hus	Støpejern GJL-250 (GG25)
2	Filterinnsats	Rustfritt stål AISI 304 (1.4301)
3	Lås	Støpejern GJL-250 (GG25)
4	Dekkpakning	Grafitt
5	Rengjøringsplugg	Stål C35 (1.0501)



Pos	Komponent	Materiale
6	Diff. trykkplugg	

Mål og vekt

Dimensjonsområde (DN): 65 - 200

Mål

DN	65	80	100	150	200
A	734	842	986	1224	1573
Netto vekt (kg)	50	66	85	152	285

Funksjon og design

Tilbakeslagssikringer av type BA dekker risikoer opp til og med væskekategori 4 for tappevannstilkoblinger, dvs. "Væske som utgjør en helseisiko på grunn av tilstedeværelsen av ett eller flere giftige eller svært giftige stoffer eller ett eller flere radioaktive, mutagene eller kreftfremkallende stoffer".

Tilbakeslagssikringen har doble tilbakeslagsventiler og mellomliggende kamre med drenering. Verneinnretningene fungerer i tre forskjellige trykksoner. Trykket i sone 1 er høyere enn i sone 2, som igjen er høyere enn i sone 3. En dreneringsventil er koblet til sone 2 og åpner når trykkforskjellen mellom sone 1 og sone 2 faller til 0,14 bar. Vannet i sone 2 tappes ut i atmosfæren. Dette forhindrer hevert- eller overtrykkstilbakestrømning i systemet.

Tilbakeslagssikringen skal installeres som en komplett beskyttelsesmodul. Beskyttelsesmodulen består av en tilbakeslagssikring av typen BA sammen med et separat smussfilter. Avstengningsventiler er inkludert for innløp og utløp. Disse har endebrytere for overvåking av ventilens posisjon.

Tekniske data

Hovedmateriale: Sammensatt enhet

Inngående materialer: Sammensatt enhet

Temperatur (°C): 0 - 65

Trykkklasse (PN): 10

Forbindelse/Tilkobling: Flenset DIN-EN1092

ETIM klassifisering: EC004501 - Tilbakestrømningsbeskyttelse

ProductColourAndColourNote: .

Filterinnsats AT 4028ABF Teknisk data

Varenummer	Mesh størrelse (mm)	DN
Varenummer	DN	KVS
109866	65	35.8

Varenummer	DN	KVS
109867	80	54.3
101102	100	108
109869	150	190.9
109870	200	339.3

Varenummer	KVS	Tilkobling 1	Tilkobling 1 - Spes.	Tilkobling 2	Tilkobling 2 - Spes.
Varenummer	KVS	Tilkobling i henhold til ISO 5211	Mål på spindel	Nødvendig dreiemoment (Nm)	Lekkasjerate
130444	95	F07	10x10mm	4	Rate A acc. to EN 12266-1:2012
130445	95	F07	10x10mm	6	Rate A acc. to EN 12266-1:2012
130446	231	F07	10x10mm	10	Rate A acc. to EN 12266-1:2012
130447	491	F07	10x10mm	16	Rate A acc. to EN 12266-1:2012
130448	690	F07	12x12mm	29	Rate A acc. to EN 12266-1:2012
130449	1450	F07	12x12mm	45	Rate A acc. to EN 12266-1:2012
130450	1945	F07	16x16mm	65	Rate A acc. to EN 12266-1:2012
134189	95	F07	9x9mm	4	Rate A acc. to EN 12266-1:2012
129424	231	F07	9x9mm	10	Rate A acc. to EN 12266-1:2012
129425	491	F07	9x9mm	16	Rate A acc. to EN 12266-1:2012
129426	690	F07	11x11mm	29	Rate A acc. to EN 12266-1:2012
129427	1450	F07	14x14mm	45	Rate A acc. to EN 12266-1:2012
129428	1945	F07	14x14mm	65	Rate A acc. to EN 12266-1:2012
129429	4095	F07	17x17mm	141	Rate A acc. to EN 12266-1:2012

Varenummer	KVS	Tilkobling i henhold til ISO 5211	Mål på spindel	Nødvendig dreiemoment (Nm)	Lekkasjerate
129430	6085	F10	22x22mm	276	Rate A acc. to EN 12266-1:2012
129431	9570	F10	22x22mm	394	Rate A acc. to EN 12266-1:2012
129432		F12	22x22mm	478	

Installasjon og vedlikehold

Strømningsretning: En-veis

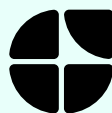
Mulig monteringsposisjon: Horisontal

Se bruksanvisningen

Get into the flow

Din partner i morgendagens tekniske utfordringer.
Med dyp kompetanse innen strømnings- og reguleringsteknologi skaper vi løsninger
som møter både dagens krav og morgendagens behov.

Get into the flow with Armatec.



armatec

post@armatec.no | +47 23 24 55 00 | www.armatec.no