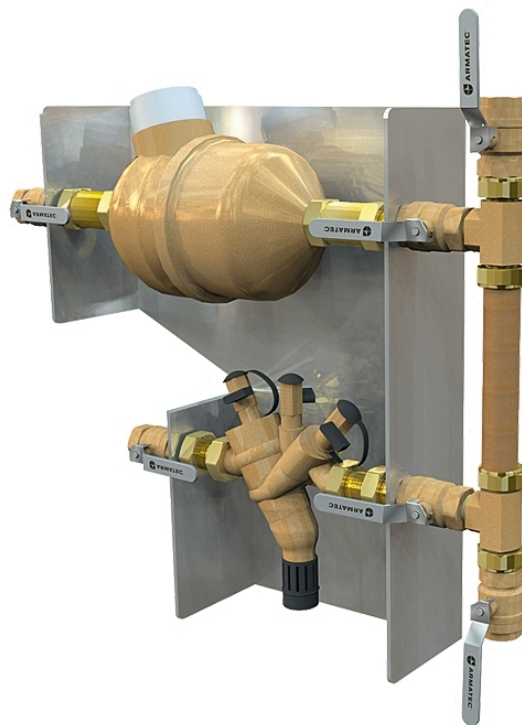


Återströmningsskydd AT 1163A



Produktinformation

Skyddsmodul typ BA för anslutning till biltvättsautomat inkl. vattenmätare (komplett enhet för installation).

Dimensionsområde (DN)	25 - 40
Tryckklass (PN)	10
Temperatur (°C)	0 - 40
Huvudmaterial	Mässing

Användningsområde

Återströmningsskydd används för att skydda dricksvattensystem internt och externt mot hävertåterströmning och övertrycksåterströmning. Skyddstäckning för vätska t o m kategori 4. Återströmningsskyddet är av typ BA i enlighet med SS-EN 1717. Skyddsmodul AT 1163A är specialanpassad för biltvättsanläggningar.

AMA-text

PSG.260 Sammansatta återströmningsskydd

Återströmningsskydd AT 1163A..., DN..., Biltvättsmodul komplett bestående av konsol med skyddsdon typ BA med dubbla backventiler och mellanliggande tryckstyrd kammare med dränering, in- och utloppsventiler samt vattenmätare. PN 10. För max skyddstäckning av vätskekategori 4 enligt SS-EN 1717, samt vattenmätare för intern avläsning av förbrukning till biltvättmaskin.

Kvalitetssäkring

Vätskekategori 4, SS-EN 1717

Vätskekategori 4, SS-EN 1717

Märkning på produkt: Fabrikat, DN, PN, flödespil och tillverkningsnummer. Separat kontrollmärckbricka.

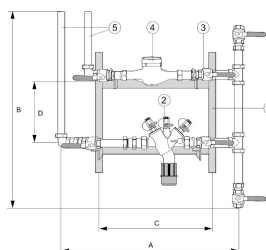
Energi/miljödeklaration

Omfattas av anmälningsplikt enligt REACH

Reach datum: 3/19/2026 10:34:00 AM

Detaljförteckning

Pos	Komponent	Material
1	Konsol	Rostfritt stål
2	Skyddsdon typ BA	Mässing
3	Kulventil 4xDN25/DN40 INV.GG	Mässing
4	Vattenmätare	Mässing
5	Rör	Koppar

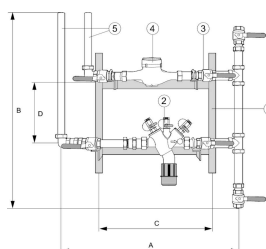


Mått och vikt

Dimensionsområde (DN): 25 - 40

Mått

DN	A	B	C	D	Nettovikt (kg)
25	550	500	240	370	17
40	700	600	335	450	30



Funktion och konstruktion

Återströmningsskydd typ BA täcker riskerna t o m vätskekategori 4 vid inkoppling av dricksvatten. Dvs. "Vätska som medför hälsorisk genom närvaro av ett eller flera giftiga eller mycket giftiga ämnen eller ett eller flera radioaktiva, mutagena eller cancerogena ämnen".

Skyddsdonet har dubbla backventiler och mellanliggande kammare med dränering. Skyddsdonen arbetar med två olika tryckzoner, vilka påverkar tryckfallet över de två backventilerna. Mellankammaren ger en säkerhetszon mot dricksvattensystemet. Den tryckstyrda mellankammaren dränerar till atmosfär vid tryckbortfall på uppströms ledningssystem.

Skyddsdon typ BA skyddar både mot hävertåterströmning och övertrycksåterströmning.

Det kompletta återströmningsskyddet består av en skyddsmodul. I skyddsmodulen ingår ett skyddsdon typ BA med integrerad smutssil. För in- och utloppet ingår avstängningsventiler. Det är ett absolut krav på att återströmningsskyddet blir installerat som en skyddsmodul. Biltvättmodulen är även försedd med en vattenmätare för intern avläsning av förbrukning till biltvättmaskin.

För vidare information, se även produktblad, Återströmningsskydd AT 1168B, Kulventil AT 3605, Vattenmätare AT 7420.

Tekniska data

Huvudmaterial: Mässing

Ingående material: Mässing, Koppar, Rostfritt stål

Temperatur (°C): 0 - 40

Tryckklass (PN): 10

ETIM klassning: EC004501 - Återströmningsskydd

ProductColourAndColourNote: .

Skyddsdon AT 1168C Teknisk data

Artikelnummer	Ansl. 1	Ansl. 1 - spec.	Ansl. 2	Ansl. 2 - spec.	Anslutning noteringar	Utförande	KVS
1168C15	Utvändig gänga ISO 228-1 (G, BSPP)	1/2	Utvändig gänga ISO 228-1 (G, BSPP)	1/2	Anslutning dränering: DN 50	Skyddsdon	2.4
1168C20	Utvändig gänga ISO 228-1 (G, BSPP)	3/4	Utvändig gänga ISO 228-1 (G, BSPP)	3/4	Anslutning dränering: DN50	Skyddsdon	3.5
1168C25	Utvändig gänga ISO 228-1 (G, BSPP)	1	Utvändig gänga ISO 228-1 (G, BSPP)	1	Anslutning dränering: DN50	Skyddsdon	5.8
1168C32	Utvändig gänga ISO 228-1 (G, BSPP)	1 1/4	Utvändig gänga ISO 228-1 (G, BSPP)	1 1/4	Anslutning dränering: DN50	Skyddsdon	8.5
1168C40	Utvändig gänga ISO 228-1 (G, BSPP)	1 1/2	Utvändig gänga ISO 228-1 (G, BSPP)	1 1/2	Anslutning dränering: DN70	Skyddsdon	13.5
1168C50	Utvändig gänga ISO 228-1 (G, BSPP)	2	Utvändig gänga ISO 228-1 (G, BSPP)	2	Anslutning dränering: DN70	Skyddsdon	21

Artikelnummer	Q3 (m ³ /h)	Q1 (l/h)	Q2 (l/h)	Q4 (m ³ /h)
7420B15-2,5	2.5	15.6	25	3.125
7420B20-4	4	25	40	5
7420B25-10	10	63	100	12.5
7420B25-6,3	6.3	39	63	7.9
7420B40-16	16	100	160	20

Största tillåtna felvisning Q1–Q2 ± 5 % Q2–Q4 ± 2 %

Kulventil AT 3700- Teknisk data

DN	KVS	Ansl. 1	Ansl. 1 - spec.	Ansl. 2	Ansl. 2 - spec.
10	5.8	Invändig gänga ISO 228-1 (G, BSPP)	3/8	Invändig gänga ISO 228-1 (G, BSPP)	3/8
15	15.7	Invändig gänga ISO 228-1 (G, BSPP)	1/2	Invändig gänga ISO 228-1 (G, BSPP)	1/2
20	30.8	Invändig gänga ISO 228-1 (G, BSPP)	3/4	Invändig gänga ISO 228-1 (G, BSPP)	3/4

DN	KVS	Ansl. 1	Ansl. 1 - spec.	Ansl. 2	Ansl. 2 - spec.
25	49.3	Invändig gänga ISO 228-1 (G, BSPP)	1	Invändig gänga ISO 228-1 (G, BSPP)	1
32	79	Invändig gänga ISO 228-1 (G, BSPP)	1 1/4	Invändig gänga ISO 228-1 (G, BSPP)	1 1/4
40	125.3	Invändig gänga ISO 228-1 (G, BSPP)	1 1/2	Invändig gänga ISO 228-1 (G, BSPP)	1 1/2
50	224.2	Invändig gänga ISO 228-1 (G, BSPP)	2	Invändig gänga ISO 228-1 (G, BSPP)	2

Installation och underhåll

Flödesriktning: Enkelriktad

Möjlig montageposition: Vertikal

Otillräckligt eller felaktigt underhåll av en tappvatteninstallation, inklusive återströmningsskydd, kan resultera i en försämrad tappvattenkvalitet. Regelbunden (årligt) underhåll av skyddsmodulen skall därför genomföras för att säkerställa skyddens långsiktiga funktion. Detta är ett krav enligt standarden SS-EN 1717. Den årliga kontrollen skall utföras av för ändamålet utbildad och av Armatec AB godkänd kontrollant.

För alla installerade återströmningsskydd av typ BA skall årliga kontrollrutiner upprättas och kontrollrapport insändas till vattenleverantören.

Armatecs servicetekniker är speciellt utbildade och certifierade för reparation och servicekontroll av återströmningsskydd. Vi erbjuder oss att utföra servicekontrollen och se till att underlag för erforderlig rapportering sker.

Se bruksanvisning.

Företagets ledningssystem
är certifierat av DNV
ISO 9001 • ISO 14001

Get into the flow

Din partner i framtidens tekniska utmaningar.
Med djup kunskap inom flödesteknik skapar vi lösningar som
möter både dagens krav och morgondagens behov.

Get into the flow with Armatec.



armatec

info@armatec.se | +46 31 89 01 00 | www.armatec.se