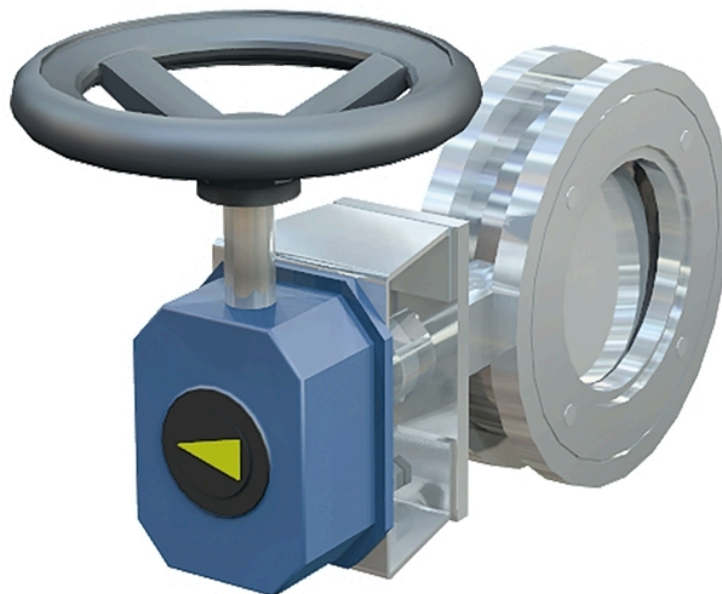


Vridspjällventil AT 2282-



Produktinformation

Vridspjällventil för inspanning av rostfritt stål, metalliskt tätande, PN25/16, för avstängning och reglering av vätskor, gaser, slitande och aggressiva media samt hetvatten-, kyl- och ångsystem. Med handspak tom DN 125 eller snäckväxel i alla DN.

Dimensionsområde (DN)	80 - 500
Tryckklass (PN)	10 - 25
Temperatur (°C)	-40 - 150
Huvudmaterial	Rostfritt stål

Användningsområde

För avstängning och reglering.

För vätskor, gaser, slitande och aggressiva media inom:

- Skogsindustri enligt anvisningarna SSG 7650
- Processindustri
- Kemisk industri
- Energiproduktion
- Petrokemisk industri
- Offshore
- Oljelagring och raffinaderier

AMA-text

PSB.2 Vridspjällventiler

Kvalitetssäkring

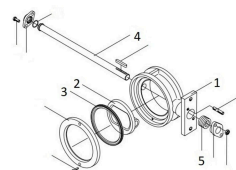
AFS 2023:5, PED 2014/68/EU

Produkten är CE-märkt

Märkning på produkt: Fabrikat, DN, PN, material och flödespil.

Detaljförteckning

Pos	Komponent	Material
1	Ventilhus	Syrafast stål AISI 316 (1.4408, CF8M)
2	Spjällskiva	Syrafast stål AISI 316 (1.4408, CF8M)
3	Sätessring	Rostfritt stål duplex (1.4462)
4	Axel	Rostfritt stål (1.4460)
5	Packbox	Grafit



Mått och vikt

Dimensionsområde (DN): 80 - 500

Mått

DN	A	B	Nettovikt (kg)
80	46	236	8
100	52	251	9
125	56	271	12
150	56	386	19
200	60	414	25
250	68	487	39
300	78	526	52
350	78	449	54
400	102	667	102

Funktion och konstruktion

Metalltätad vridspjällventil med trippel-excentriskt placerad spjällskiva och tvådelad axel, utbytbar sätessring. Toppfläns för montering av manöverdon

Tekniska data

Huvudmaterial: Rostfritt stål

Huvudmaterialkod: Syrafast stål AISI 316 (1.4408, CF8M)

Ingående material: Rostfritt stål

Ingående materialkod: Syrafast stål AISI 316 (1.4408, CF8M)

Temperatur (°C): -40 - 150

Temperatur noteringar: Högre temperaturer på förfrågan.

Tryckklass (PN): 10 - 25

Anslutning: Flänsad EN1092

ETIM klassning: EC010910 - Vridspjällsventil (Drosselventil)

BK04 kod: 20706 Vridspjäll

ProductColourAndColourNote: .

Installation och underhåll

Flödesriktning: Dubbelriktad

Möjlig montageposition: Vertikal, Horisontell

Varning!

Se till att ingen kan skada sig vid provmanövrering av ventilen utanför rörsystemet.

Inga fingrar, händer eller andra kroppsdelar får vara inuti ventilerna när manöverdon är inkopplade.

Montering med pilen i flödesriktning rekommenderas.

Ventilen är avsedd att monteras mellan flänsar enligt följande:

Get into the flow

Din partner i framtidens tekniska utmaningar.
Med djup kunskap inom flödesteknik skapar vi lösningar som
möter både dagens krav och morgondagens behov.

Get into the flow with Armatec.



armatec

info@armatec.se | +46 31 89 01 00 | www.armatec.se