



## Produktinformation

Ytbehandlat smutsfilter av gråjärn med flänsar. Silinsats av rostfritt stål, varierande standardmaskvidd. Separat silkorg med annan maskvidd kan beställas. För mekanisk rening av värmevatten, hetvatten, condensat, ånga, kylvatten, petroleumprodukter och neutrala fluider.

Dimensionsområde (DN)	15 - 400
Tryckklass (PN)	16
Temperatur (°C)	-10 - 300
Huvudmaterial	Gråjärn

## Användningsområde

För mekanisk rening av värmevatten, kylvatten, petroleumprodukter och neutrala fluider. För kylsystem rekommenderas epoxymålade AT 4028CE alternativt AT 4028C med ytbehandling enligt rostskyddssystem AT 1012.

## AMA-text

### **PMB.211 Silfilter**

Målat smutsfilter AT 4029C, DN... Hus av gråjärn, PN16, flänsar. Maskvidd ... mm.

## Kvalitetssäkring

AFS 2016:1, AFS 2023:5, PED 2014/68/EU

### **Produkten är CE-märkt**

Ventilen uppfyller kraven i AFS 2016:1 (direktivet för tryckbärande anordningar) samt 2014/68/EU (Pressure Equipment Directive), enligt kategori 1, fluidgrupp 2.

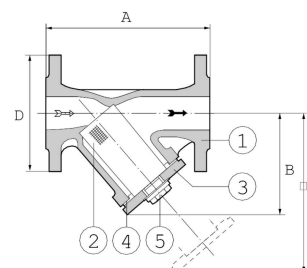
**Märkning på produkt:** Märkt med DN, PN, fabrikat samt pil för flödesriktning.

Märkning i gjutgods enligt:

- AT 4028C, JL1040

## Detaljförteckning

Pos	Komponent	Material
1	Hus	Gråjärn GJL-250 (GG25)
2	Filterinsats	Rostfritt stål AISI 304 (1.4301)
3	Lock	Gråjärn GJL-250 (GG25)
4	Lockpackning	Grafit
5	Renspropp	Stål C35 (1.0501)



## Mått och vikt

**Dimensionsområde (DN):** 15 - 400

## Mått och vikt

DN	A	B	C	D
25	160	115	180	115
32	180	135	215	140
40	200	150	240	150
50	230	160	250	165
65	290	180	285	185
80	310	215	330	200
100	350	240	395	220
125	400	280	455	250
150	480	330	525	285
200	600	405	650	340
250	730	540	870	405
300	850	680	1110	460

DN	A	B	C	D
350	980	755	1250	520

DN	Höjd filterinsats	Diameter filterinsats	Storlek renspropp	Lockpackning, Dy (mm)	Lockpackning, Di (mm)
15	56	23	G 3/8	46	36
20	68	28	G 3/8	46	36
25	82	36	G 3/4	56	46
32	98	42	G 3/4	68	56
40	114	50	G 1	79	68
50	119	61.5	G 1	87	75
65	134	75.8	G 1	102	100
80	149	89.5	G 1	122	110
100	169	109.5	G 1 1/2	135	120
125	199	137.5	G 1 1/2	170	151
150	224	160	G 1 1/2	195	175
200	284	210	G 1 1/2	270	245
250	434	258	G 1 1/2	300	275
300	555	308	G 1 1/2	375	350
350	640	365	G 1 1/2	425	390
400	695	415	G 1 1/2	475	440

## Funktion och konstruktion

Fångar effektivt upp de fasta partiklar som är större än filterinsatsens maskvidd när mediet strömmar igenom den cylindriska insatsen.

Filterinsatsen har varierande maskvidd som standard, men kan även levereras med alternativa maskvidder som 0,1/0,25/0,5/1,0/1,5/2,0/3,0/5,0/8,0 mm.

För installationer med hygienkrav eller där det finns krav på invändigt korrosionsskydd, se AT 4028CE som levereras invändigt och utvändigt behandlat med pulverlackerad epoxy.

För montering i t ex kylsystem kan samtliga filter utan epoxy levereras utvändigt ytbehandlade enligt rostskyddssystem AT 1012, AT 1013 och AT 1014 (motsvarar C2, C3 och C4).

Kan förses med permanentmagnetinsats för effektiv uppfångning av magnetiska material, s.k. magnetiter. För beställning av filter med permanentmagnetinsats används tilläggningsbeteckning 'P' i slutet av artikelnumret.

För utrustning för mätning av differenstryck, se AT 1812.

Maxtryck och temperatur:

16bar vid -10°C

16bar vid 120°C

14,4bar vid 150°C

13,4bar vid 180°C

12,8bar vid 200°C

11,8bar vid 230°C

11,2bar vid 250°C

9,6bar vid 300°C

## Tekniska data

**Huvudmaterial:** Gråjärn

**Huvudmaterialkod:** Gråjärn GJL-250 (GG25)

**Ingående material:** Gråjärn

**Ingående materialkod:** Gråjärn GJL-250 (GG25)

**Temperatur (°C):** -10 - 300

**Tryckklass (PN):** 16

**Anslutning:** Flänsad EN1092

**ETIM klassning:** EC010151 - Smutsfilter

**BK04 kod:** 20704 Filter

DN	25	32	40	50	65	80	100	125	150	200	250	300	350
KVS	14.2	23.1	36.6	53.7	95.1	137.1	206.4	268.8	401	706	1229	1902	2611

## Installation och underhåll

**Möjlig montageposition:** Vertikal, Horisontell

**Möjlig montageposition notering:** Vertikalt montage endast om flödet är nedåtgående.

För bästa funktion och enklaste rengöring av filterinsatsen bör filtret monteras i horisontell rörledning med locket nedåt. Notera flödesriktning. Filtret kan monteras i vertikalt läge med nedgående flöde. Utblåsningsventil, till exempel AT 3535A, AT 3640 eller AT 3591S kan monteras i stället för rensproppen för enklare renblåsning av filterinsatsen (går ej att kombinera med permanentmagnetinsats). Kraftigt förhöjt tryckfall över filtret indikerar att filterinsatsen bör rengöras.

## Hör gärna av dig

Vi svarar på dina frågor via e-post och telefon. Inga frågor är för små, inga utmaningar är för stora. Du är alltid välkommen hos Armatec.

[info@armatec.se](mailto:info@armatec.se) | +46 31 89 01 00 | [www.armatec.se](http://www.armatec.se)

FÖRETAGETS LEDNINGSSYSTEM  
ÄR CERTIFIERAT AV DNV  
ISO 9001 • ISO 14001