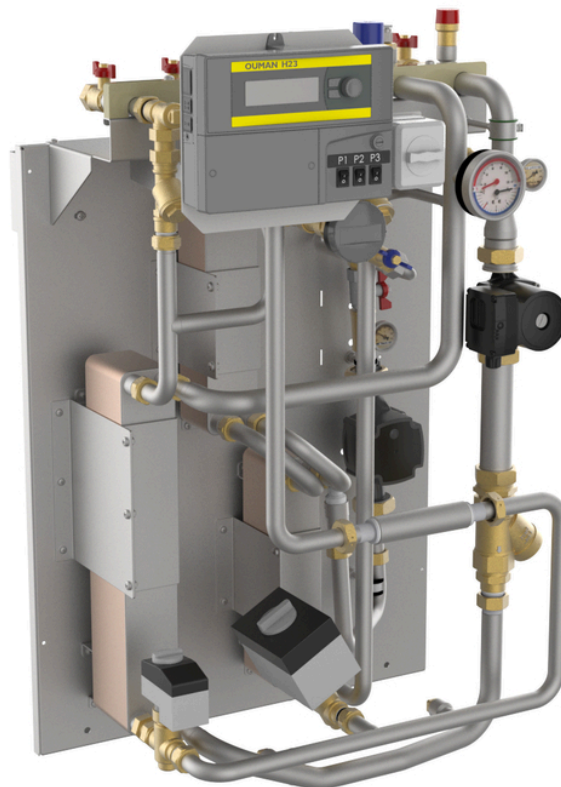


# Fjärrvärmecentral AT 8477



## Produktinformation

Armatec fjärrvärmecentral AT 8477-60-80 för tappvarmvattenberedning och uppvärmning av flerfamiljshus och kommersiella fastigheter. Växlarenhet med 2-stegskoppling, indirekt kopplad och levereras med lödda värmeväxlare, styr-regler utrustning, pumpar och armaturer på primär- och sekundärsidan. All utrustning monterad (ute givare bipackas) inkl. intern el koppling.

Tryckklass (PN)	0 - 16
Temperatur (°C)	0 - 120
Huvudmaterial	Sammansatt enhet

### Användningsområde

Fjärrvärmecentral för tappvarmvattenberedning och uppvärmning av flerfamiljshus och kommersiella fastigheter. AT 8477KT är anpassad för anslutning till fjärrvärmesystem och kan fås med växlare för tappvarmvatten och radiatorer

### AMA-text

#### PJB.0 \*Sammansatta värmeväxlarenheter

Standardiserad prefabricerad värmeväxlarenhet AT 8477 med parallellkoppling, indirekt kopplad med lödda värmeväxlare. AT 8477 levereras med styr- och reglerutrustning, pumpar och armaturer på primär- och sekundärsidan enl kundkrav.

### Kvalitetssäkring

AFS 2023:5, PED 2014/68/EU

#### Produkten är CE-märkt

CE märkt endast när enheten levereras komplett med styr- och reglerutrustning enligt PED:

**Märkning på produkt:** Uppgifter om artikelnummer, tillverkningsnummer, typgranskningsnummer, drifttryck, drifttemperatur, och effekter anges på värmeväxlarenhetens märkskylt.

## Måttabell

<b>Artikelnummer</b>	<b>8477-60-80</b>
Höjd	949
Bredd	595
Djup	577
Nettovikt (kg)	80
Mått anges i mm. Vänligen se mer utförlig måttbeskrivning under nedladdningsbart.	

## Funktion och konstruktion

AT 8477 är en vägghängd fjärrvärmecentral, där en värmeväxlare betjänar radiatorkretsen och den andra varmvattnet. Det varma fjärrvärmevattnet avkyls via värmeväxling med inkommande tappkallvatten och radiatorvatten. För att uppnå önskad temperatur i båda kretsarna regleras fjärrvärmevattnets flöde via styrventiler, som styrs av reglercentralen baserat på signaler från temperaturgivare. Tappvarmvattenkretsen är utrustad med en VVC-ledning och VVC-pump. Radiatorkretsen är utrustad med en cirkulationspump. AT 8477 monteras på vägg med god bärförmåga.

## Tekniska data

**Effektområde (kW):** 10 - 80

**Huvudmaterial:** Sammansatt enhet

**Temperatur (°C):** 0 - 120

**Tryckklass (PN):** 0 - 16

**ETIM klassning:** EC012346 - Fjärrvärmecentral

**BK04 kod:** 20004 Fastighetspannor och växlare

**ProductColourAndColourNote:** .

## Kapacitet Varmvatten

Effekt (kW)	Temperatur primär (°C)	Temperatur Sekundär (°C)	VV-flöde (l/s)	Tryckfall primärsida (kPa)	Tryckfall sekundärsida (kPa)	Cirk. Pump
58	65/18,5	10/55	0.31	6.4	6.8	UPM3-FLEX AS 15-75
69	65/19,9	10/55	0.37	9.3	9.4	UPM3-FLEX AS 15-75
80	65/20,8	10/55	0.43	12.8	12.5	UPM3-FLEX AS 15-75

## Kapacitet Värme

Effekt (kW)	Temperatur primär (°C)	Temperatur Sekundär (°C)	VS-flöde (l/s)	Tryckfall primärsida (kPa)	Tryckfall sekundärsida (kPa)	Cirk. Pump
20	90/40,1	40/60	0.24	0.34	1.7	UPML 25-105 180 AUTO
40	90/40,5	40/60	0.48	1.2	6.7	UPML 25-105 180 AUTO
60	90/40,8	40/60	0.73	2.7	14.7	UPML 25-105 180 AUTO

## Installation och underhåll

**Möjlig montageposition:** Horisontell

Efter transport och hantering vid installation är det mycket viktigt att enhetens samtliga kopplingar efterdrags och kontrolleras. Detta görs innan enheten tas i bruk, så att inget läckage uppstår.

Igångkörning av reglerutrustning ingår ej. Viktigt att injustering sker i varje enskilt fall baserat på;

- husets behov av värme och varmvatten
- husets sekundära förhållanden
- de aktuella primärförhållandena (fjärrvärmesidan).

# Get into the flow

Din partner i framtidens tekniska utmaningar.  
Med djup kunskap inom flödesteknik skapar vi lösningar som  
möter både dagens krav och morgondagens behov.

**Get into the flow with Armatec.**



**armatec**

info@armatec.se | +46 31 89 01 00 | www.armatec.se